



緑が丘2丁目

Midorigaoka
新築分譲住宅
全1棟



※ハウスプラス住宅保証による瑕疵担保責任保険

「ハウスプラスすまい保険」付き

国土交通大臣指定住宅瑕疵担保責任保険法人



※ジャパンホームシールド®による

地盤保証システム



設計段階の評価
「設計住宅性能評価」



施工・完成段階の現場検査
「建設住宅性能評価」

【物件概要】

所在地／相模原市中央区緑が丘2丁目6014-19
(旧住居表示:2丁目24-5)
交通／JR横浜線「淵野辺」駅バス12分「和泉短大前」停歩6分
バス14分「上溝団地」停歩6分

土地権利／所有権 地目／宅地
都市計画／市街化区域 用途地域／第一種低層住居専用地域
建ぺい率／50% 容積率／100%
公法制限／準防火地域 設備／公営水道・本下水・都市ガス
備考／外構工事・消費税含む。
構造・規模／木造2階建 建築確認番号／R04SHC117837
建築完成／令和5年3月完成予定

- ☆耐震等級3(地震保険料割引有)
- ☆設計住宅性能評価・建設住宅性能評価住宅
- ☆省令準耐火構造(火災保険料割引有)
- ☆認定低炭素住宅仕様
- ☆フラット35S(金利Aプラン)

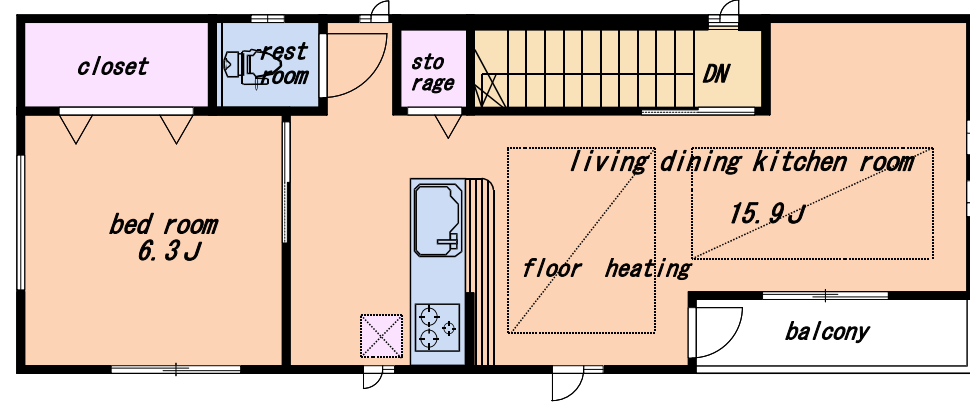
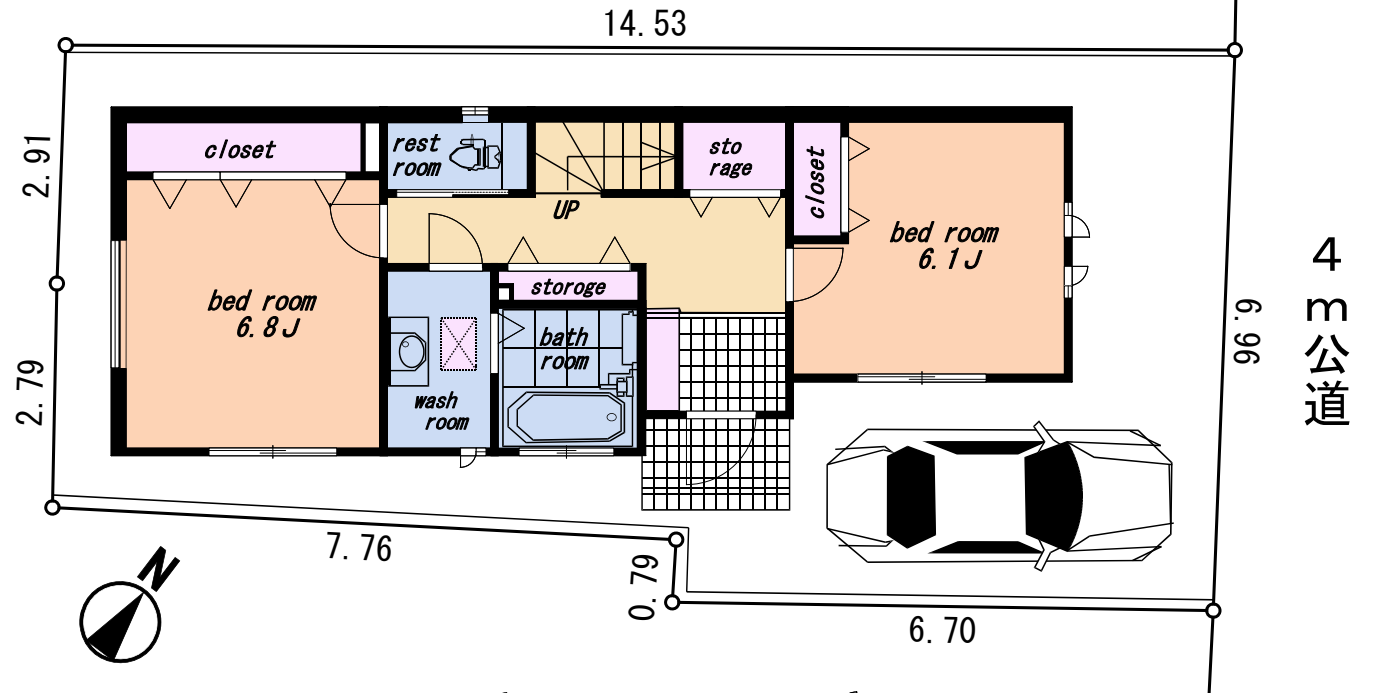
※保険料の割引の有無については損保会社にご確認下さい

暮らしの快適設備・仕様

- ・リビング床暖房(ガス式)
- ・システムキッチン(食洗機、浄水器内蔵シャワー水栓、スリム換気扇)
- ・洗面化粧台(W=900、三面鏡)
- ・システムバス(換気乾燥暖房機)
- ・トイレ(ウォシュレット一体型1・2階共)
- ・録画機能付きカラーモニターインターホン
- ・木造在来軸組工法・断熱材(グラスウール)
- ・外壁(サイディング、通気工法)・ベタ基礎
- ・サッシ(オールLow-e複層ガラス)
- ・引違いサッシはシャッター付・全開口に網戸付

土地面積
92.48m²(27.97坪)
建物面積
91.47m²(27.66坪)

3,360 (税込) 万円



建築物省エネルギー性能表示制度

※電柱が宅地内に入る場合があります。
※図面と現況が違う場合、現況を優先致します。



東京都知事免許(7)第70091号

株式会社 創建

〒194-0037 東京都町田市木曽西三丁目9番地3

TEL 042-794-2311
FAX 042-794-3877
http://www.soken-re.com/

建売用地募集中

定休 水曜日・祭日

- 取引態様 売主
- 手数料 3%+6万(税込)
- 情報公開日 R5.3.23