

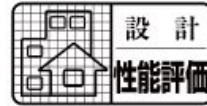


中町3丁目

Nakamachi
新築分譲住宅
全9棟

【物件概要】

所在地/町田市中町3丁目1584-5(住居表示:20番地)
土地権利/所有権 地目/宅地
都市計画/市街化区域
用途地域/第二種中高層住居専用地域
建ぺい率/60% 容積率/200%
公法制限/第2種高度地区・準防火地域
構造・規模/木造2階建
設備/公営水道・本下水・都市ガス
備考/新築分譲住宅は外構工事・消費税含む。
建築完成/令和4年9月完成予定
建築確認番号/No.1:R03SHC127154



設計段階の評価
「設計住宅性能評価」



施工・完成段階の現場検査
「建設住宅性能評価」



建築物省エネルギー性能表示制度

小田急線『町田』駅徒歩13分

No. 1

5880 万円

土地面積 103.82㎡ (31.40坪)
建物面積 105.16㎡ (31.81坪)

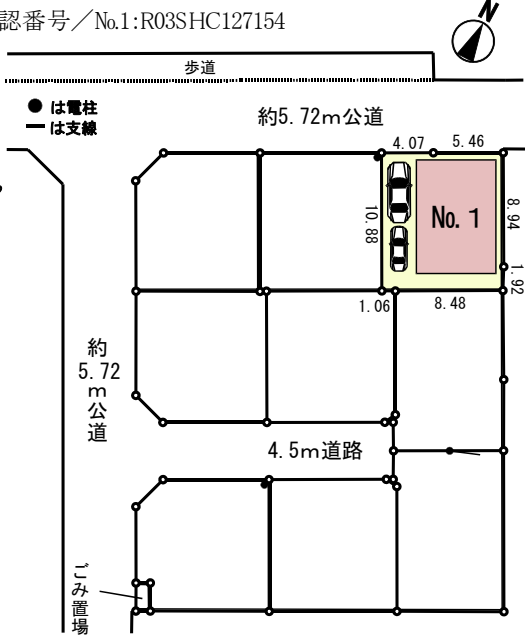
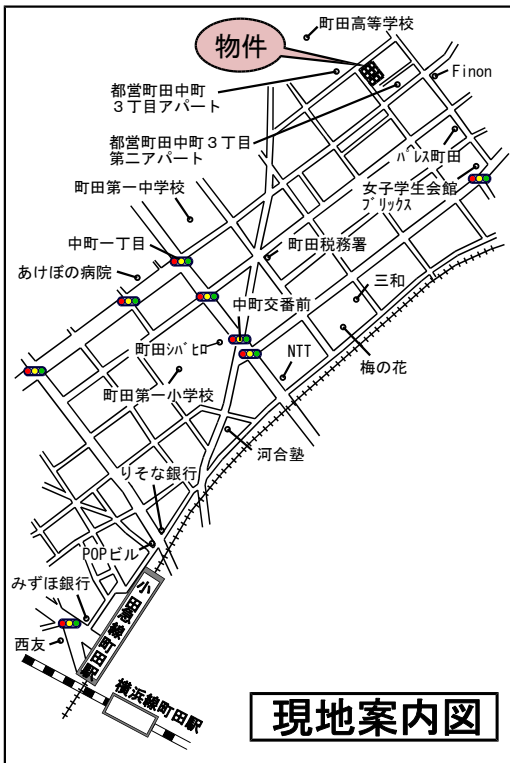
当社は「安心の住まい」を実現します。



※JIOによる瑕疵担保責任保険
「JIOわが家の保険」付き
国土交通大臣指定・住宅瑕疵担保責任保険法人

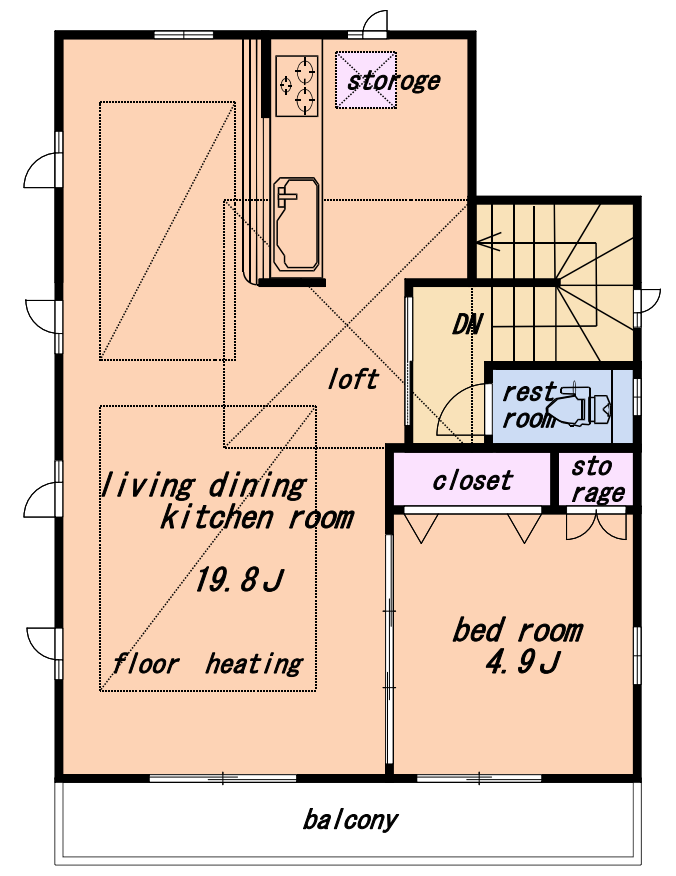
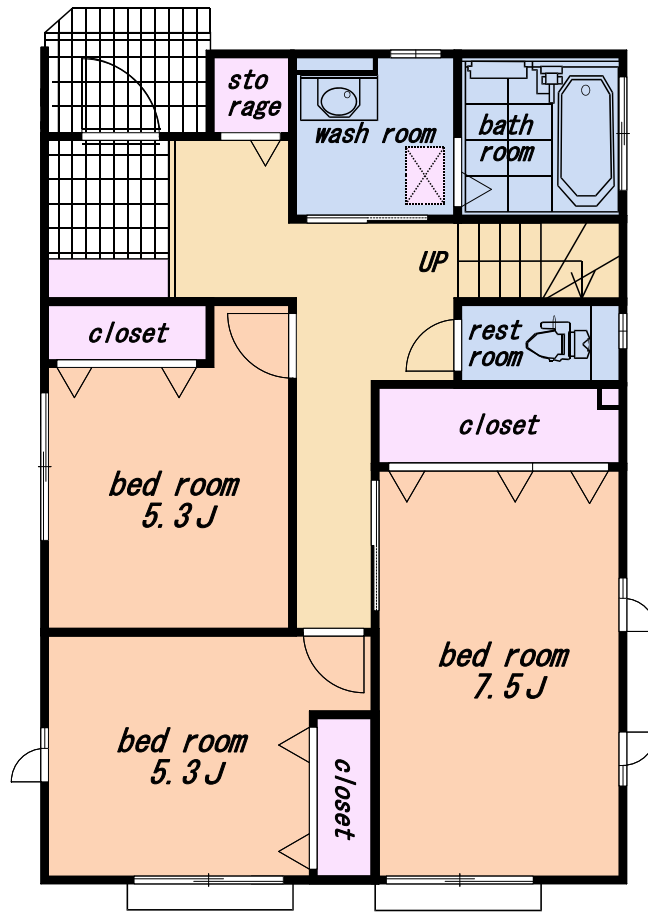


※ジャパンホームシールド®による
地盤保証システム



- ☆スーパーストロング構造体バリュー仕様
 - ☆耐震等級3(地震保険料割引有)
 - ☆設計住宅性能評価・建設住宅性能評価住宅
 - ☆省令準耐火構造(火災保険料割引有)
 - ☆認定低炭素住宅仕様
 - ☆高气密高断熱住宅仕様
 - ☆フラット35S(金利Aプラン)
- ※保険料の割引の有無については損保会社にご確認下さい

- 暮らしの快適設備・仕様
- ・リビング床暖房
 - ・システムキッチン(食洗機、浄水器内蔵シャワー水栓、スリム換気扇)・洗面化粧台(W=900、三面鏡)
 - ・ロフト(No1・2)・小屋裏収納(No9)
 - ・システムバス(換気乾燥暖房機)
 - ・トイレ(ウォシュレット一体型1・2階共)
 - ・録画機能付きカラーモニターインターホン
 - ・木造在来軸組工法・断熱材(硬質ウレタンフォーム吹付)
 - ・外壁(サイディング、通気工法)・ベタ基礎
 - ・サッシ式(オールLow-e複層ガラス)
 - ・1階の引違いサッシはシャッター付・全開口に網戸付



※電柱が宅地内に入ります。
※図面と現況が違う場合、現況を優先致します。



東京都知事免許(7)第70091号
株式会社 創建

〒194-0037 東京都町田市木曽西三丁目9番地3
TEL 042-794-2311
FAX 042-794-3877
http://www.soken-re.com/

建売用地募集中

定休 水曜日・祭日

- 取引態様 売主
- 手数料 3%+6万(税込)
- 情報公開日 R4.3.13