



中町3丁目

Nakamachi
新築分譲住宅
全9棟

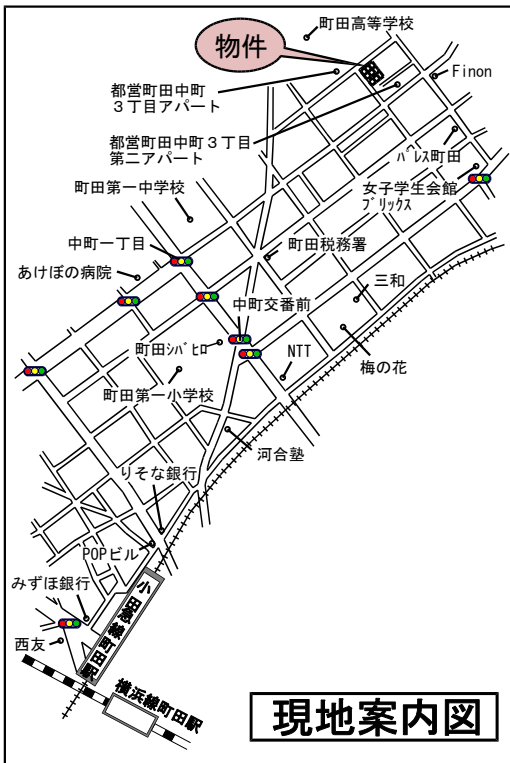
当社は「安心の住まい」を実現します。



※JIOによる瑕疵担保責任保険
 「JIOわが家の保険」付き
 国土交通大臣指定・住宅瑕疵担保責任保険法人



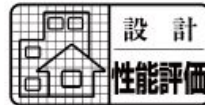
※ジャパンホームシールド®による
 地盤保証システム



現地案内図

【物件概要】

所在地/町田市中町3丁目1584-5・他(住居表示:20番地)
 土地権利/所有権 地目/宅地
 都市計画/市街化区域
 用途地域/第二種中高層住居専用地域
 建ぺい率/60% 容積率/200%
 公法制限/第2種高度地区・準防火地域
 構造・規模/木造2階建
 設備/公営水道・本下水・都市ガス
 備考/新築分譲住宅は外構工事・消費税含む。
 建築完成/令和4年9月完成予定
 建築確認番号/No.1:R03SHC127154 No.2:127155 No.9:127826



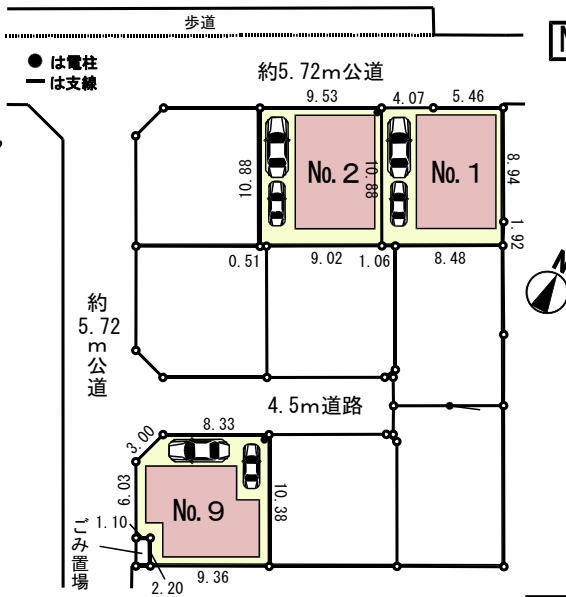
設計段階の評価
 「設計住宅性能評価」



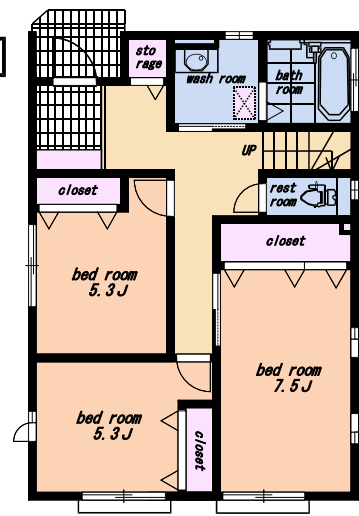
施工・完成段階の現場検査
 「建設住宅性能評価」

小田急線『町田』駅徒歩13分

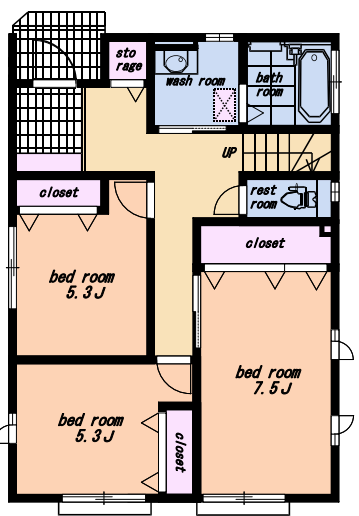
No.	土地面積	建物面積	総額
1	103.82㎡ (31.40坪)	105.16㎡ (31.81坪)	5880万円
2	103.82㎡ (31.40坪)	105.16㎡ (31.81坪)	5880万円
9	103.80㎡ (31.39坪)	107.23㎡ (32.43坪)	6180万円



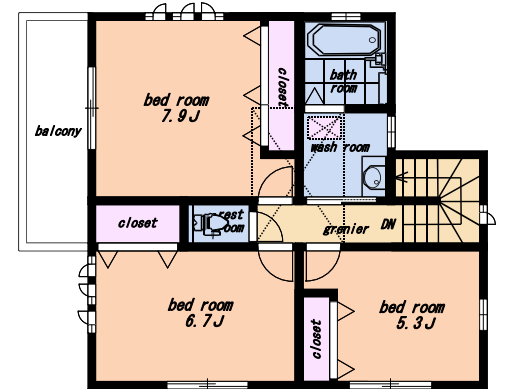
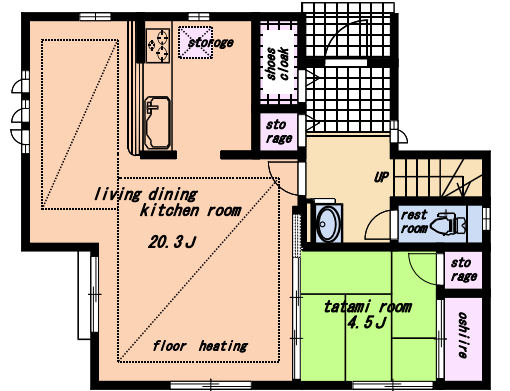
No. 1



No. 2



No. 9



- ☆スーパーストロング構造体バリュー仕様
 耐震等級3(地震保険料割引有)
- ☆設計住宅性能評価・建設住宅性能評価住宅
- ☆省令準耐火構造(火災保険料割引有)
- ☆認定低炭素住宅仕様
- ☆高气密高断熱住宅仕様
- ☆フラット35S(金利Aプラン)

※保険料の割引の有無については損保会社にご確認下さい

暮らしの快適設備・仕様

- ・リビング床暖房
- ・システムキッチン(食洗機、浄水器内蔵シャワー水栓、スリム換気扇)・洗面化粧台(W=900、三面鏡)
- ・ロフト(No1・2)・小屋裏収納(No9)
- ・システムバス(換気乾燥暖房機)
- ・トイレ(ウォシュレット一体型1・2階共)
- ・録画機能付きカラーモニターインターホン
- ・木造在来軸組工法・断熱材(硬質ウレタンフォーム吹付)
- ・外壁(サイディング、通気工法)・ベタ基礎
- ・サッシ式(オールLow-e複層ガラス)
- ・1階の引違いサッシはシャッター付・全開口に網戸付

※電柱が宅地内に入ることがあります。
 ※図面と現況が違ふ場合、現況を優先致します。



建築物省エネルギー性能表示制度



東京都知事免許(7)第70091号
株式会社 創建

〒194-0037 東京都町田市木曾西三丁目9番地3
 TEL 042-794-2311
 FAX 042-794-3877
<http://www.soken-re.com/>

建売用地募集中

定休 水曜日・祭日

- 取引態様 売主
- 手数料 3%+6万(税込)
- 情報公開日 R4.1.11