



図 師

Zusi

新築分譲住宅

全 1 1 棟

【物件概要】

所在地／町田市図師町756番9・他  
 交通／小田急線「町田」駅バス20分「馬駈」停歩5分  
 土地権利／所有権 地目／宅地  
 都市計画／市街化区域  
 用途地域／第一種低層住居専用地域  
 建ぺい率／40% 容積率／80%  
 公法制限／第一種高度地区  
 設備／公営水道・本下水・都市ガス  
 備考／新築分譲住宅は外構工事・消費税含む。  
 構造・規模／木造2階建  
 建築完成／令和3年12月完成予定  
 建築確認番号／No.2:R03SHC106706

No.3:106707 No.6:106710  
 No.7:106711 No.10:107477



設計段階の評価  
「設計住宅性能評価」



施工・完成段階の現場検査  
「建設住宅性能評価」

No.	土地面積	建物面積	総額
2	130.69㎡ (39.53坪)	103.31㎡ (31.25坪)	済 万円
3	129.81㎡ (39.26坪)	102.68㎡ (31.06坪)	済 万円
6	128.86㎡ (38.98坪)	103.06㎡ (31.17坪)	3380 万円
7	154.09㎡ (46.61坪)	104.33㎡ (31.55坪)	3280 万円
10	128.48㎡ (38.86坪)	100.19㎡ (30.30坪)	3380 万円

暮らしの快適設備・仕様

- ・リビング床暖房 (ガス式)
- ・システムキッチン (食洗機、浄水器内蔵シャワー水栓、スリム換気扇) ・洗面化粧台 (W=900、三面鏡)
- ・小屋裏収納 (No.1・2・3・4・5・6・7・9・10・11)
- ・システムバス (換気乾燥暖房機)
- ・トイレ (ウォッシュレット一体型1・2階共)
- ・録画機能付きカラーモニターインターホン
- ・木造在来軸組工法 ・断熱材 (硬質ウレタンフォーム吹付)
- ・外壁 (サイディング、通気工法) ・ベタ基礎
- ・サッシ一式 (オールLow-e複層ガラス)
- ・1階の引違いサッシはシャッター付 ・全開口に網戸付

- ☆スーパーstrong構造体バリュー仕様 (耐震等級3 (地震保険料割引有))
- ☆設計住宅性能評価・建設住宅性能評価住宅
- ☆省令準耐火構造 (火災保険料割引有)
- ☆認定低炭素住宅仕様
- ☆高气密高断熱住宅仕様
- ☆フラット35S (金利Aプラン)

※保険料の割引の有無については損保会社にご確認下さい

当社は「安心の住まい」を実現します。



※JIOによる瑕疵担保責任保険  
「JIOわが家の保険」付き

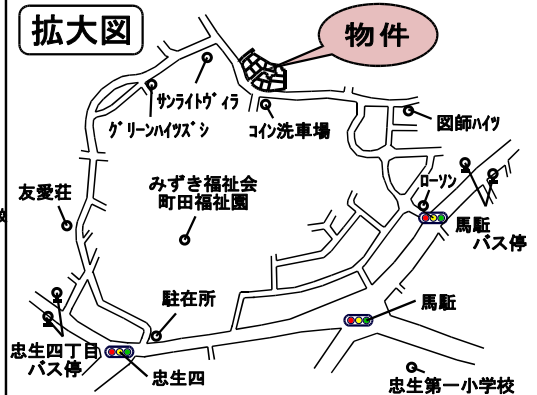
国土交通大臣指定・住宅瑕疵担保責任保険法人



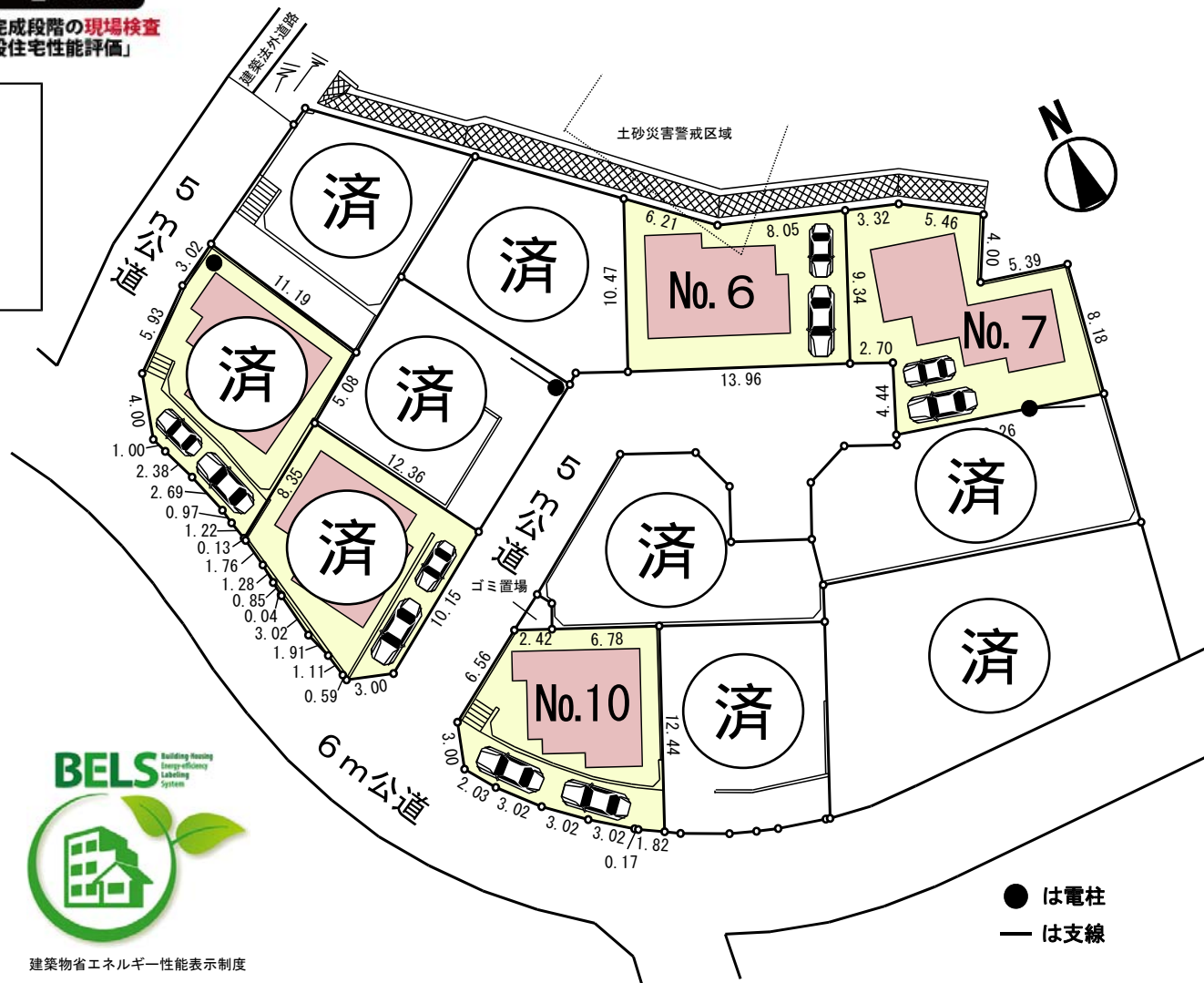
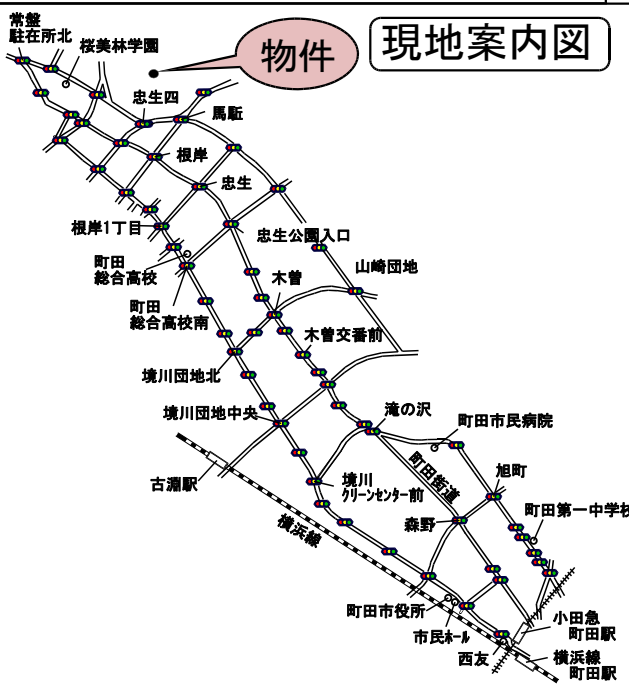
※ジャパンホームシールド®による  
地盤保証システム

※電柱が宅地内に入る場合があります。  
※図面と現況が違う場合、現況を優先致します。

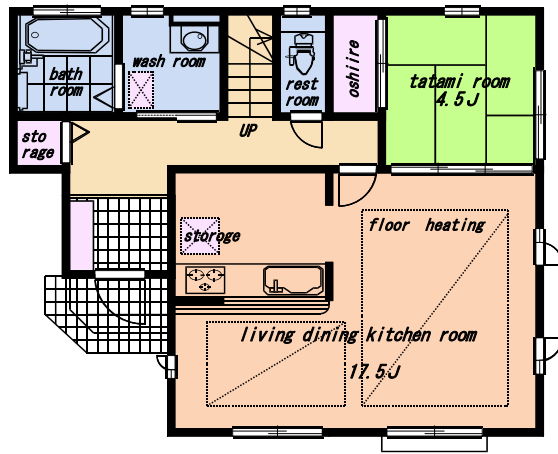
拡大図



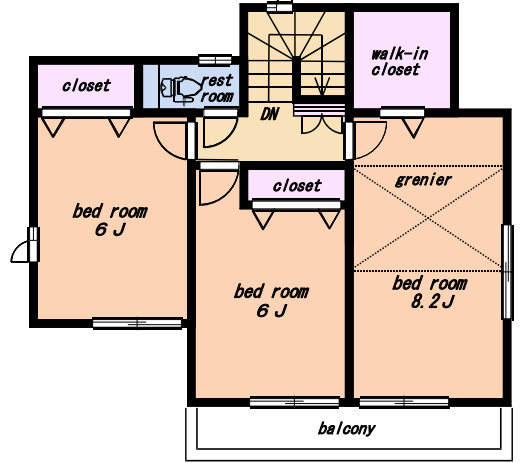
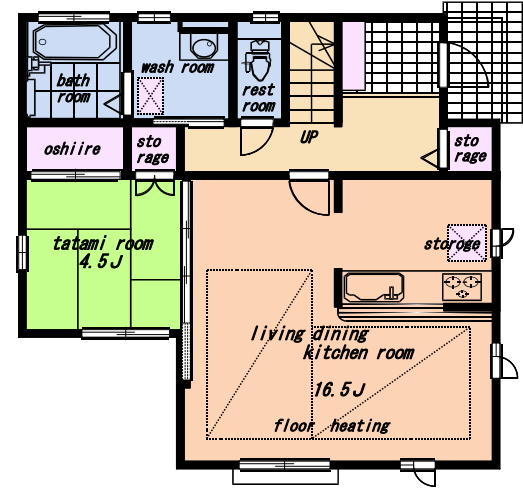
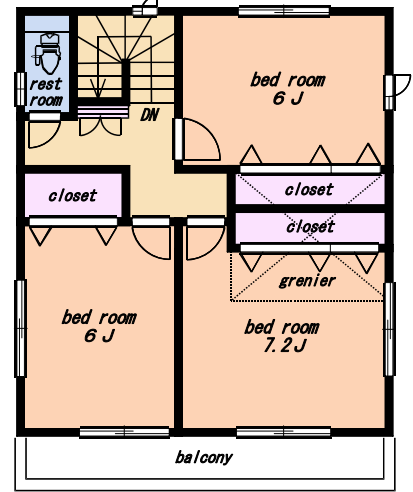
物件 現地案内図



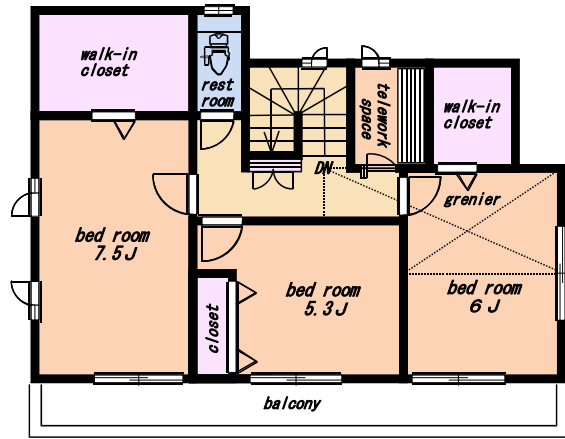
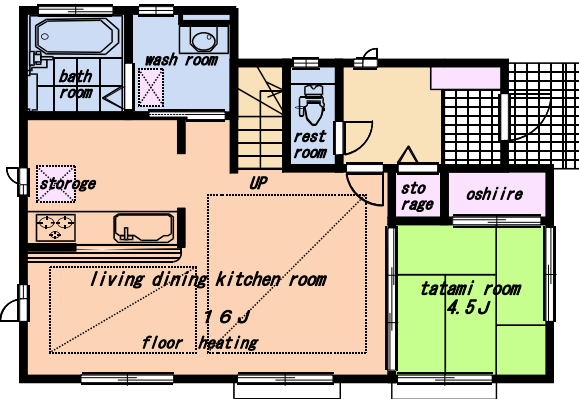
No. 2



No. 3



No. 6

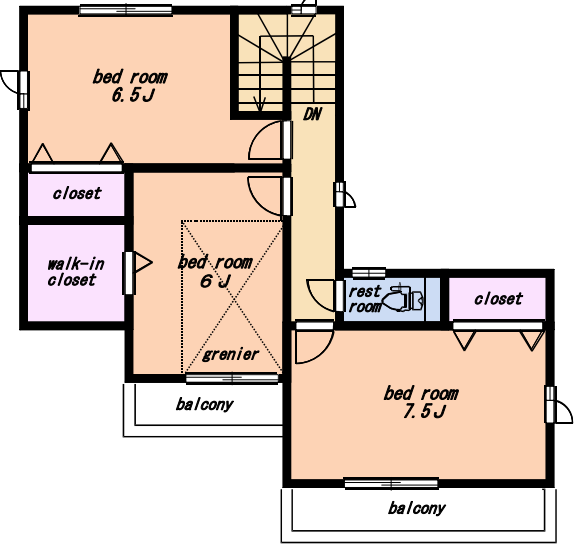
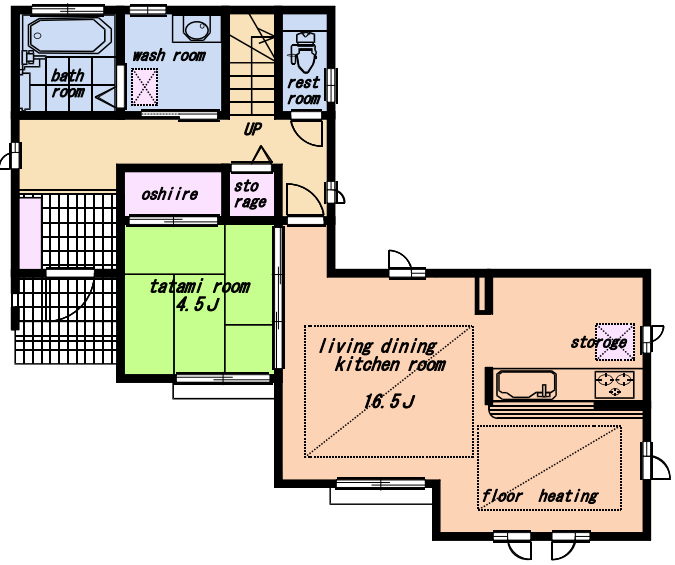


**暮らしの快適設備・仕様**

- ・リビング床暖房 (ガス式)
- ・システムキッチン (食洗機、浄水器内蔵シャワー水栓、スリム換気扇) ・洗面化粧台 (W=900、三面鏡)
- ・小屋裏収納 (No.1・2・3・4・5・6・7・9・10・11)
- ・システムバス (換気乾燥暖房機)
- ・トイレ (ウォシュレット一体型1・2階共)
- ・録画機能付きカラーモニターインターホン
- ・木造在来軸組工法 ・断熱材 (硬質ウレタンフォーム吹付)
- ・外壁 (サイディング、通気工法) ・ベタ基礎
- ・サッシ一式 (オールLow-e複層ガラス)
- ・1階の引違いサッシはシャッター付 ・全開口に網戸付



No. 7



No.10

