



# 根岸

Negisi

## 新築分譲住宅

### 全4棟

### 【物件概要】

所在地／町田市根岸2丁目10番35  
 交通／JR横浜線「淵野辺」駅バス7分「淡島公園入口」徒歩3分  
 小田急線「町田」駅バス15分「淡島公園入口」徒歩3分  
 土地権利／所有権 地目／宅地  
 都市計画／市街化区域  
 用途地域／第一種中高層住居専用地域  
 建ぺい率／50% 容積率／150%  
 公法制限／忠生第二地区地区計画区域内・準防火地域  
 設備／公営水道・本下水・都市ガス  
 備考／新築分譲住宅は外構工事・消費税含む。  
 構造・規模／木造2階建  
 建築完成／令和3年7月完成予定  
 建築確認番号／No.3:R02SHC125023

# No. 3

# 3680 万円

土地面積  
151.19m<sup>2</sup>  
(45.73坪)

建物面積  
104.33m<sup>2</sup>  
(31.55坪)

耐震等級  
**3**  
スーパーstrong構造体  
VALUE  
バリュー



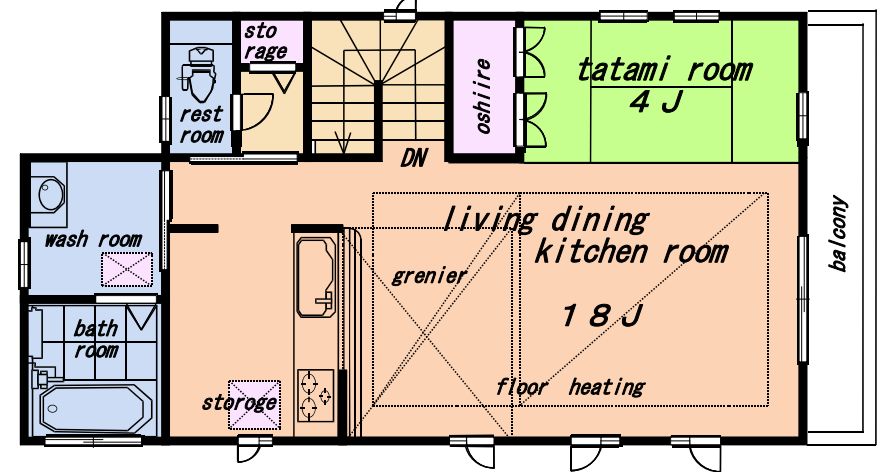
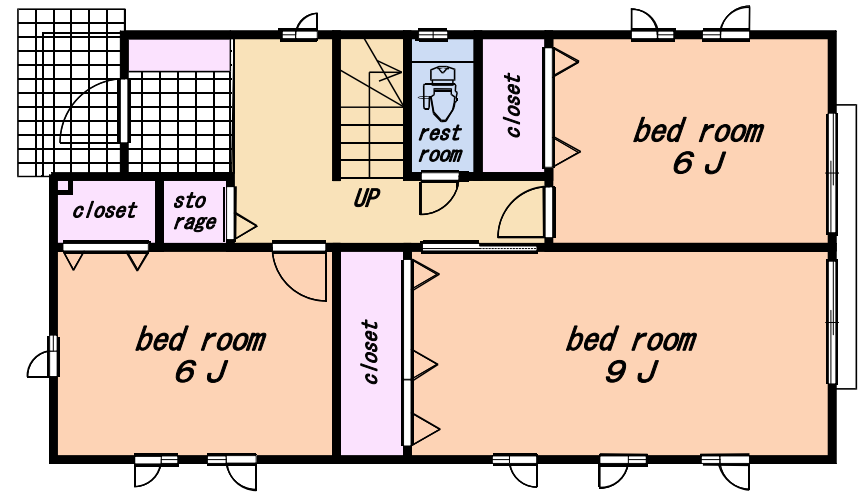
建築物省エネルギー性能表示制度

※電柱が宅地内に入ることがあります。  
 ※図面と現況が違う場合、現況を優先致します。

- ☆スーパーstrong構造体バリュー仕様  
耐震等級3(地震保険料割引有)
- ☆設計住宅性能評価・建設住宅性能評価住宅
- ☆省令準耐火構造(火災保険料割引有)
- ☆認定低炭素住宅仕様
- ☆高気密高断熱住宅仕様
- ☆フラット35S(金利Aプラン)

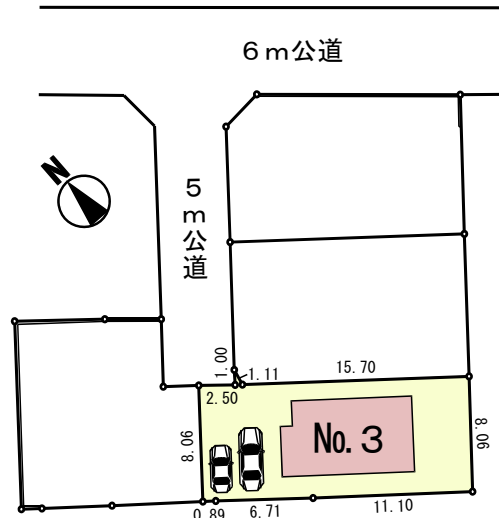
※保険料の割引の有無については損保会社にご確認下さい

# JR横浜線『淵野辺』駅 徒歩25分

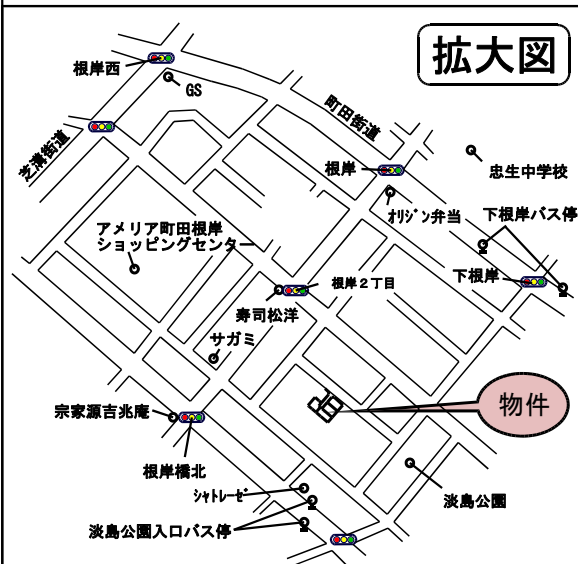


### 暮らしの快適設備・仕様

- ・リビング床暖房
- ・システムキッチン(食洗機、浄水器内蔵シャワー水栓、スリム換気扇)
- ・洗面化粧台(W=900、三面鏡)
- ・システムバス(換気乾燥暖房機) ・小屋裏収納
- ・トイレ(ウォシュレット一体型1・2階共)
- ・録画機能付きカラーモニターインターホン
- ・木造在来軸組工法 ・断熱材(硬質ウレタンフォーム吹付)
- ・外壁(サイディング、通気工法) ・ベタ基礎
- ・サッシ一式(オールLow-e複層ガラス)
- ・1階の引違いサッシはシャッター付 ・全開口に網戸付

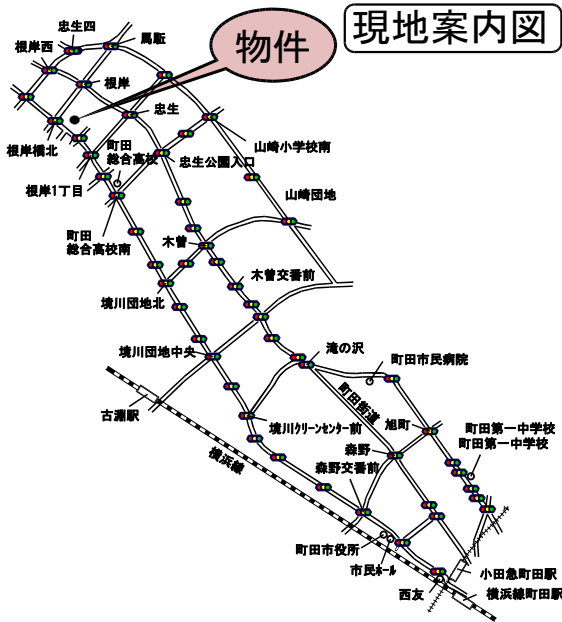


### 拡大図



物件

### 現地案内図

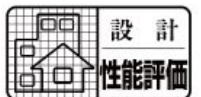


物件

当社は「安心の住まい」を実現します。



- ※JIOによる瑕疵担保責任保険
- 「JIOわが家の保険」付き
- 国土交通大臣指定・住宅瑕疵担保責任保険法人
- ※ジャパンホームシールドによる
- 地盤保証システム



設計段階の評価  
「設計住宅性能評価」



施工・完成段階の現場検査  
「建設住宅性能評価」