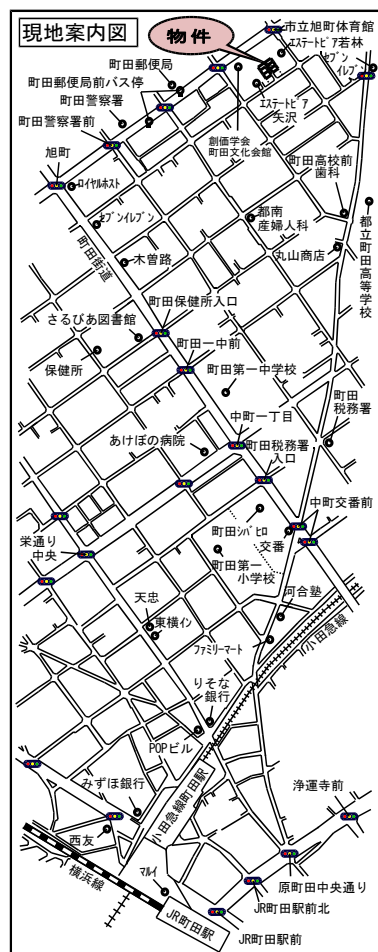




中町4丁目

Nakamachi 新築分譲住宅 全6棟



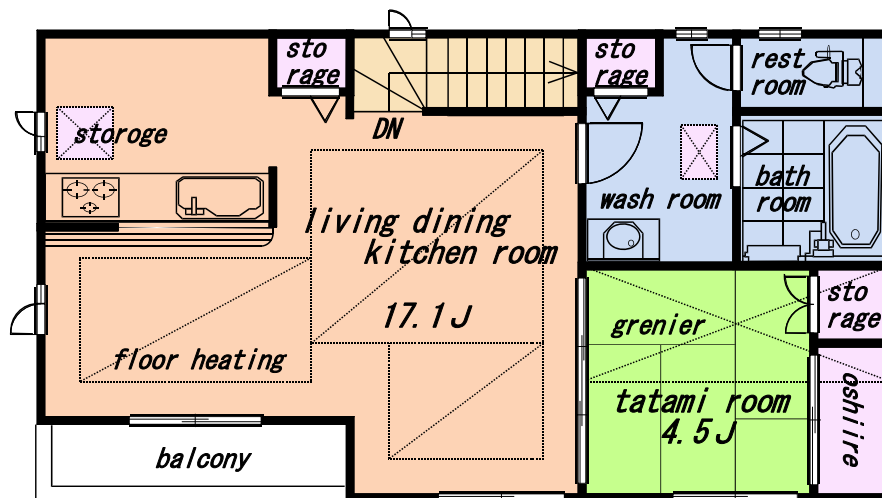
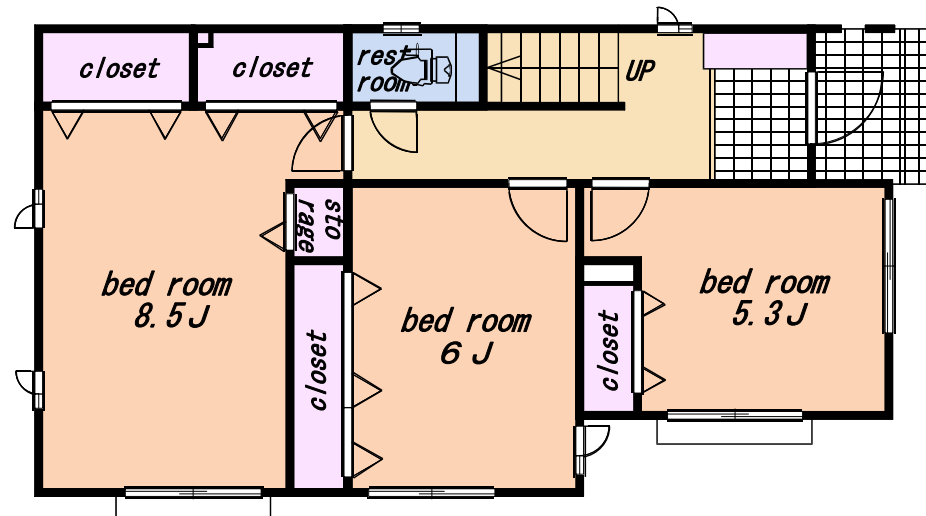
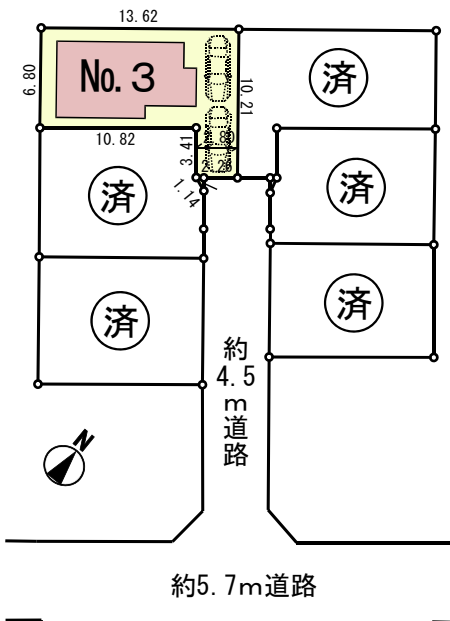
【物件概要】

所在地／町田市中町4丁目445番11(住居表示18-20)
 土地権利／所有権 地目／宅地
 都市計画／市街化区域 用途地域／第二種中高層住居専用地域
 建ぺい率／60% 容積率／200%
 公法制限／第二種高度地区・準防火地域
 設備／公営水道・本下水・都市ガス
 備考／新築分譲住宅は外構工事・消費税含む。
 構造・規模／木造2階建
 建築完成／令和3年10月完成予定
 建築確認番号／No.3:R03SHC101170

小田急線『町田』駅 徒歩 18分

No.3 土地面積 102.52㎡ (31.01坪)
 建物面積 101.02㎡ (30.55坪)

4680 万円



- ☆スーパーstrong構造体バリュー仕様
- ☆耐震等級3(地震保険料割引有)
- ☆設計住宅性能評価・建設住宅性能評価住宅
- ☆省令準耐火構造(火災保険料割引有)
- ☆認定低炭素住宅仕様
- ☆高气密高断熱住宅仕様
- ☆フラット35S(金利Aプラン)

※保険料の割引の有無については損保会社にご確認ください

暮らしの快適設備・仕様

- ・リビング床暖房
- ・システムキッチン(食洗機、浄水器内蔵シャワー水栓、スリム換気扇)
- ・洗面化粧台(W=900、三面鏡) ・小屋裏収納
- ・システムバス(換気乾燥暖房機)
- ・トイレ(ウォシュレット一体型1・2階共)
- ・録画機能付きカラーモニターインターホン
- ・木造在来軸組工法 ・断熱材(硬質ウレタンフォーム吹付)
- ・外壁(サイディング、通気工法) ・ベタ基礎
- ・サッシ式(オールLow-e複層ガラス)
- ・1階の引違いサッシはシャッター付 ・全開口に網戸付

当社は「安心の住まい」を実現します。



※JIOによる瑕疵担保責任保険
 「JIOわが家の保険」付き
 国土交通大臣指定・住宅瑕疵担保責任保険法人



※ジャパンホームシールド様による
 地盤保証システム

※電柱が宅地内に入ることがあります。
 ※図面と現況が違う場合、現況を優先致します。



東京都知事免許(7)第70091号

株式会社 創建

〒194-0037 東京都町田市木曽西三丁目9番地3

TEL 042-794-2311
 FAX 042-794-3877
 http://www.soken-re.com/

建売用地募集中

定休 水曜日・祭日

- 取引態様 売主
- 手数料 3%+6万(税込)
- 情報公開日 R3.9.27