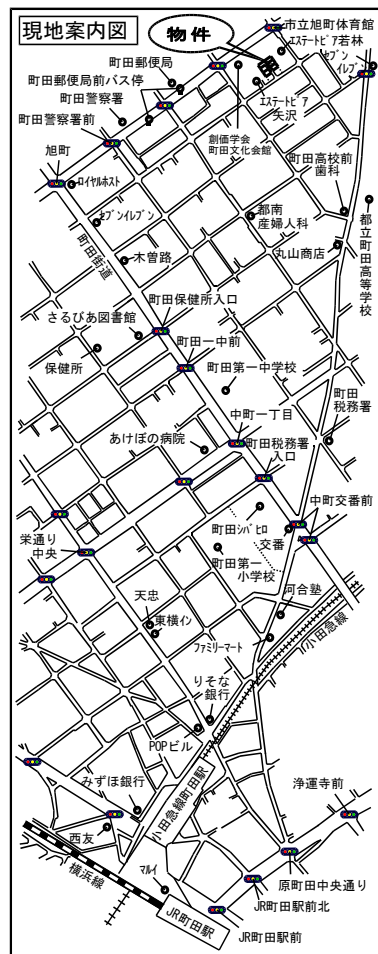




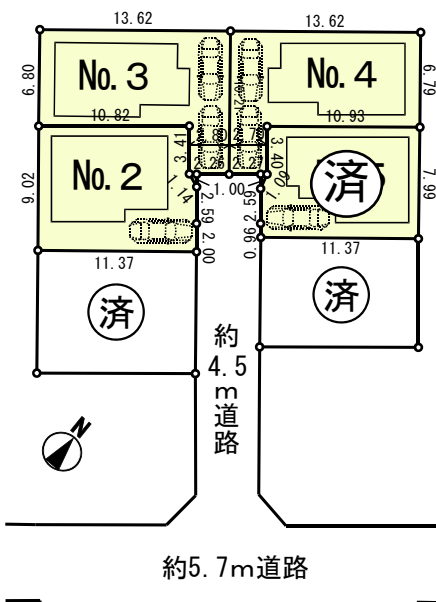
# 中町4丁目

Nakamachi  
建築条件付売地  
全6棟



### 【物件概要】

所在地／町田市中町4丁目445番8・他(住居表示18-20)  
 土地権利／所有権 地目／宅地  
 都市計画／市街化区域  
 用途地域／第二種中高層住居専用地域  
 建ぺい率／60% 容積率／200%  
 公法制限／第二種高度地区・準防火地域  
 設備／公営水道・本下水・都市ガス  
 備考／新築分譲住宅は外構工事・消費税含む。  
 構造・規模／木造2階建  
 建築完成／建築確認取得後約4ヶ月後



建築物省エネルギー性能表示制度



設計段階の評価  
「設計住宅性能評価」



施工・完成段階の現場検査  
「建設住宅性能評価」

当社は「安心の住まい」を実現します。



※JIOによる瑕疵担保責任保険

「JIOわが家の保険」付き

国土交通大臣指定・住宅瑕疵担保責任保険法人



※ジャパンホームシールドによる

地盤保証システム

## 広告厳禁

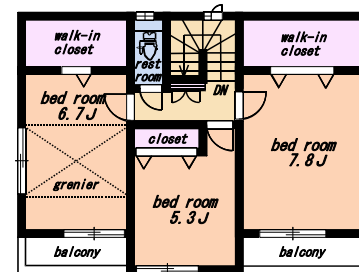
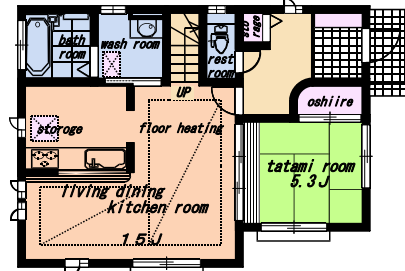
※電柱が宅地内に入る場合があります。  
 ※図面と現況が違う場合、現況を優先致します。

# 小田急線『町田』駅 徒歩 18分

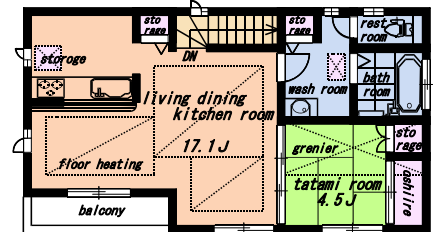
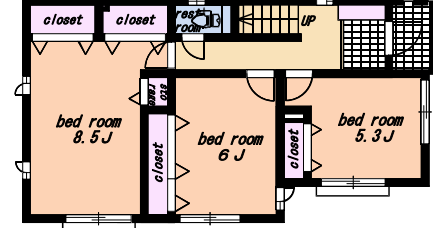
No.	土地面積	土地価格	建物面積	建物価格	総額
2	100.50㎡ (30.40坪)	3480万円	99.18㎡ (30.00坪)	1600万円	5080万円
3	102.52㎡ (31.01坪)	3080万円	99.18㎡ (30.00坪)	1600万円	4680万円
4	102.13㎡ (30.89坪)	3080万円	99.18㎡ (30.00坪)	1600万円	4680万円
5	89.06㎡ (26.94坪)	3130万円	99.18㎡ (30.00坪)	1600万円	済 万円

参考プラン

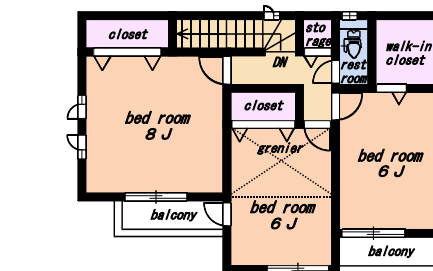
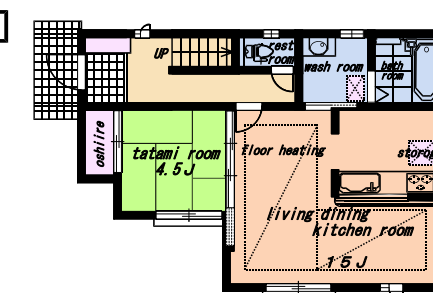
No. 2



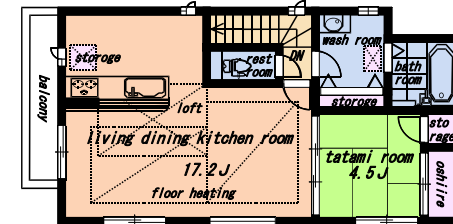
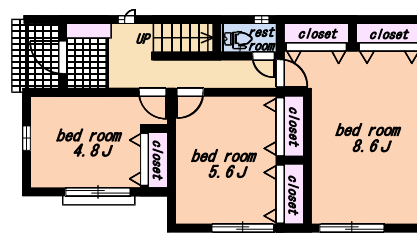
No. 3



No. 5



No. 4



- ☆スーパーストロング構造体バリュー仕様
- ☆耐震等級3(地震保険料割引有)
- ☆設計住宅性能評価・建設住宅性能評価住宅
- ☆省令準耐火構造(火災保険料割引有)
- ☆認定低炭素住宅仕様
- ☆高密度高断熱住宅仕様
- ☆フラット35S(金利Aプラン)

※保険料の割引の有無については損保会社にご確認下さい

### 暮らしの快適設備・仕様

- ・リビング床暖房
- ・システムキッチン(食洗機、浄水器内蔵シャワー水栓、スリム換気扇)
- ・洗面化粧台(W=900、三面鏡) ・小屋裏収納
- ・システムバス(換気乾燥暖房機)
- ・トイレ(ウォシュレット一体型1・2階共)
- ・録画機能付きカラーモニターインターホン
- ・木造在来軸組工法 ・断熱材(硬質ウレタンフォーム吹付)
- ・外壁(サイディング、通気工法) ・ベタ基礎
- ・サッシ式(オールLow-e複層ガラス)
- ・1階の引違いサッシはシャッター付 ・全開口に網戸付