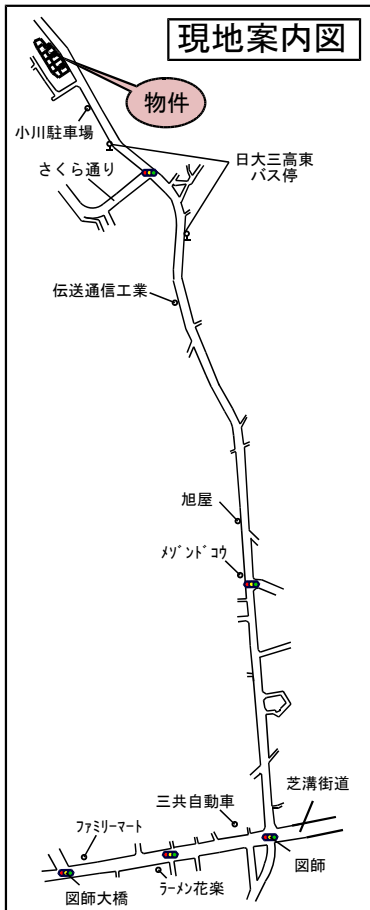




# 下小山田

Simooyamada  
**新築分譲住宅**  
**全10棟**



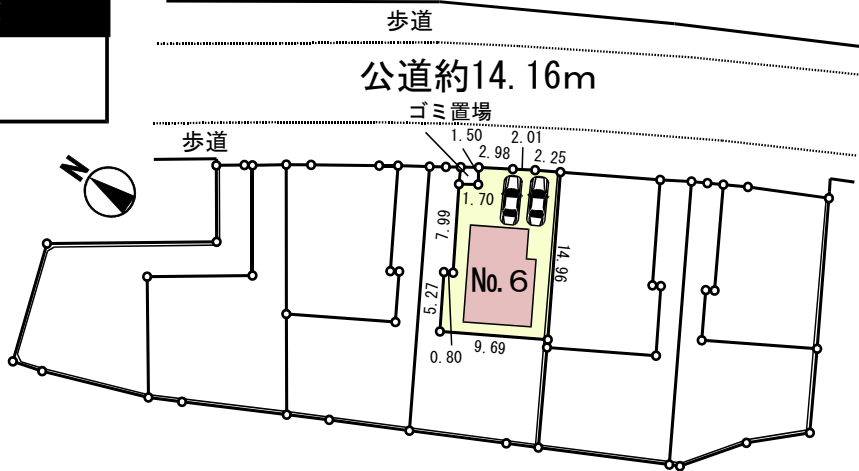
### 【物件概要】

所在地／町田市下小山田町1141番7  
 交通／小田急線「町田」駅バス23分「日大三高東」停歩2分  
 土地権利／所有権 地目／宅地  
 都市計画／市街化区域  
 用途地域／第一種低層住居専用地域  
 建ぺい率／40% 容積率／80%  
 公法制限／第一種高度地区 構造・規模／木造2階建  
 設備／公営水道・本下水・オール電化  
 備考／新築分譲住宅は外構工事・消費税含む。  
 建築完成／12月完成  
 建築確認番号／No.6:R02SHC100181

No.6

# 2830 万円

土地面積 134.24㎡ (40.60坪)  
 建物面積 100.19㎡ (30.30坪)



- ☆スーパーストロング構造体バリュー仕様
- 耐震等級3(地震保険料割引有)
- ☆省令準耐火構造(火災保険料割引有)
- ☆認定低炭素住宅仕様
- ☆高気密高断熱住宅仕様
- ☆フラット35S(金利Aプラン)

※保険料の割引の有無については損保会社にご確認下さい

### 暮らしの快適設備・仕様

- ・リビング床暖房
- ・システムキッチン(食洗機、浄水器内蔵シャワー水栓、スリム換気扇)
- ・洗面化粧台(W=900、三面鏡) ・小屋裏収納
- ・システムバス(換気乾燥暖房機)
- ・トイレ(ウォシュレット一体型1・2階共)
- ・録画機能付きカラーモニターインターホン
- ・木造在来軸組工法 ・断熱材(硬質ウレタンフォーム吹付)
- ・外壁(サイディング、通気工法) ・ベタ基礎
- ・サッシ一式(オールLow-e複層ガラス)
- ・1階の引違いサッシはシャッター付 ・全開口に網戸付



当社は「安心の住まい」を実現します。

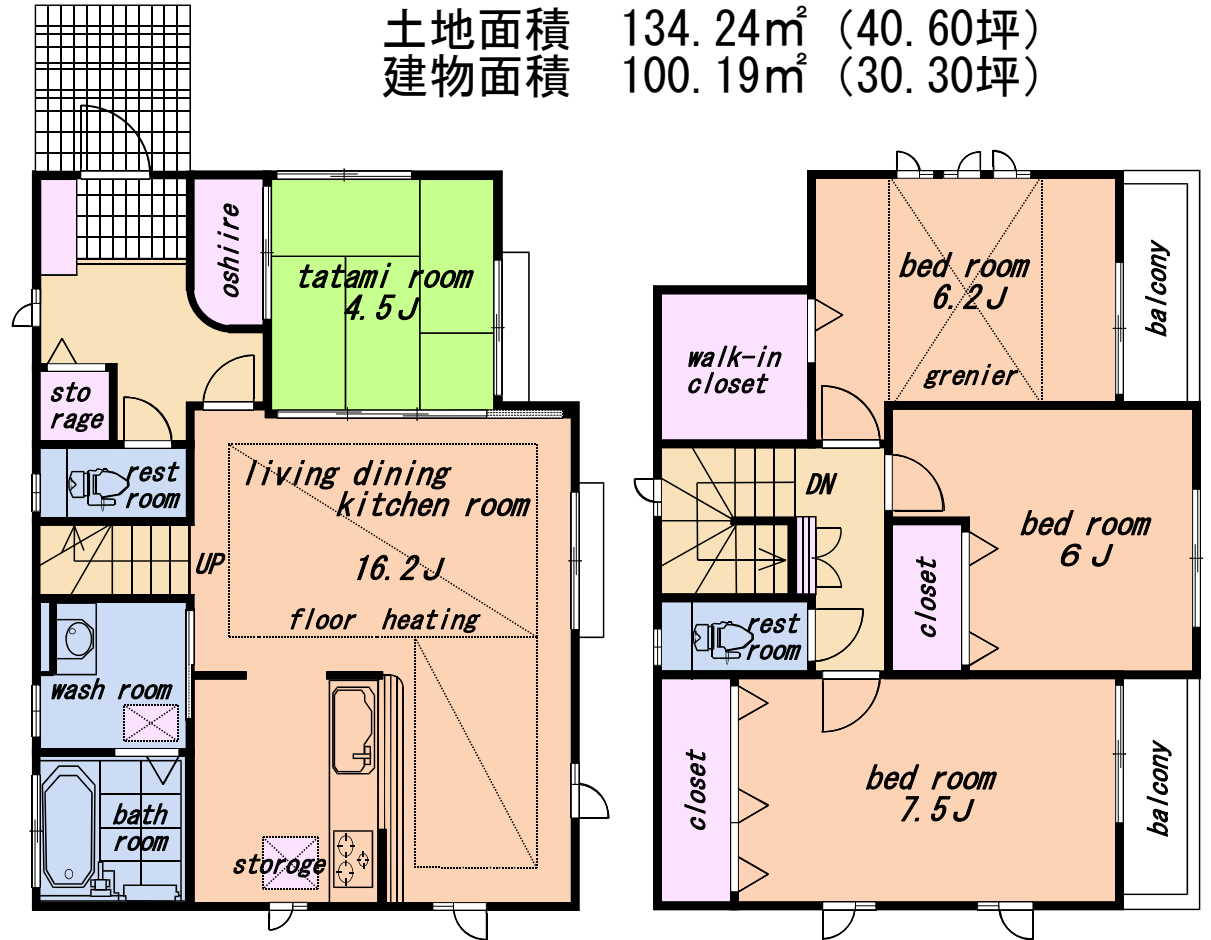


※JIOによる瑕疵担保責任保険  
 「JIOわが家の保険」付き  
 国土交通大臣指定・住宅瑕疵担保責任保険法人

※ジャパンホームシールド(株)による  
 地盤保証システム



建築物省エネルギー性能表示制度



オール電化  
 ・エコキュート仕様

※電柱が宅地内に入ります。  
 ※図面と現況が違う場合、現況を優先致します。