



矢部町

Yabe

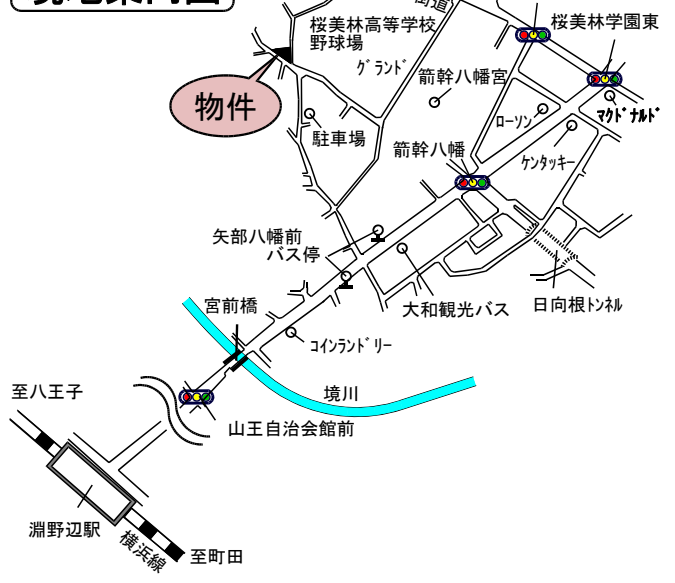
新築分譲住宅

全1棟

暮らしの快適設備・仕様

- ・リビング床暖房(ガス式)
- ・システムキッチン(食洗機、浄水器内蔵シャワー水栓、スリム換気扇)
- ・洗面化粧台(W=900、三面鏡) ・小屋裏収納
- ・システムバス(換気乾燥暖房機)
- ・トイレ(ウォシュレット一体型1・2階共)
- ・録画機能付きカラーモニターインターホン
- ・木造在来軸組工法 ・断熱材(硬質ウレタンフォーム吹付)
- ・外壁(サイディング、通気工法) ・ベタ基礎
- ・サッシ式(オールLow-e複層ガラス)
- ・1階の引違いサッシはシャッター付 ・全開口に網戸付

現地案内図



【物件概要】

所在地/町田市矢部町2721-1
 交通/小田急線「町田」駅バス16分「矢部」徒歩4分
 横浜線「淵野辺」駅バス5分「矢部八幡前」徒歩5分
 土地権利/所有権 地目/宅地
 都市計画/市街化区域
 用途地域/第一種低層住居専用地域
 建ぺい率/40% 容積率/80%
 公法制限/第1種高度地区 構造・規模/木造2階建
 設備/公営水道・本下水・都市ガス
 備考/新築分譲住宅は外構工事・消費税含む。
 建築完成/令和4年4月完成予定
 建築確認番号/R03SHC122772



JR横浜線『淵野辺』駅 徒歩21分

土地面積 182.32㎡ (55.15坪)
 建物面積 103.50㎡ (31.30坪)

4080 万円

当社は「安心の住まい」を実現します。



※JIOによる瑕疵担保責任保険
 「JIOわが家の保険」付き

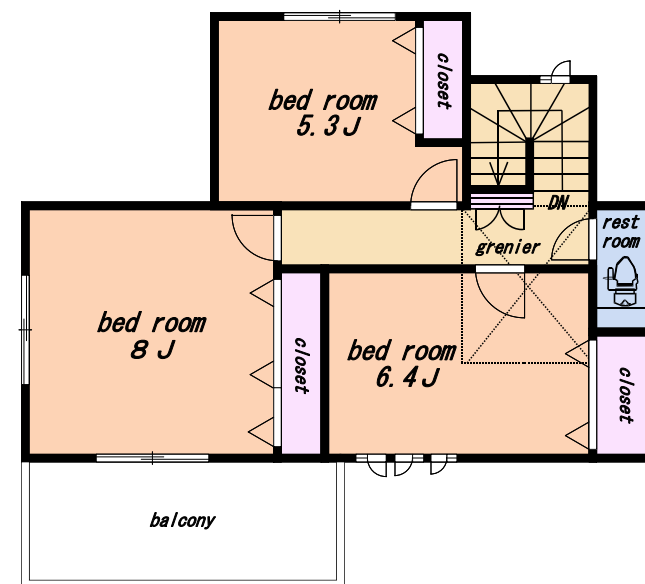
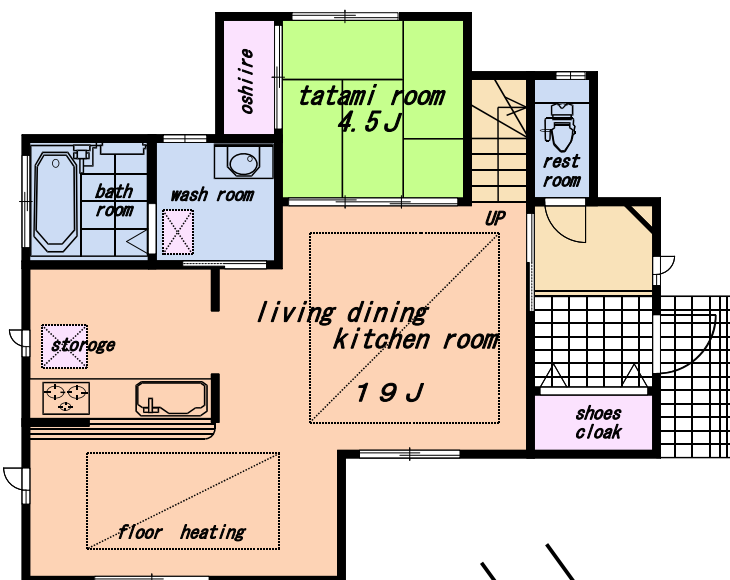
国土交通大臣指定・住宅瑕疵担保責任保険法人



※ジャパンホームシールドによる
 地盤保証システム

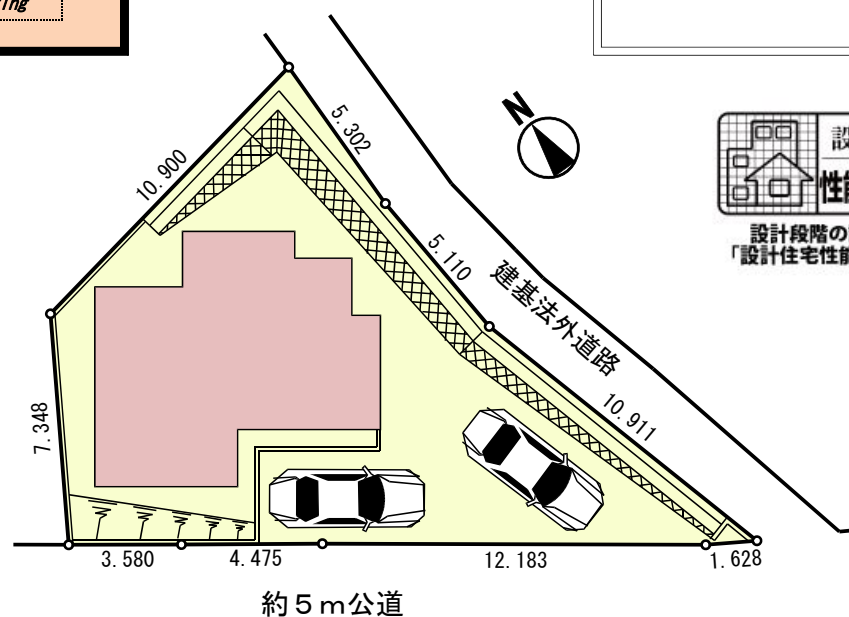
- ☆スーパーstrong構造体バリュー仕様
- 耐震等級3(地震保険料割引有)
- ☆設計住宅性能評価・建設住宅性能評価住宅
- ☆省令準耐火構造(火災保険料割引有)
- ☆認定低炭素住宅仕様
- ☆高気密高断熱住宅仕様
- ☆フラット35S(金利Aプラン)

※保険料の割引の有無については損保会社にご確認下さい



※電柱が宅地内に入ることがあります。
 ※図面と現況が違う場合、現況を優先致します。

拡大図



設計段階の評価「設計住宅性能評価」



施工・完成段階の現場検査「建設住宅性能評価」



建築物省エネルギー性能表示制度



東京都知事免許(7)第70091号

株式会社 創建

〒194-0037 東京都町田市木曽西三丁目9番地3

TEL 042-794-2311

FAX 042-794-3877

http://www.soken-re.com/

建売用地募集中

定休 水曜日・祭日

- 取引態様 売主
- 手数料 3%+6万(税込)
- 情報公開日 R3.11.13