



宮下本町

Miyasimohonnyou
新築分譲住宅

全14棟

当社は「安心の住まい」を実現します。



※JIOによる瑕疵担保責任保険

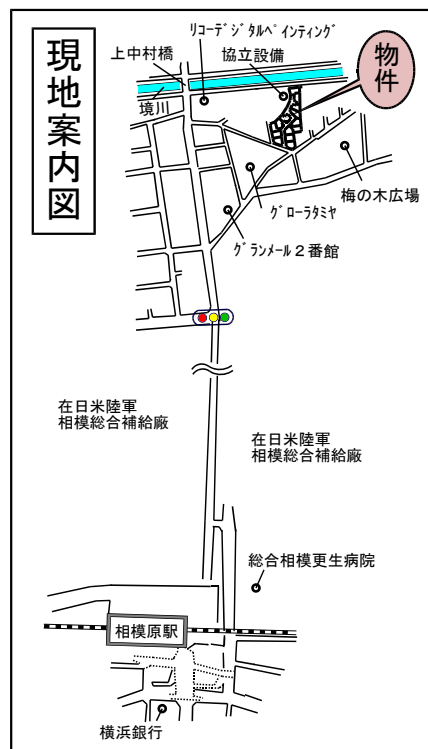
「JIOわが家の保険」付き

国土交通大臣指定・住宅瑕疵担保責任保険法人



※ジャパンホームシールド様による

地盤保証システム



No.	土地面積	建物面積	総額
1	120.25㎡ (36.38坪)	101.43㎡ (30.68坪)	3730万円
2	120.08㎡ (36.32坪)	101.85㎡ (30.80坪)	3630万円
3	122.43㎡ (37.04坪)	102.68㎡ (31.06坪)	3530万円
6	124.16㎡ (37.56坪)	100.19㎡ (30.30坪)	3730万円
7	124.15㎡ (37.56坪)	101.02㎡ (30.55坪)	(済)
8	124.15㎡ (37.56坪)	101.01㎡ (30.55坪)	3630万円
9	123.85㎡ (37.46坪)	101.43㎡ (30.68坪)	3430万円
10	123.45㎡ (37.34坪)	102.68㎡ (31.06坪)	3630万円
13	115.37㎡ (34.90坪)	100.61㎡ (30.43坪)	3630万円

【物件概要】

所在地/相模原市中央区宮下本町一丁目3262番・他
(住居表示:一丁目39番)

土地権利/所有権 地目/宅地
都市計画/市街化区域
用途地域/第1種中高層住居専用地域
建ぺい率/60% 容積率/200%
公法制限/準防火地区 構造・規模/木造2階建
設備/公営水道・本下水・都市ガス
備考/新築分譲住宅は外構工事・消費税含む。
建築完成/令和3年1月予定
建築確認番号/No.1:R02SHC112054 No.2:112055
No.3:112056 No.6:112152 No.7:112153
No.8:112154 No.9:112155 No.10:112156
No.13:112026



建築物省エネルギー性能表示制度



※電柱が宅地内に入る場合があります。
※図面と現況が違う場合、現況を優先致します。

- ☆スーパーstrong構造体バリュー仕様
- ☆耐震等級3(地震保険料割引有)
- ☆省令準耐火構造(火災保険料割引有)
- ☆認定低炭素住宅仕様
- ☆高気密高断熱住宅仕様
- ☆フラット35S(金利Aプラン)

※保険料の割引の有無については損保会社にご確認下さい

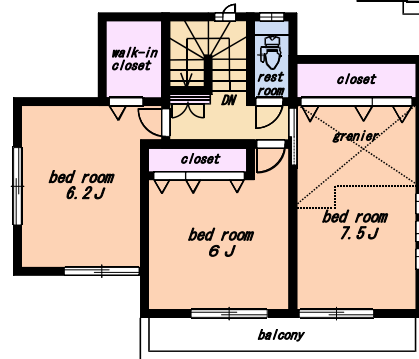
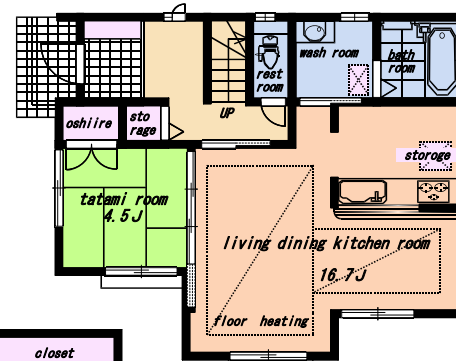
暮らしの快適設備・仕様

- ・リビング床暖房(ガス式)
- ・システムキッチン(食洗機、浄水器内蔵シャワー水栓、スリム換気扇)
- ・洗面化粧台(W=900、三面鏡)・小室裏収納
- ・システムバス(換気乾燥暖房機)
- ・トイレ(ウォシュレット一体型1・2階共)
- ・録画機能付きカラーモニターインターホン
- ・木造在来軸組工法・断熱材(硬質ウレタンフォーム吹付)
- ・外壁(サイディング、通気工法)・ベタ基礎
- ・サッシ式(オールLow-e複層ガラス)
- ・1階の引違いサッシはシャッター付・全開口に網戸付

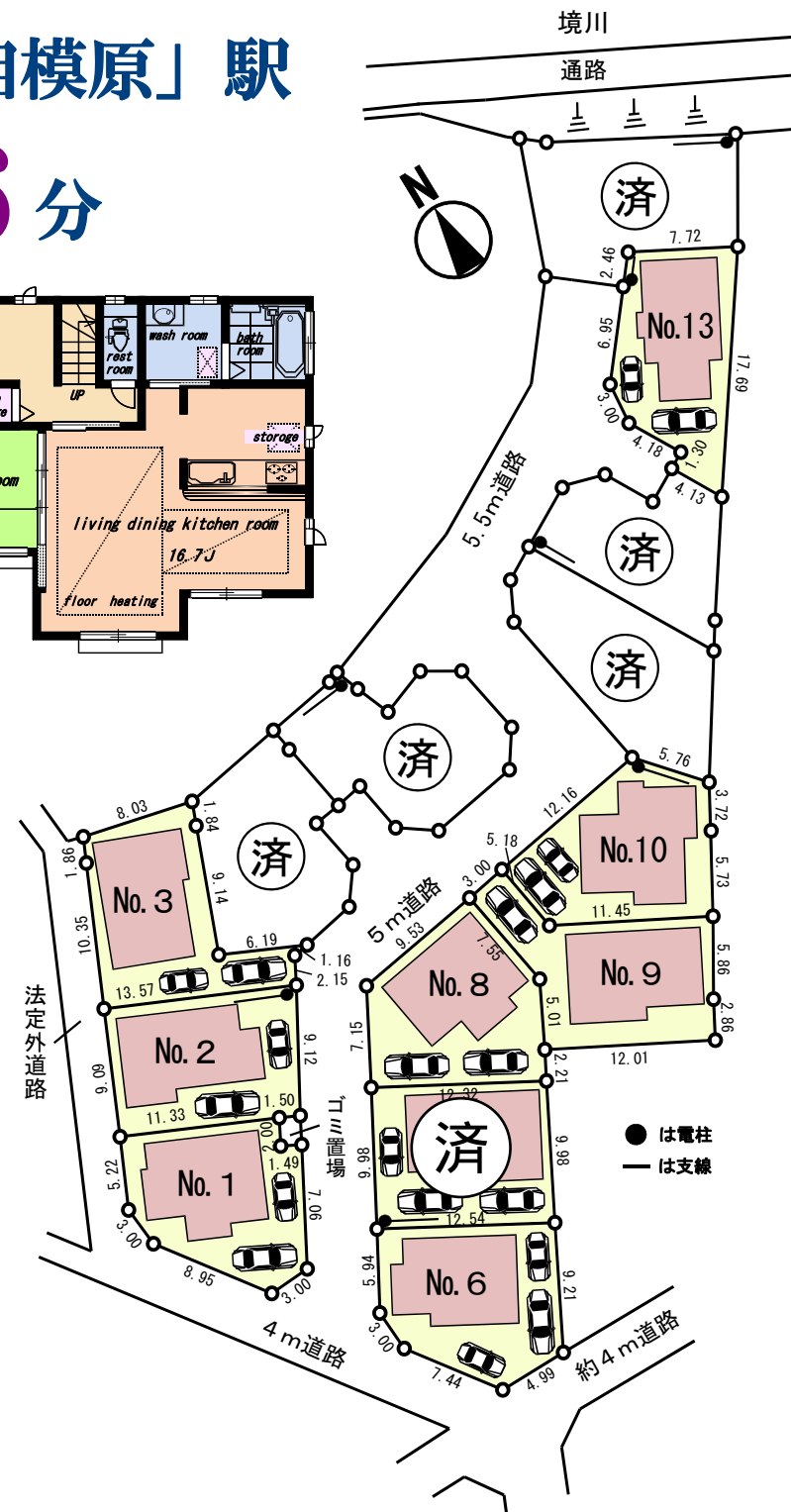
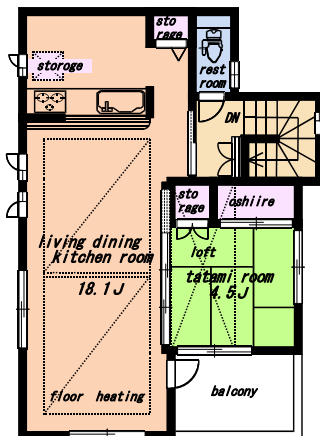
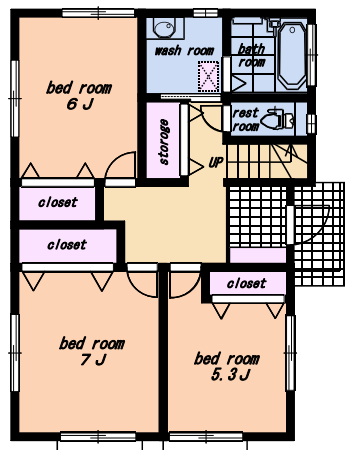
JR横浜線「相模原」駅

徒歩16分

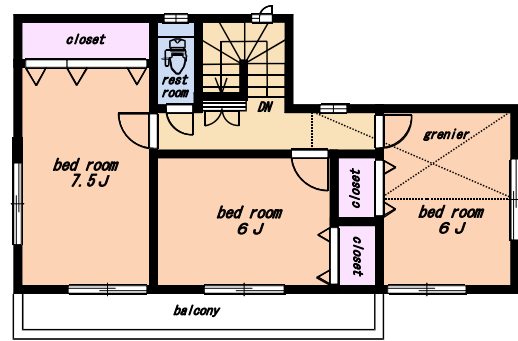
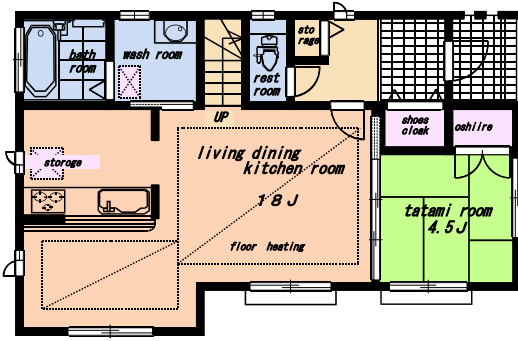
No. 1



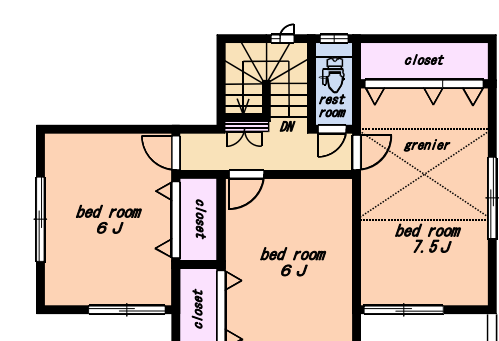
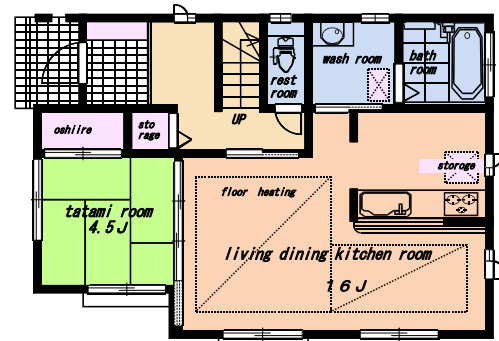
No. 3



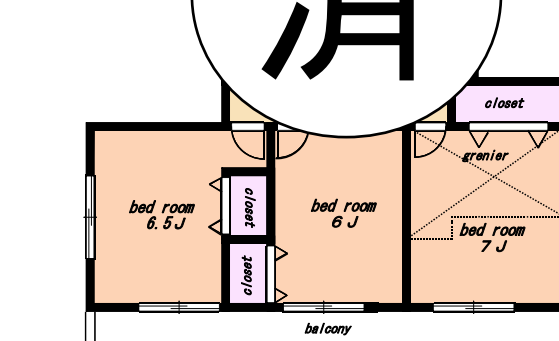
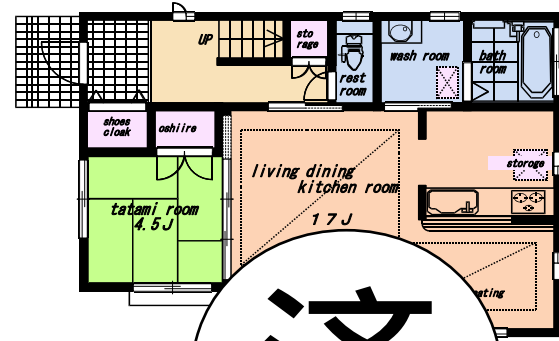
No. 2



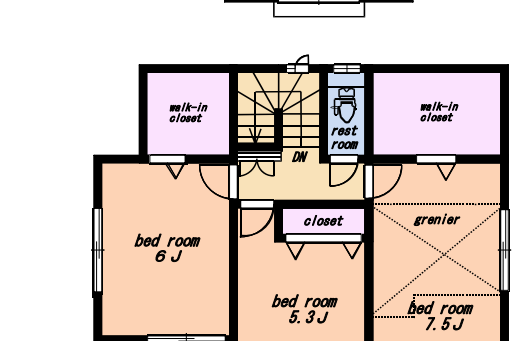
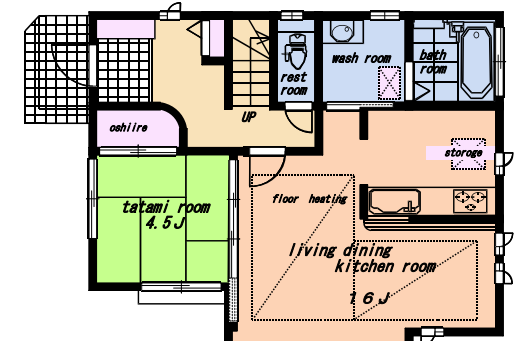
No. 6



No. 7

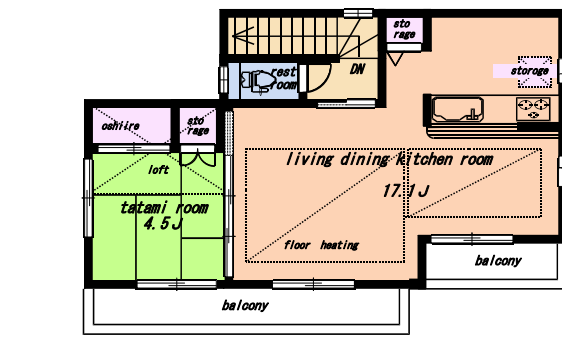
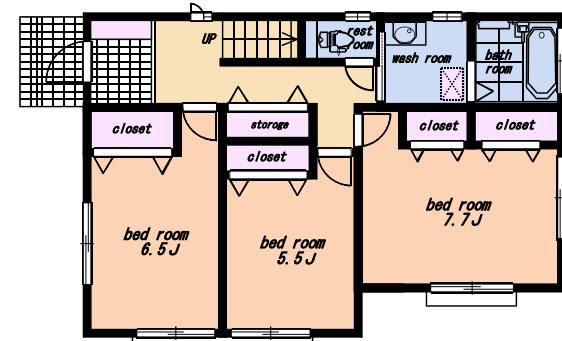


No. 8

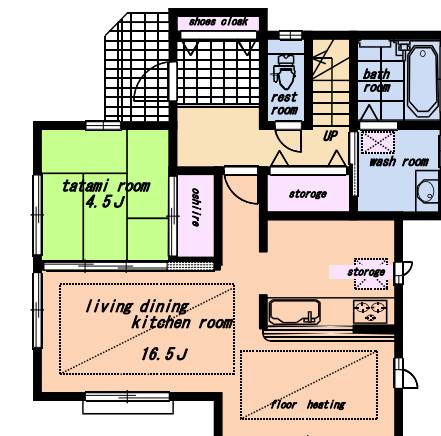


済

No. 9



No.10



No.13

