



高ヶ坂

Kougasaka

新築分譲住宅

全4棟

当社は「安心の住まい」を実現します。



※JIOによる瑕疵担保責任保険

「JIO」が家の保険付き

国土交通大臣指定・住宅瑕疵担保責任保険法人



※ジャパンホームシールドによる

地盤保証システム

【物件概要】

所在地／町田市高ヶ坂二丁目1808番14・16

(住居表示:2丁目1-18)

交通／町田バスセンターからバス9分「団地入口」停歩1分

町田ターミナル前からバス4分「団地入口」停歩1分

土地権利／所有権 地目／宅地

都市計画／市街化区域 用途地域／第一種低層住居専用地域

建ぺい率／40% 容積率／80%

公法制限／第一種高度地区 構造・規模／木造2階建

設備／公営水道・本下水・都市ガス

備考／新築分譲住宅は外構工事・消費税含む

建築完成／令和3年3月予定

建築確認番号／No.2:R02SHC115144 No.4:115145

JR横浜線『町田』駅 徒歩 17分

No.	土地面積	建物面積	総額
2	156.80㎡ (47.43坪)	103.51㎡ (31.31坪)	4300万円
4	133.56㎡ (40.40坪)	102.67㎡ (31.05坪)	3980万円



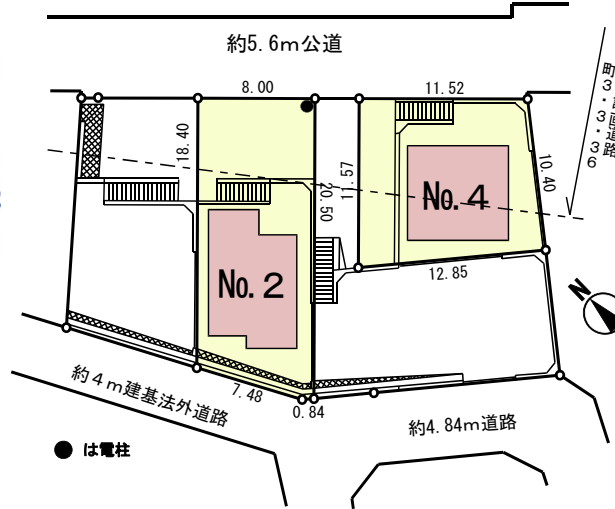
建築物省エネルギー性能表示制度

耐震等級

3

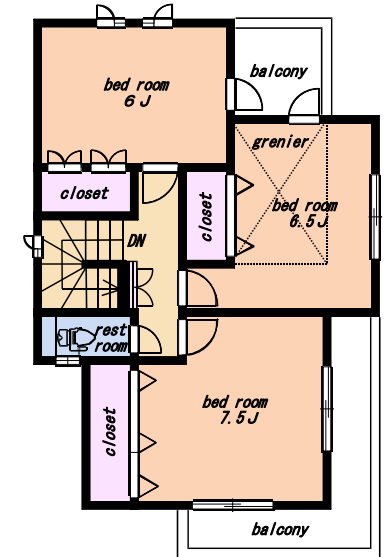
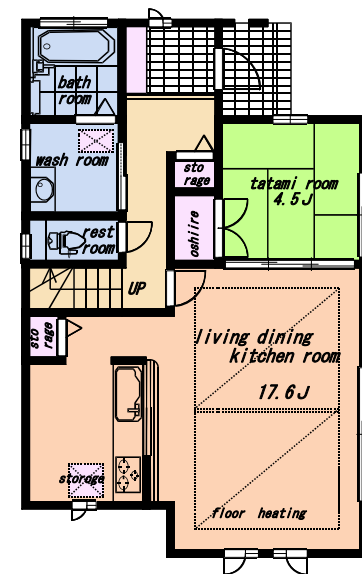
スーパーstrong構造体

VALUE  
バリュー

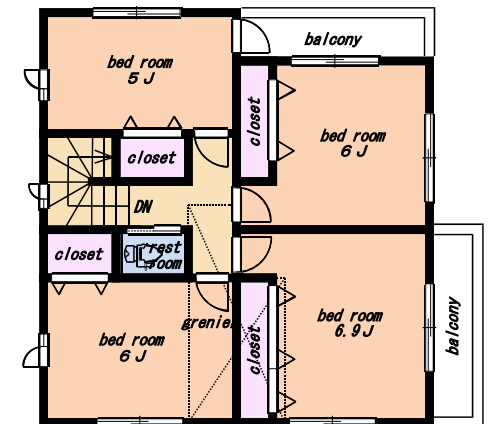
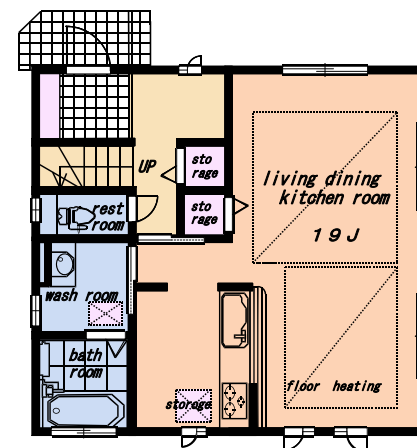


※電柱が宅地内に入ることがあります。  
※図面と現況が違う場合、現況を優先致します。

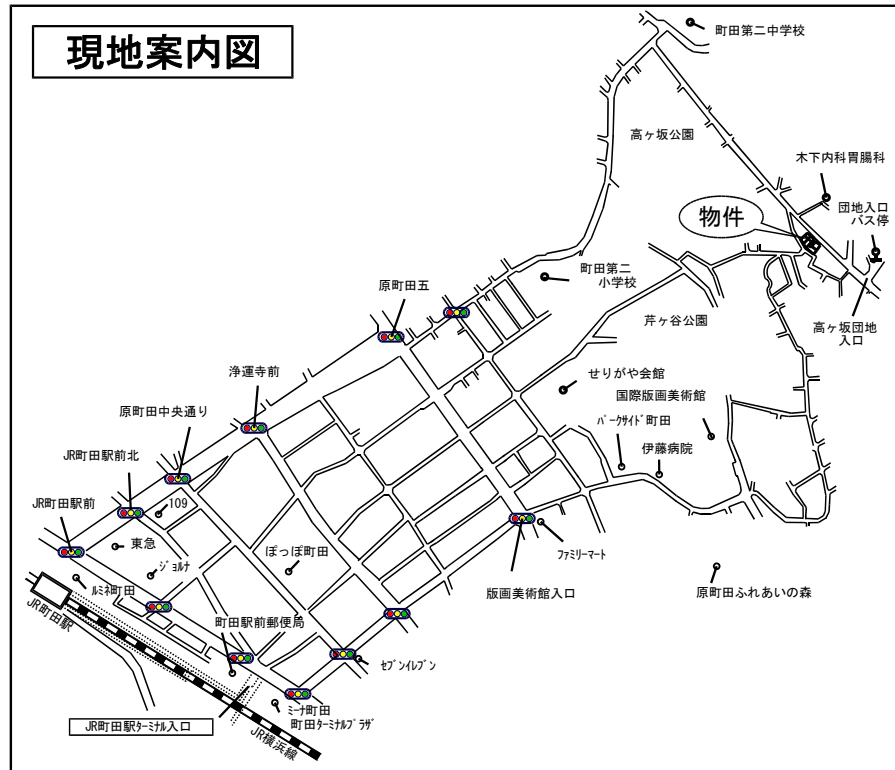
No. 2



No. 4



現地案内図



- ☆スーパーstrong構造体バリュー仕様
- 耐震等級3(地震保険料割引有)
- ☆省令準耐火構造(火災保険料割引有)
- ☆認定低炭素住宅仕様
- ☆高气密高断熱住宅仕様
- ☆フラット35S(金利Aプラン)

※保険料の割引の有無については損保会社にご確認下さい

暮らしの快適設備・仕様

- ・リビング床暖房(ガス式)
- ・システムキッチン(食洗機、浄水器内蔵シャワー水栓、スリム換気扇)
- ・洗面化粧台(W=900、三面鏡) ・小室裏収納
- ・システムバス(換気乾燥暖房機)
- ・トイレ(ウォシュレット一体型1・2階共)
- ・録画機能付きカラーモニターインターホン
- ・木造在来軸組工法 ・断熱材(硬質ウレタンフォーム吹付)
- ・外壁(サイディング、通気工法) ・ベタ基礎
- ・サッシ式(オールLow-e複層ガラス)
- ・1階の引違いサッシはシャッター付 ・全開口に網戸付