



図師町

Zusimachi
新築分譲住宅
全6棟

～ 次世代省エネ基準 ZEH住宅 ～

- ・断熱性能 HEAT20 G2 レベル
- ・断熱等性能等級 等級6 (0.46以下)
- ・1次エネルギー等級6 (省エネ基準-40%以上)
- ・太陽光発電システム (3.08~3.52KW)
- ・蓄電池 (7.04KWH)
- ・省エネエアコン1台付き
- ・全居室照明器具付き (当社指定品)

◆所在地/町田市図師町63番4・他 ◆交通/小田急線「町田」駅バス19分「日大三高入口」徒歩2分
 ◆土地権利/所有権 ◆地目/宅地 ◆都市計画/市街化区域 ◆用途地域/第1種低層住居専用地域
 ◆建ぺい率/40% ◆容積率/80% ◆公法制限/第1種高度地区 ◆構造規模/木造2階建
 ◆接道状況/16m・5m公道 ◆設備/東京電力・公営水道・本下水・東京ガス ◆完成予定/令和8年2月完成予定
 ※宅地内に電柱及び支線が入る場合があります。※図面と現況に相違がある場合は現況優先と致します。
 ※カーテンレール・TVアンテナ(ケーブルTV工事)等は別途お客様の負担となります。
 ※【フラット35S】ご利用の場合は適合証明取得費用として110,000円(税込)が必要となります。
 ※みらいエコ住宅2026事業対象外



省エネエアコン

リビングに1台付いています。

省エネ
 東京ゼロエミ住宅 (水準B)
 ZEH住宅

評価
 住宅性能評価取得

保証
 日本住宅保証検査機構 (瑕疵担保責任保険)
 ジャパンホームシールド (地盤保証)

耐震
 建築基準法の1.5倍の耐震設計
耐震等級3

優待
 認定低炭素住宅
【フラット35】S (ZEH)

断熱
 樹脂窓 EW (複層ガラス仕様)
 断熱等性能等級 **6** 取得

設備
 次世代型ハイブリット給湯・暖房システム
GXE ECO ONE

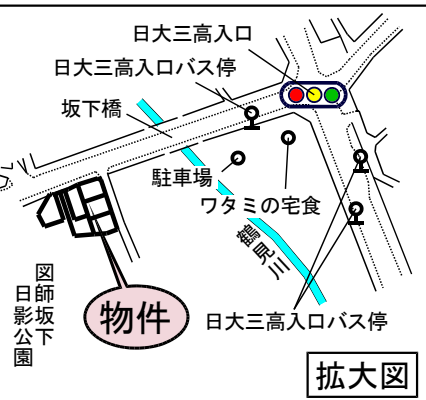
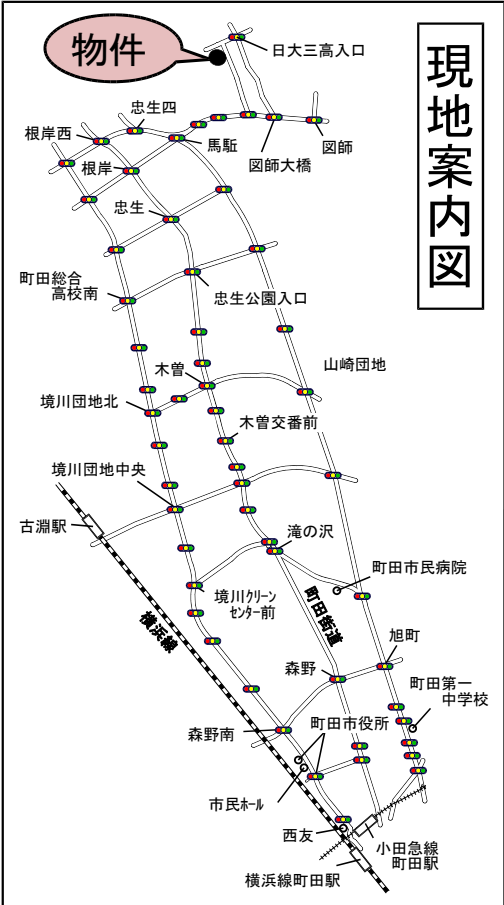
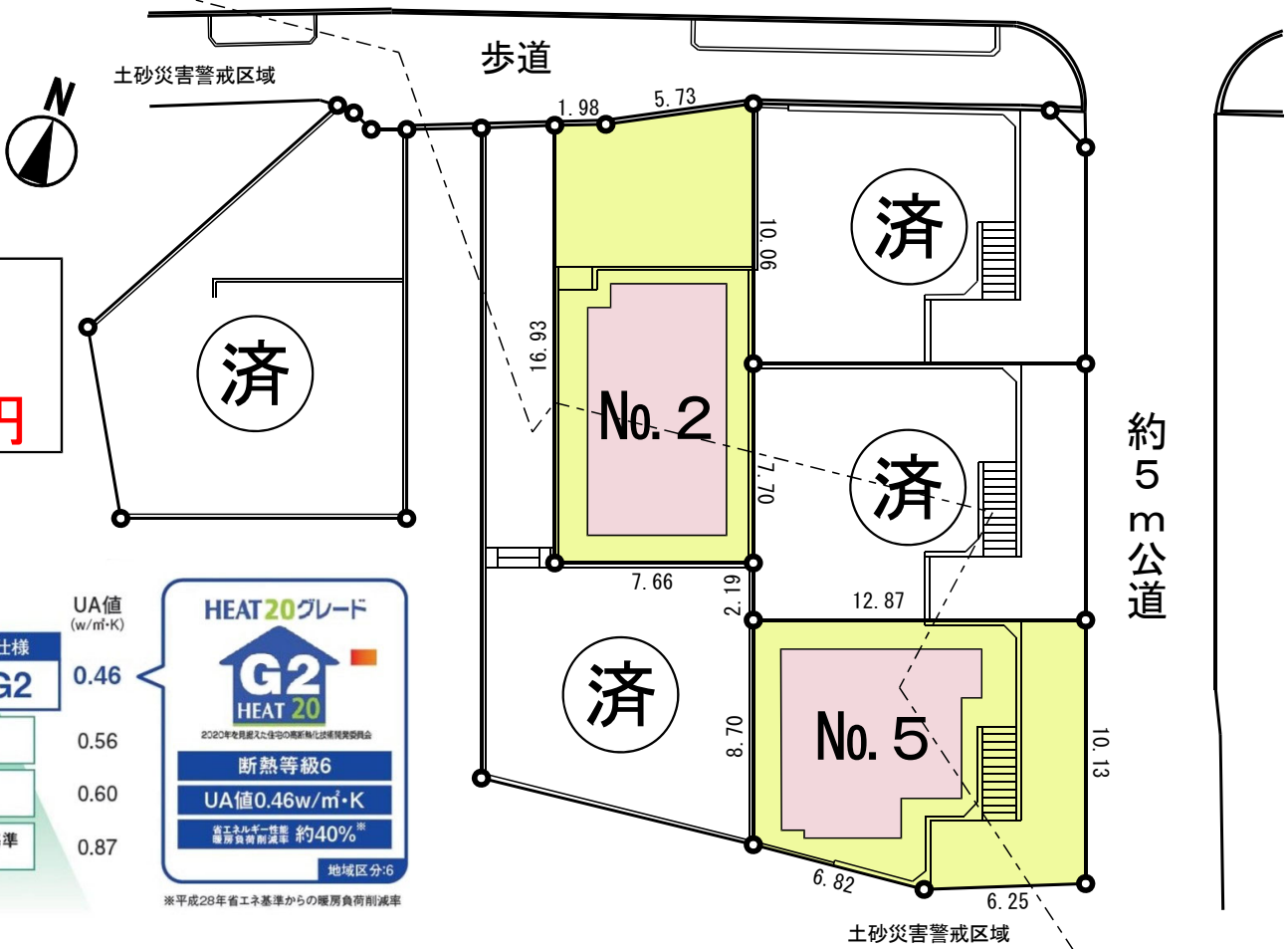
Low-E 複層ガラス	浄水器一体型水栓	食器洗浄機	シャワー付洗面化粧台	浴室乾燥機	1・2階共用バルコニー
TVモニター付インターフォン	室内物干	24時間換気システム	外壁塗装	太陽光発電システム蓄電池	EVコンセント

EIBS7 アイビス7
 蓄電池蓄電容量 7.04kWh
 Enetelus Ad'voice (2015-27E1801)

販売価格
3530万円
～3630万円

全居室に照明器具が付いています。

約16m公道



高い ↑ ↓ 低い

株式会社創建 標準仕様	UA値 (w/m ² ·K)
HEAT20 G2	0.46
HEAT20 G1	0.56
ZEH基準 (2030年義務化)	0.60
H28年改正省エネ基準 (2025年義務化)	0.87

HEAT20グレード G2
 断熱等級6
 UA値0.46w/m²·K
 省エネ率-40%
 地域区分:6

株式会社 創建
 SOKEN
 ■東京都知事免許(7)第70091号 ■一級建築士事務所東京都知事登録第56506号 ■特定建設業東京都知事許可(特-2)第135277号

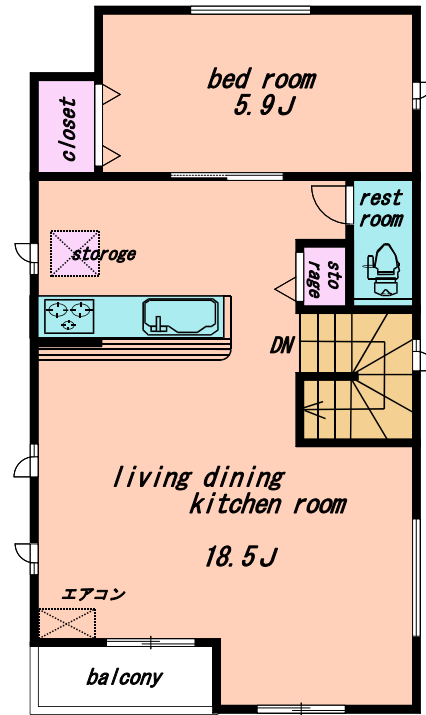
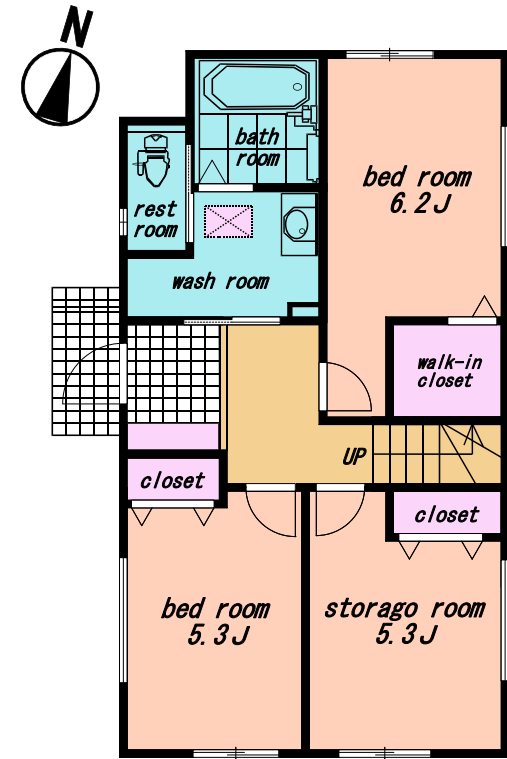
〒194-0037 東京都町田市木曽西三丁目9番地3
 TEL **042-794-2311**
 FAX **042-794-3877**
<http://www.soken-re.com/>
 町田 創建 検索

定休日 水曜日・祝日
 ◆取引態様 売主
 建売用地 ご紹介下さい

2号棟

敷地面積：132.36㎡ (40.03坪)
建物面積：96.05㎡ (29.05坪)
建築確認番号：R07SHC108141

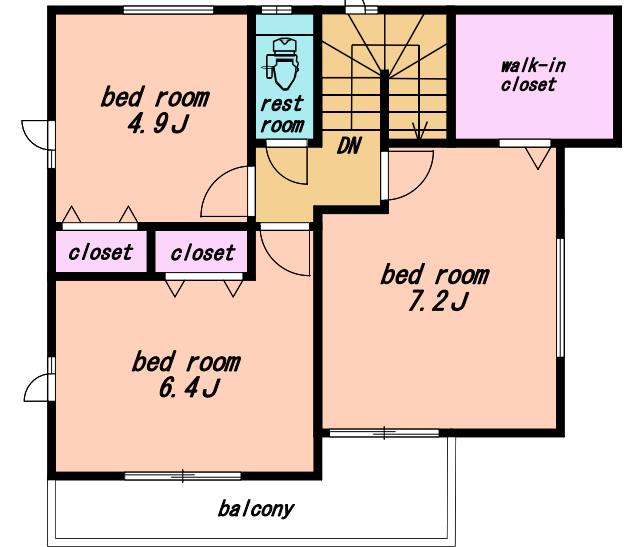
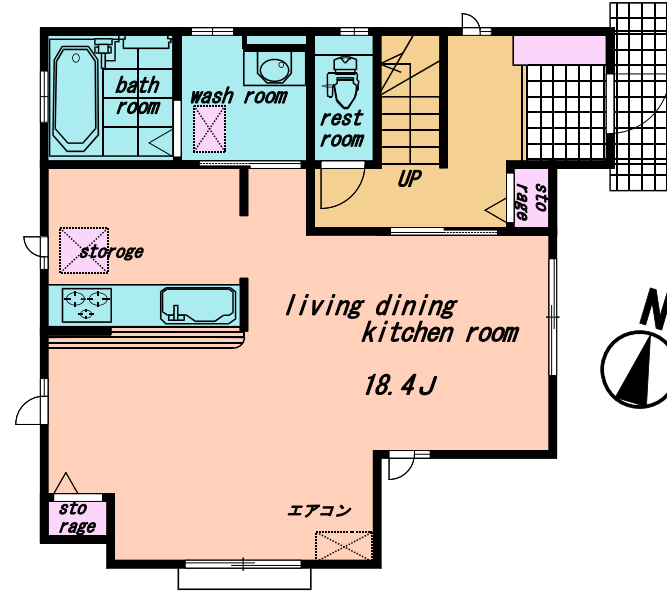
3630 (税込) 万円



5号棟

敷地面積：127.22㎡ (38.48坪)
建物面積：91.57㎡ (27.69坪)
建築確認番号：R07SHC107362

3530 (税込) 万円



全居室に照明器具が付いています。

省エネエアコン

リビングに1台付いています。



2号棟



5号棟



- Low-E 複層ガラス
- 浄水器一体型 水栓
- 食器洗浄機
- シャワー付 洗面化粧台
- 浴室乾燥機
- 1・2階共 ヲソレト
- TVEター付 インターホン
- 室内物干
- 24時間 換気システム
- 外壁 サイディング 光触媒
- 太陽光発電システム 蓄電池
- EVコンセント

EIBS7 アイビス7

蓄電池 蓄電容量 7.04kWh

未来を創る エネテラス EneTelus

アドボイス (ZDS-27EH01)