



上小山田町

Kamiyamadamachi

新築分譲住宅

全18棟

～ 次世代省エネ基準ZEH住宅 ～

- 断熱性能 HEAT20G2レベル
- 断熱等性能等級 等級6 (0.46以下)
- 1次エネルギー 等級6 (省エネ基準-40%以上)
- 太陽光発電システム (3.06~4.08KW) ・蓄電池 (7.04KWH)
- 省エネエアコン1台付き
- 全居室照明器具付き (当社指定品)

◆所在地/町田市上小山田町177番8・他 ◆交通/小田急線「町田」駅バス22分「桜台一丁目」徒歩4分
 ◆土地権利/所有権 ◆地目/宅地 ◆都市計画/市街化区域 ◆用途地域/第1種低層住居専用地域
 ◆建ぺい率/40% ◆容積率/80% ◆公法制限/第1種高度地区 ◆構造規模/木造2階建
 ◆接道状況/5m公道 ◆設備/東京電力・公営水道・本下水・都市ガス ◆完成予定/令和7年3月完成予定
 ※宅地内に電柱及び支線が入る場合があります。※図面と現況に相違がある場合は現況優先と致します。
 ※カーテンレール・TVアンテナ(ケーブルTV工事)等は別途お客様の負担となります。
 ※【フラット35S】ご利用の場合は適合証明取得費用として110,000円(税込)が必要となります。



省エネエアコン

リビングに1台付いています。

省エネ
 東京ゼロエミ住宅 (水準3)
 ZEH住宅

評価
 住宅性能評価取得

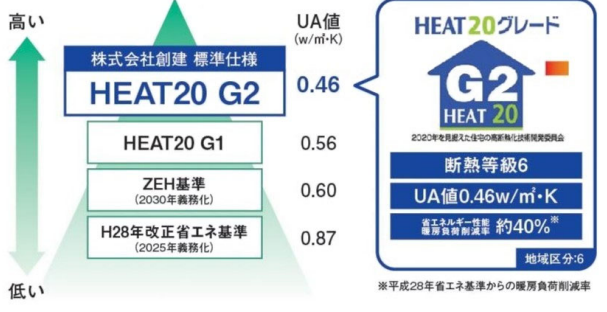
保証
 日本住宅保証検査機構 (瑕疵担保責任保険)
 ジャパンホームシールド (地盤保証)

耐震
 耐震等級3

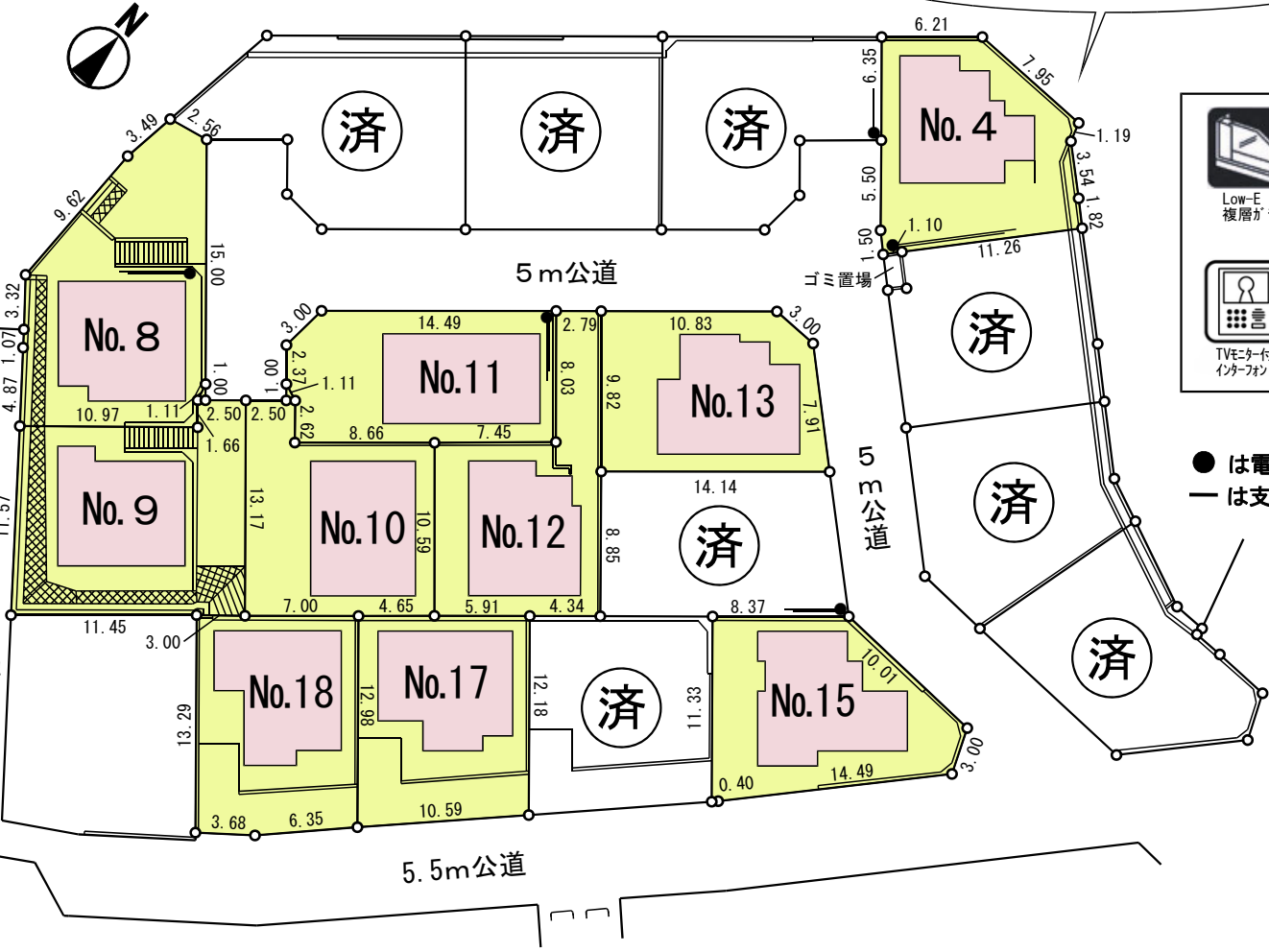
優待
 認定低炭素住宅 【フラット35】S (ZEH)

断熱
 断熱等性能等級6 取得

設備
 次世代型ハイブリット給湯・暖房システム



HEAT20グレード G2
 断熱等級6
 UA値0.46w/m²K
 省エネ率 約40%[※]



全居室に照明器具が付いています。

- Low-E 複層ガラス
- 浄水器一体型水栓
- 食器洗浄機
- シャワー付洗面化粧台
- 浴室乾燥機
- 1・2階共用トイレ
- TVモニター付インターホン
- 室内物干
- 24時間換気システム
- 外壁サイディング光熱
- 太陽光発電システム蓄電池
- EVコンセント

Smart PV plus
 蓄電池 蓄電容量: 7.04kWh

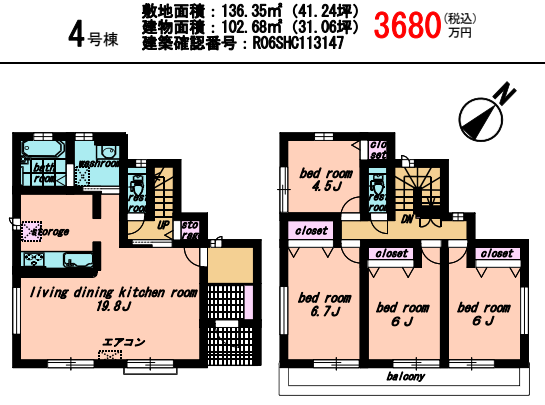
CIC 長州産業株式会社



販売価格
3180万円
 ~3830万円



4号棟



11号棟

住宅(住戸) 再エネ設備あり

建築物省エネ法に基づく
省エネ性能ラベル

エネルギー消費性能 **★★★★★** (太陽光発電(自家消費)分)

断熱性能 **1 2 3 4 5 6 7**

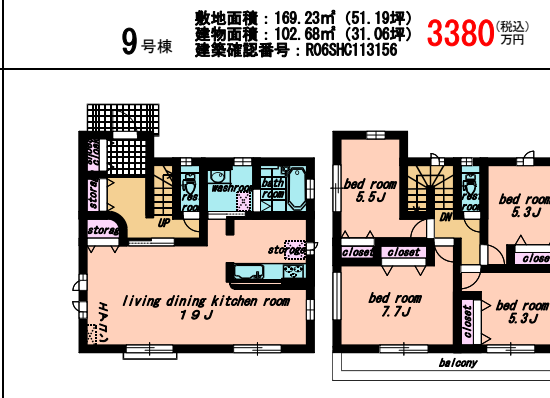
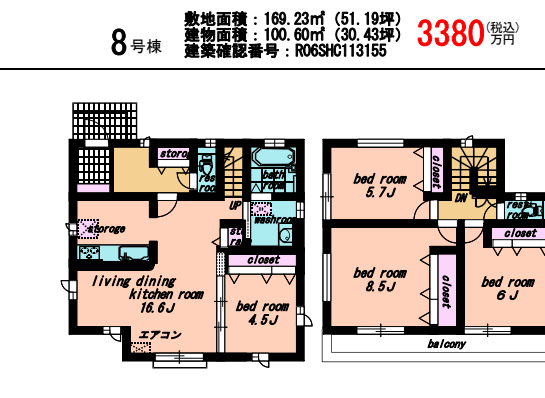
目安光熱費 **約11.2万円/年**

- ☑ ZEH水準
- ☑ ネット・ゼロ・エネルギー (ZEH)

第三者評価 BELS 評価日 2024年8月15日

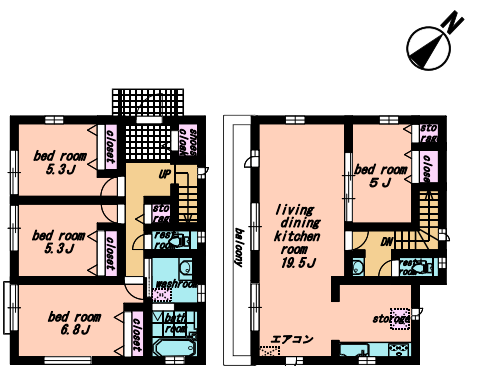


15号棟

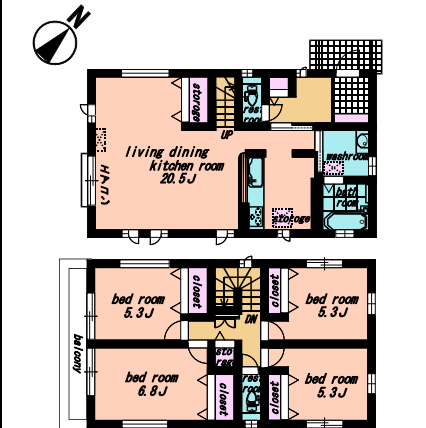


13号棟

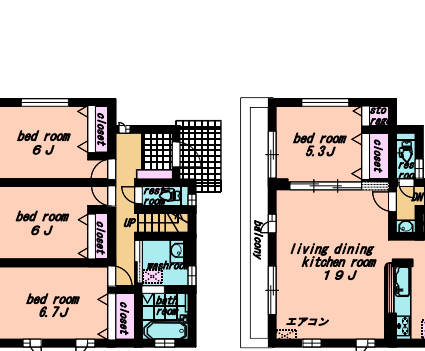
10号棟 敷地面積：131.34㎡ (39.73坪) 建物面積：101.85㎡ (30.80坪) 建築確認番号：R06SHC113157 **3380** (税込) 万円



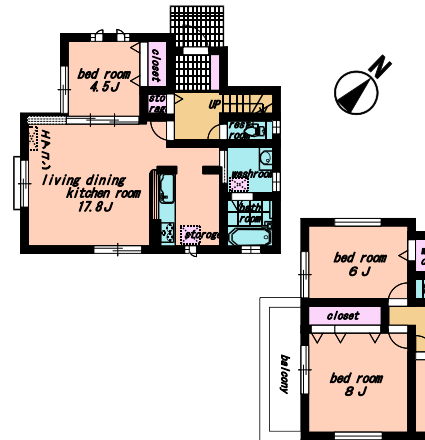
11号棟 敷地面積：130.50㎡ (39.47坪) 建物面積：104.34㎡ (31.56坪) 建築確認番号：R06SHC113158 **3580** (税込) 万円



12号棟 敷地面積：131.39㎡ (39.74坪) 建物面積：102.54㎡ (31.01坪) 建築確認番号：R06SHC113159 **3180** (税込) 万円

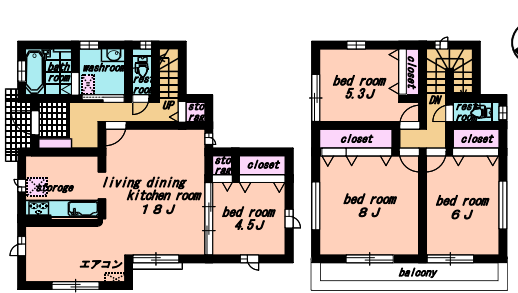


13号棟 敷地面積：130.51㎡ (39.47坪) 建物面積：103.91㎡ (31.43坪) 建築確認番号：R06SHC113219 **3580** (税込) 万円



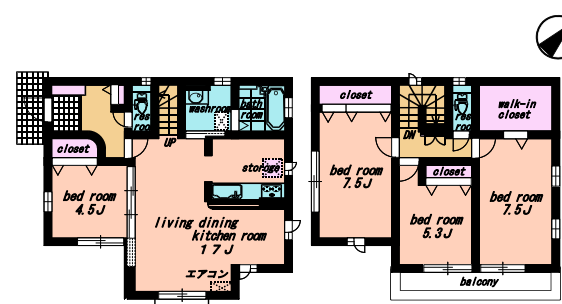
18号棟

15号棟 敷地面積：138.03㎡ (41.75坪) 建物面積：101.84㎡ (30.80坪) 建築確認番号：R06SHC113221 **3830** (税込) 万円



17号棟

17号棟 敷地面積：133.00㎡ (40.23坪) 建物面積：102.67㎡ (31.05坪) 建築確認番号：R06SHC113223 **3780** (税込) 万円



18号棟 敷地面積：133.00㎡ (40.23坪) 建物面積：105.16㎡ (31.81坪) 建築確認番号：R06SHC113224 **3780** (税込) 万円

