



上小山田町

Kamiyamadamachi

新築分譲住宅

全18棟

～ 次世代省エネ基準ZEH住宅 ～

- 断熱性能 HEAT20G2レベル
- 断熱等性能等級 等級6 (0.46以下)
- 1次エネルギー 等級6 (省エネ基準-40%以上)
- 太陽光発電システム (3.06~4.08KW) ・蓄電池 (7.04KWH)
- 省エネエアコン1台付き
- 全居室照明器具付き (当社指定品)

◆所在地/町田市上小山田町177番7・他 ◆交通/小田急線「町田」駅バス22分「桜台一丁目」徒歩4分
 ◆土地権利/所有権 ◆地目/宅地 ◆都市計画/市街化区域 ◆用途地域/第1種低層住居専用地域
 ◆建ぺい率/40% ◆容積率/80% ◆公法制限/第1種高度地区 ◆構造規模/木造2階建
 ◆接道状況/5m公道 ◆設備/東京電力・公営水道・本下水・都市ガス ◆完成予定/令和7年3月完成予定
 ※宅地内に電柱及び支線が入る場合があります。※図面と現況に相違がある場合は現況優先と致します。
 ※カーテンレール・TVアンテナ(ケーブルTV工事)等は別途お客様の負担となります。
 ※【フラット35S】ご利用の場合は適合証明取得費用として110,000円(税込)が必要となります。



省エネエアコン

リビングに1台付いています。

省エネ
 東京ゼロエミ住宅 (水準3)
 ZEH住宅

評価
 住宅性能評価取得

保証
 日本住宅保証検査機構 (瑕疵担保責任保険)
 ジャパンホームシールド (地盤保証)

耐震
 耐震等級3

優待
 認定低炭素住宅 【フラット35】S (ZEH)

断熱
 断熱等性能等級 6 取得

設備
 次世代型ハイブリット給湯・暖房システム

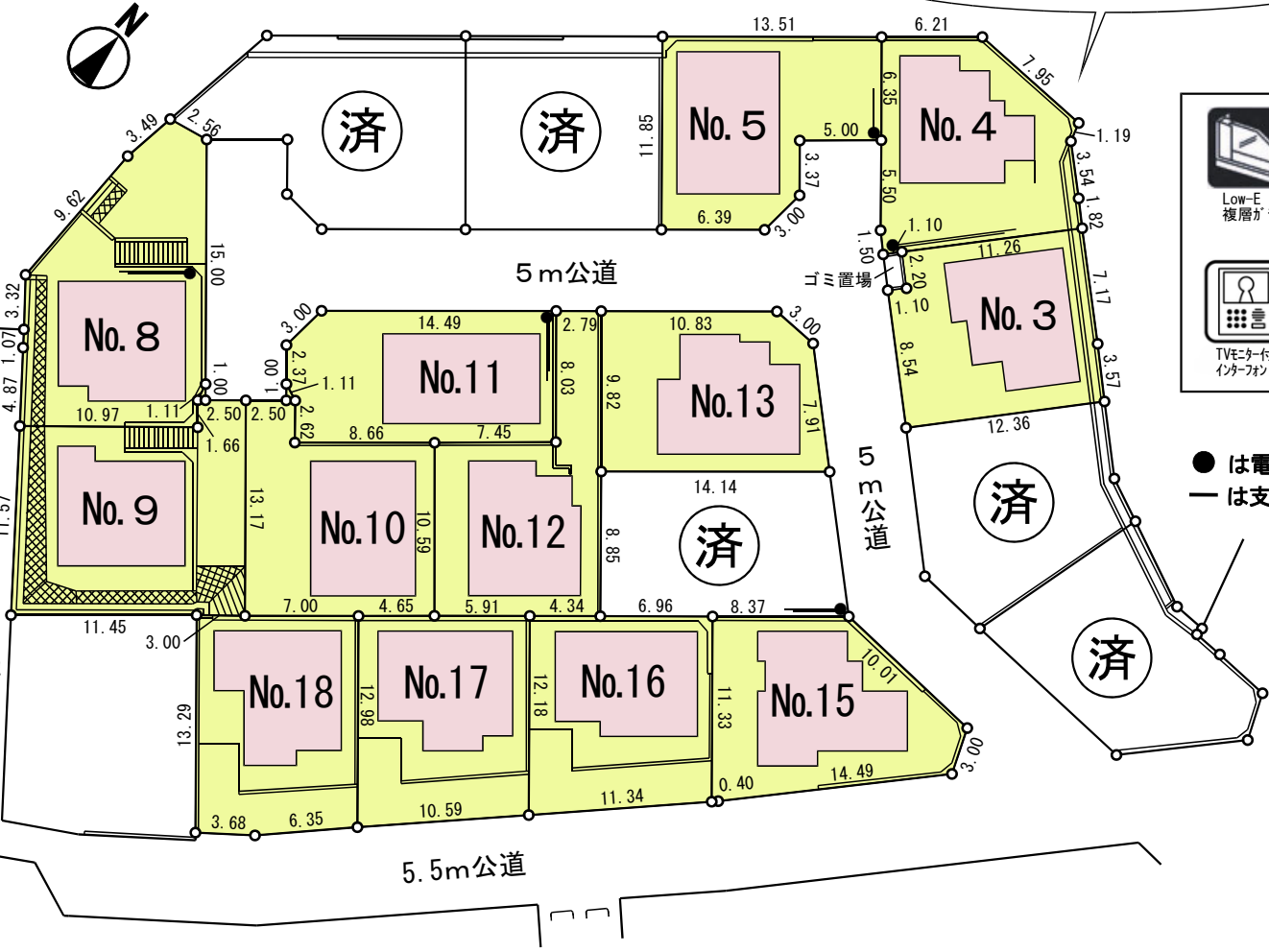
全居室に照明器具が付いています。

- Low-E 複層ガラス
- 浄水器一体型水栓
- 食器洗浄機
- シャワー付洗面化粧台
- 浴室乾燥機
- 1・2階共用トイレ
- TVモニター付インターホン
- 室内物干
- 24時間換気システム
- 外壁サイディング光熱
- 太陽光発電システム蓄電池
- EVコンセント

UA値 (w/m²·K)

株式会社創建 標準仕様 HEAT20 G2	0.46
HEAT20 G1	0.56
ZEH基準 (2030年義務化)	0.60
H28年改正省エネ基準 (2025年義務化)	0.87

HEAT20グレード G2
 断熱等級6
 UA値0.46w/m²·K
 省エネ率 約40%
※平成28年省エネ基準からの暖房負荷削減率



Smart PV plus
 蓄電池 蓄電容量: 7.04kWh

CIC 長州産業株式会社

販売価格
3180万円
 ~3830万円

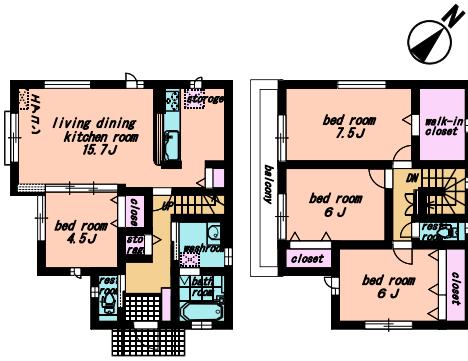


3号棟

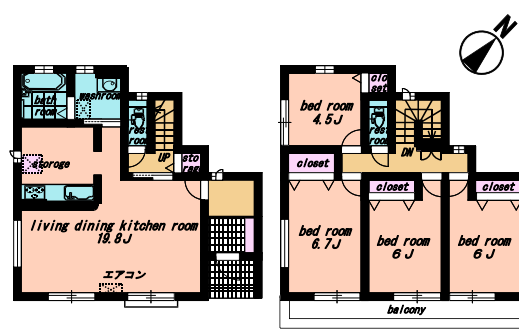


15号棟

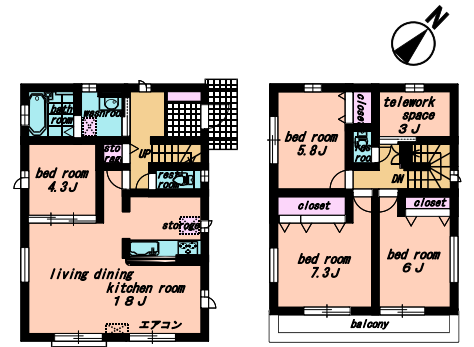
3号棟 敷地面積：130.52㎡ (39.48坪)
建物面積：101.02㎡ (30.55坪)
建築確認番号：R06SHC113145 **3780** (税込) 万円



4号棟 敷地面積：136.35㎡ (41.24坪)
建物面積：102.68㎡ (31.06坪)
建築確認番号：R06SHC113147 **3680** (税込) 万円

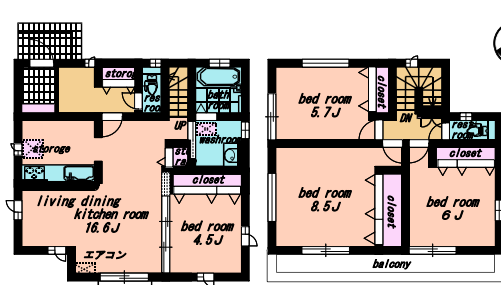


5号棟 敷地面積：130.49㎡ (39.47坪)
建物面積：102.69㎡ (31.06坪)
建築確認番号：R06SHC113150 **3780** (税込) 万円

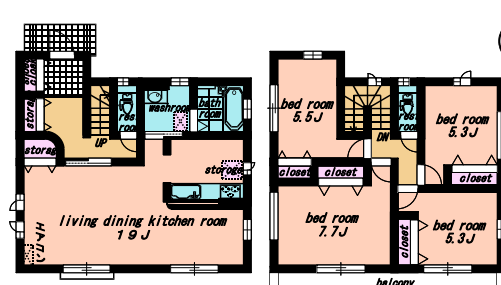


17号棟

8号棟 敷地面積：169.23㎡ (51.19坪)
建物面積：100.60㎡ (30.43坪)
建築確認番号：R06SHC113155 **3380** (税込) 万円



9号棟 敷地面積：169.23㎡ (51.19坪)
建物面積：102.68㎡ (31.06坪)
建築確認番号：R06SHC113156 **3380** (税込) 万円



住宅(住戸) 再エネ設備あり

建築物省エネ法に基づく
省エネ性能ラベル

エネルギー消費性能 ★★★★★

断熱性能 1 2 3 4 5 6 7

目安光熱費 ZEH水準
約11.2万円/年

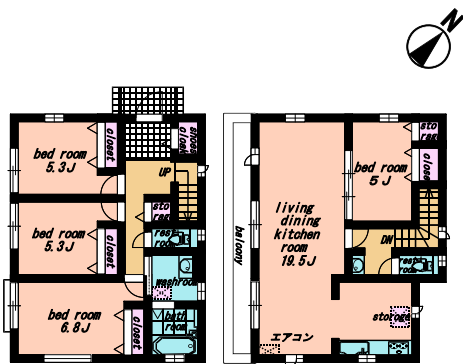
エネルギー消費性能で★3つ(太陽光発電は考慮しない)、かつ断熱性能で★5を達成

ネット・ゼロ・エネルギー・住宅 (ZEH)

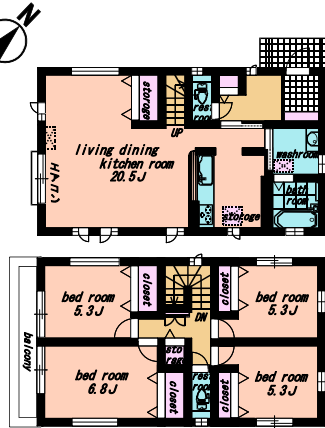
太陽光発電の売電分も含めてエネルギー収支がゼロ以下を達成

第三者評価 BELS 評価日 2024年9月15日

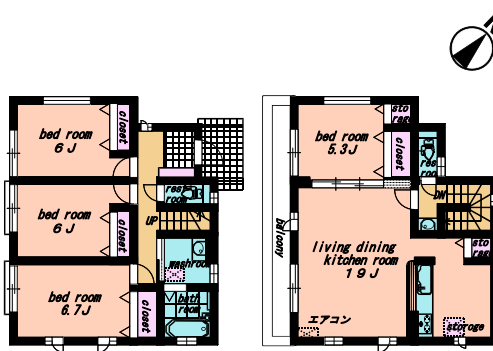
10号棟 敷地面積：131.34㎡ (39.73坪)
建物面積：101.85㎡ (30.80坪)
建築確認番号：R06SHC113157 **3380** (税込) 万円



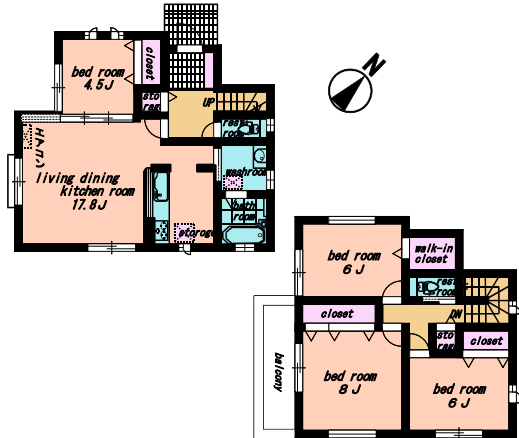
11号棟 敷地面積：130.50㎡ (39.47坪)
建物面積：104.34㎡ (31.56坪)
建築確認番号：R06SHC113158 **3580** (税込) 万円



12号棟 敷地面積：131.39㎡ (39.74坪)
建物面積：102.54㎡ (31.01坪)
建築確認番号：R06SHC113159 **3180** (税込) 万円

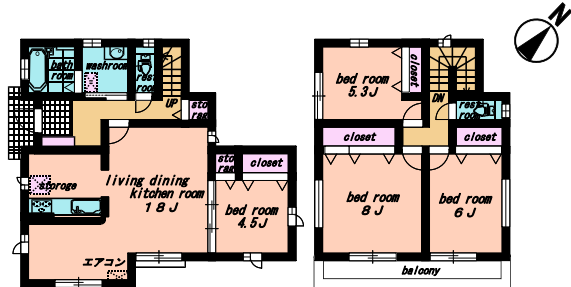


13号棟 敷地面積：130.51㎡ (39.47坪)
建物面積：103.91㎡ (31.43坪)
建築確認番号：R06SHC113219 **3580** (税込) 万円

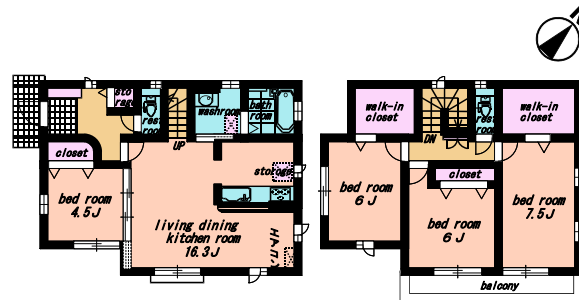


18号棟

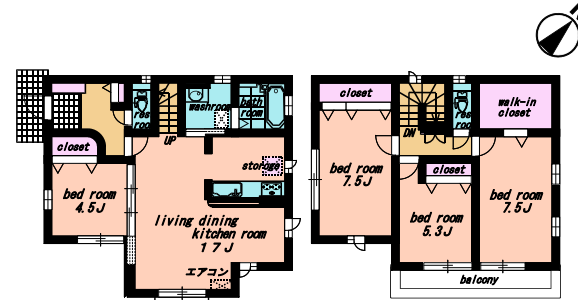
15号棟 敷地面積：138.03㎡ (41.75坪)
建物面積：101.84㎡ (30.80坪)
建築確認番号：R06SHC113221 **3830** (税込) 万円



16号棟 敷地面積：133.00㎡ (40.23坪)
建物面積：103.50㎡ (31.30坪)
建築確認番号：R06SHC113222 **3780** (税込) 万円



17号棟 敷地面積：133.00㎡ (40.23坪)
建物面積：102.67㎡ (31.05坪)
建築確認番号：R06SHC113223 **3780** (税込) 万円



18号棟 敷地面積：133.00㎡ (40.23坪)
建物面積：105.16㎡ (31.81坪)
建築確認番号：R06SHC113224 **3780** (税込) 万円

