



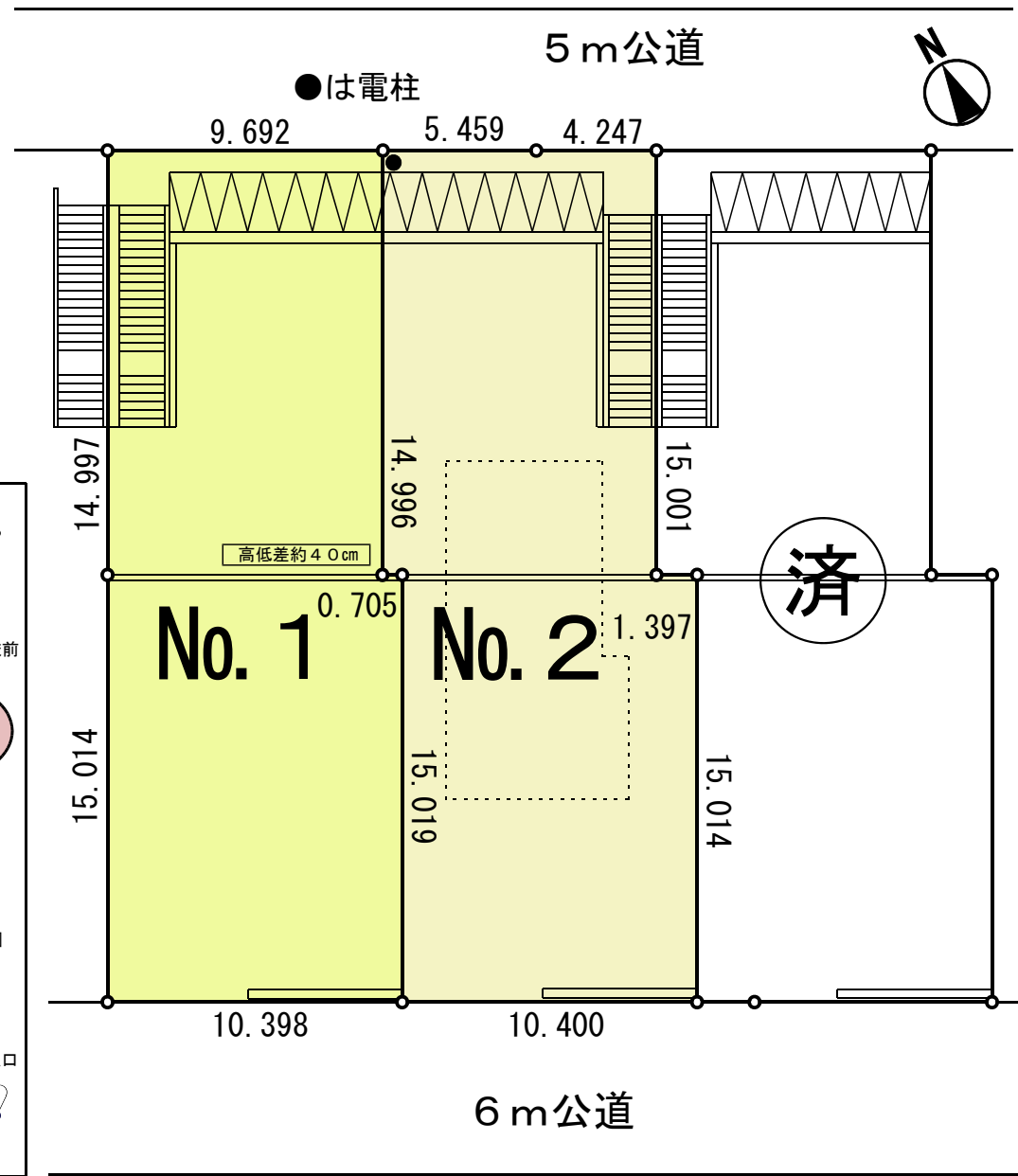
# はなみずきの丘

Hanamizukinooka  
**売地**  
全5宅地



- ◆所在地/町田市上小山田町3014番10・他
  - ◆交通/横浜線「淵野辺」駅バス13分「下根」徒歩4分・小田急線「町田」駅バス21分「小山田小学校前」徒歩5分
  - ◆土地権利/所有権◆地目/畑◆都市計画/市街化区域
  - ◆用途地域/第1種低層住居専用地域◆建ぺい率/50%◆容積率/100%
  - ◆公法制限/第1種高度地区・上小山田杉谷戸地区地区計画区域内・上小山田杉谷戸地区緑地協定有
  - ◆接道状況/5m・6m公道◆設備/公営水道・本下水・都市ガス(No.1・2・3は各設備2ヶ所取り出し有)
  - ◆備考/住宅用地・現況更地
- ※宅地内に電柱及び支線が入る場合があります。※図面と現況に相違がある場合は現況優先と致します。

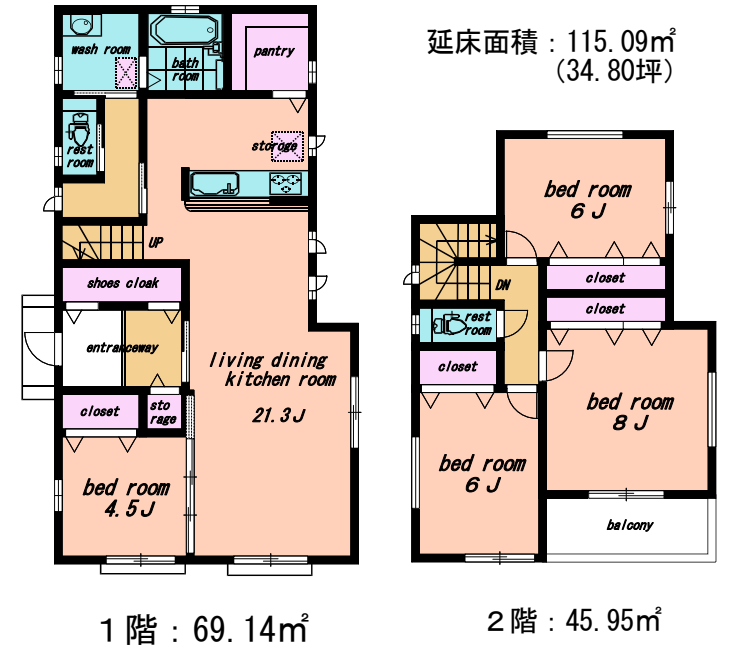
No.	土地面積	土地価格
1	301.00㎡ (91.05坪)	2430万円
2	301.00㎡ (91.05坪)	2380万円



**建築条件なし!**

- ★二世帯住宅に最適な広々敷地
- ★1区画に2棟建築可 (No.1・2・3)

No. 2 参考プラン



**広告不可**