

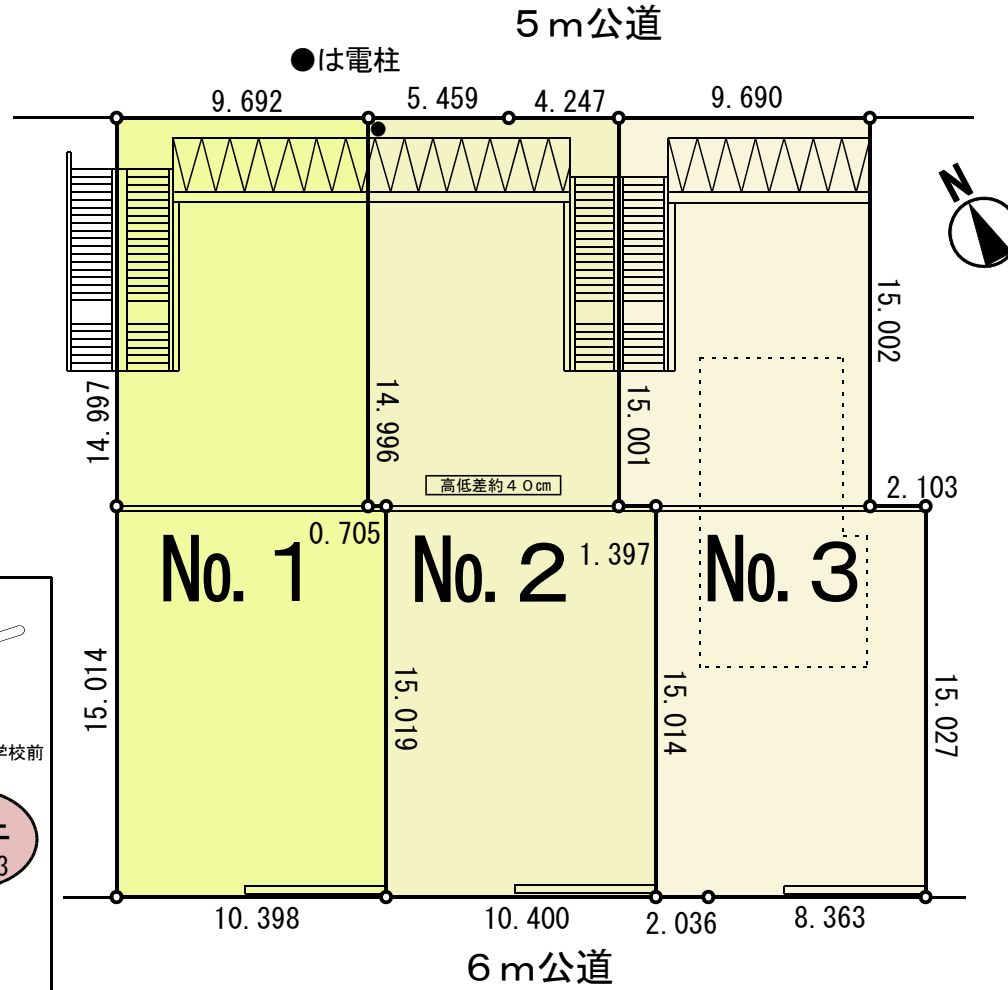


はなみずきの丘

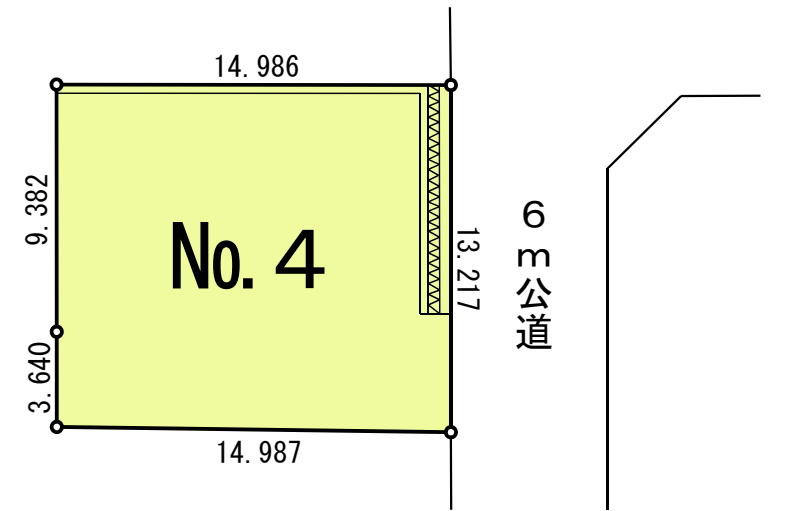
Hanamizukinooka
売地
全5宅地



- ◆所在地/町田市上小山田町3014番10・他、3013番6
 - ◆交通/横浜線「淵野辺」駅バス13分「下根」徒歩4分・小田急線「町田」駅バス21分「小山田小学校前」徒歩5分
 - ◆土地権利/所有権◆地目/宅地・畑◆都市計画/市街化区域
 - ◆用途地域/第1種低層住居専用地域◆建ぺい率/50%◆容積率/100%
 - ◆公法制限/第1種高度地区・上小山田杉谷戸地区地区計画区域内・上小山田杉谷戸地区緑地協定有
 - ◆接道状況/5m・6m公道◆設備/公営水道・本下水・都市ガス(No.1・2・3は各設備2ヶ所取り出し有)
 - ◆備考/住宅用地・現況更地
- ※宅地内に電柱及び支線が入る場合があります。※図面と現況に相違がある場合は現況優先と致します。

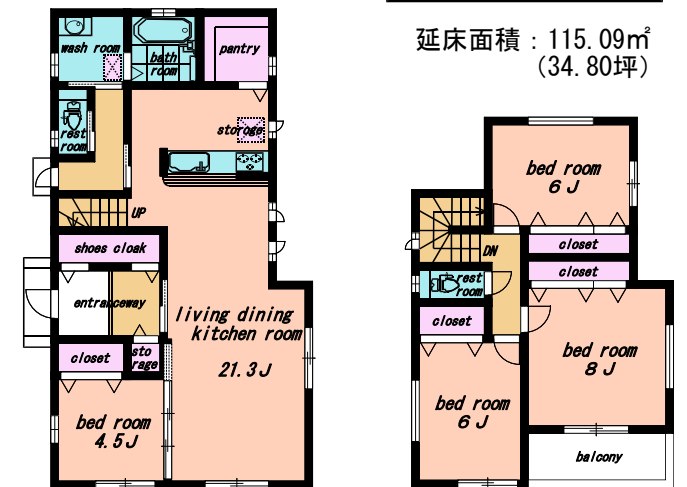


No.	土地面積	土地価格
1	301.00㎡ (91.05坪)	2430万円
2	301.00㎡ (91.05坪)	2380万円
3	301.00㎡ (91.05坪)	2380万円
4	198.15㎡ (59.94坪)	1830万円



No. 3 参考プラン

延床面積 : 115.09㎡ (34.80坪)



1階 : 69.14㎡

2階 : 45.95㎡

建築条件なし!
★二世帯住宅に最適な広々敷地
★1区画に2棟建築可 (No.1・2・3)

広告不可

株式会社 創建
SOKEN
■東京都知事免許(7)第70091号 ■一級建築士事務所東京都知事登録第56506号 ■特定建設業東京都知事許可(特-2)第135277号

〒194-0037 東京都町田市木曽西三丁目9番地3
TEL **042-794-2311**
FAX **042-794-3877**

<http://www.soken-re.com/>

町田 創建 検索



建売用地
ご紹介下さい

定休日 水曜日・祝日

◆取引態様 売主