



# 下小山田町

Simooyamadamachi

## 新築分譲住宅

全8棟



**Smart PV plus**  
蓄電池  
蓄電容量：7.04kWh

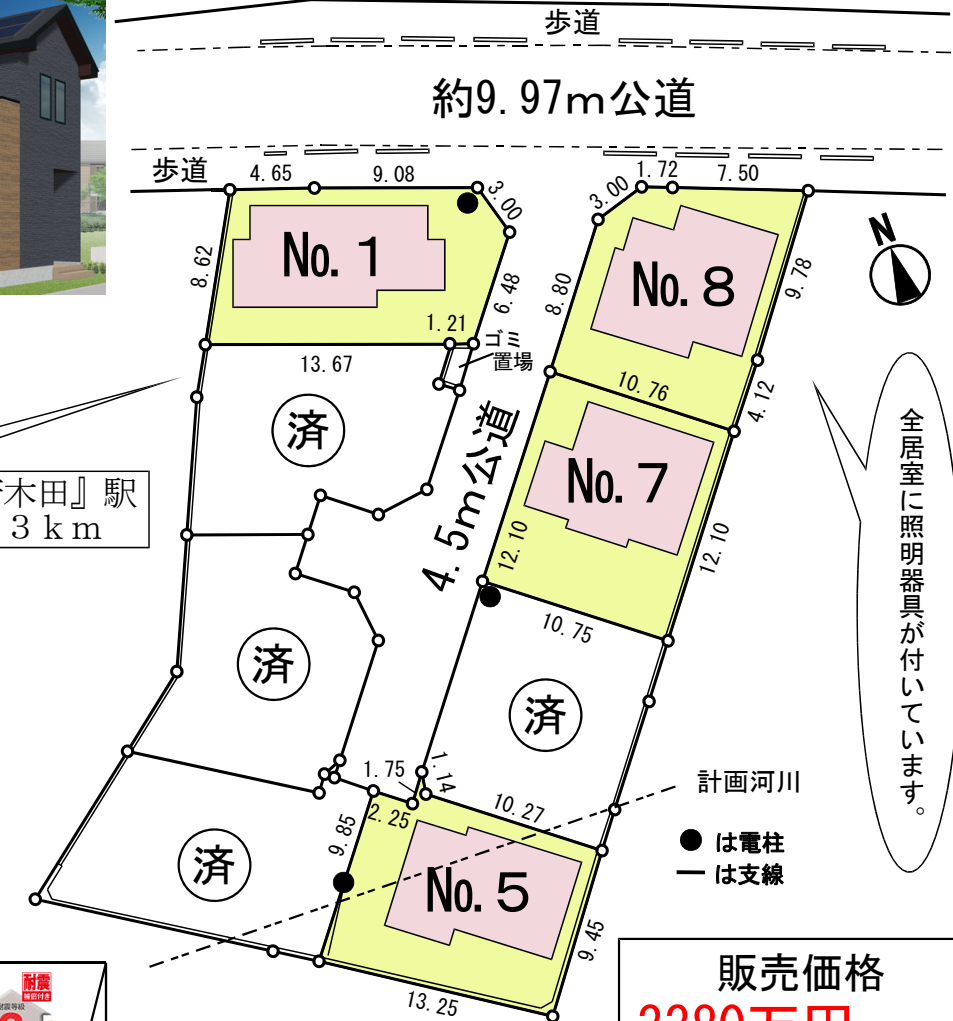
**CIC** 長州産業株式会社

### ～ 次世代省エネ基準 ZEH住宅 ～

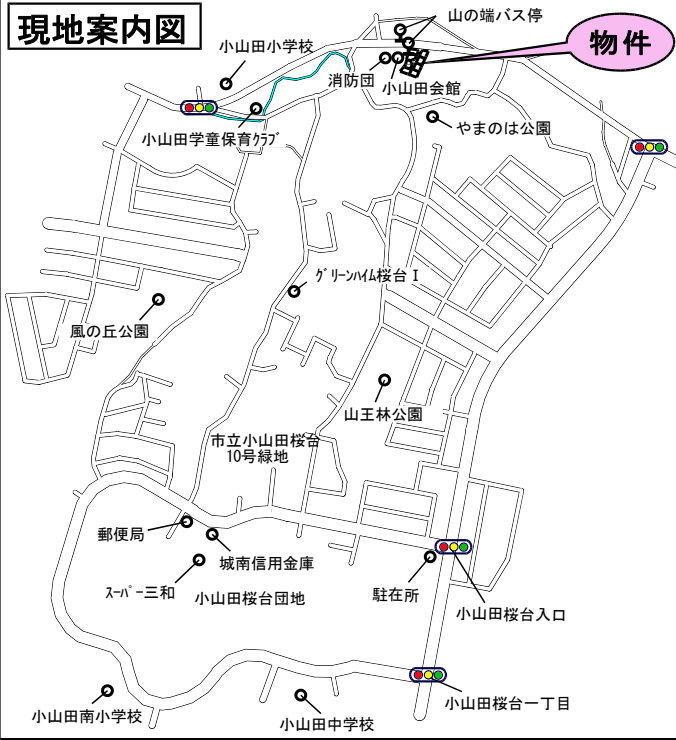
- ・断熱性能 HEAT20G 2レベル
- ・断熱等性能等級 等級6 (0.46以下)
- ・1次エネルギー等級6 (省エネ基準-40%以上)
- ・太陽光発電システム (3.4~4.08kW)
- ・蓄電池 (7.04kWh)
- ・省エネエアコン1台付き
- ・全居室照明器具付き (当社指定品)



小田急線多摩線『唐木田』駅  
までの距離2.3km



全居室に照明器具が付いています。



**省エネ**  
東京ゼロエミ住宅 (水準3)  
ZEH住宅

**耐震**  
耐震等級3

**評価**  
住宅性能評価取得

**優待**  
認定低炭素住宅  
フラット35S (ZEH)

**保証**  
日本住宅保証検査機構  
(瑕疵担保責任保険)  
ジャパンホームシールド  
(地盤保証)

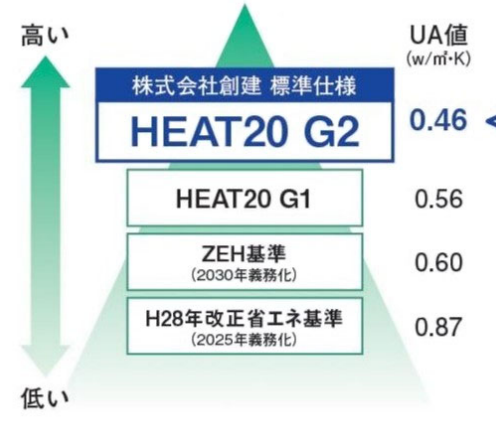
**断熱**  
断熱等性能等級6取得

**省エネエアコン**  
リビングに1台付いています。

**設備**  
快適・便利機能フル搭載  
プレミアムエコキュート

**広告不可**

販売価格  
**3380万円**  
～**3480万円**



**HEAT20グレード**  
**G2**  
断熱等級6  
UA値0.46w/m<sup>2</sup>·K

**株式会社 創建**  
SOKEN

〒194-0037 東京都町田市木曽西三丁目9番地3  
TEL **042-794-2311**  
FAX **042-794-3877**

<http://www.soken-re.com/>

町田 創建 検索



建売用地  
ご紹介下さい

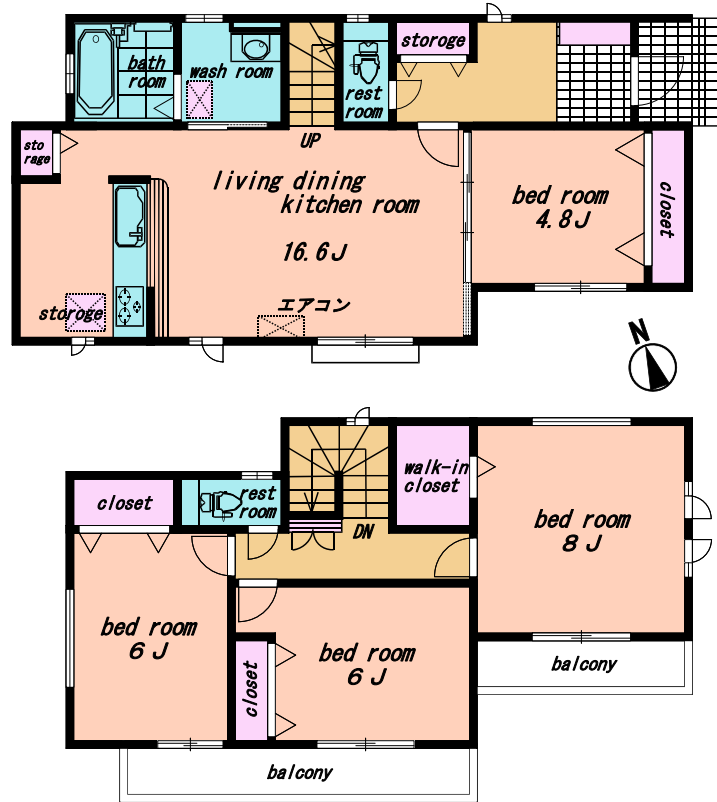
定休日 水曜日・祝日  
◆取引態様 売主

■東京都知事免許(7)第70091号 ■一級建築士事務所東京都知事登録第56506号 ■特定建設業東京都知事許可(特-2)第135277号

1号棟

敷地面積：130.68㎡ (39.53坪)  
建物面積：102.68㎡ (31.06坪)  
建築確認番号：R06SHC105225

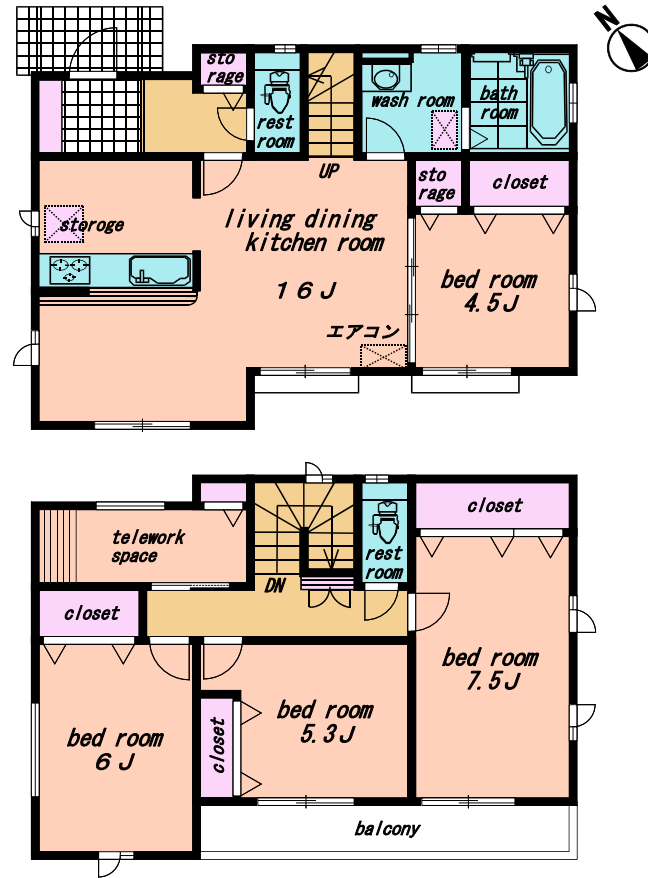
3480 (税込) 万円



5号棟

敷地面積：130.38㎡ (39.43坪)  
建物面積：102.67㎡ (31.05坪)  
建築確認番号：R06SHC105230

3380 (税込) 万円



住宅(住戸)

再エネ設備あり

建築物省エネ法に基づく  
省エネ性能ラベル

エネルギー  
消費性能



断熱性能



目安光熱費

約11.9万円/年

目安光熱費は、住宅の省エネ性能と全国一律の燃料等の単価を用いて算出したものです。実際の光熱費は、使用条件や設備、契約会社・方法などにより異なります。

☑ ZEH水準

エネルギー消費性能で★3つ(太陽光発電は考慮しない)、かつ断熱性能で5を達成

☑ ネット・ゼロ・エネルギー (ZEH) 対応

太陽光発電の売電分も含めてエネルギー収支がゼロ以下を達成

第三者評価 BELS

グローバルタウン下山田全8棟 1号棟 新築工事

評価日 2024年6月5日  
57f63f3-05fb-4c40

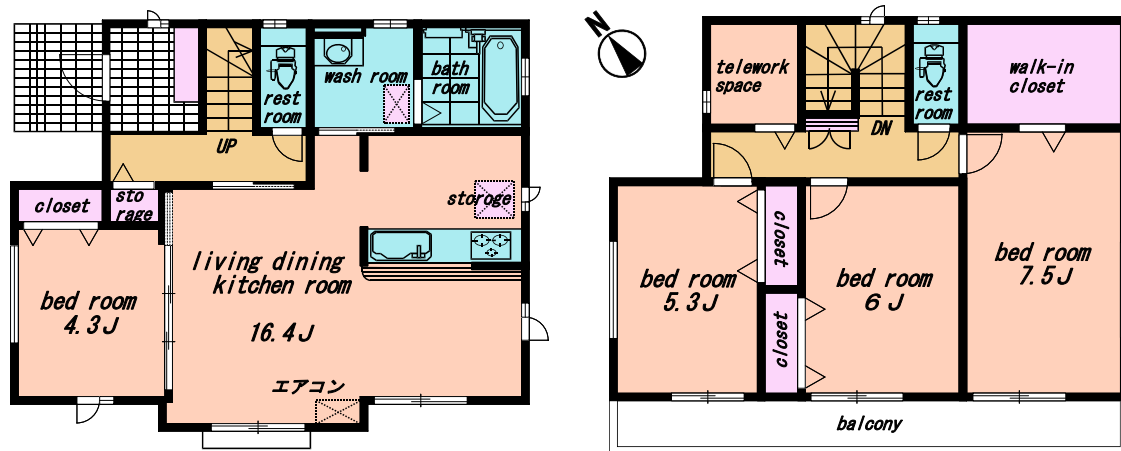


1号棟

7号棟

敷地面積：130.26㎡ (39.40坪)  
建物面積：102.63㎡ (31.04坪)  
建築確認番号：R06SHC105235

3430 (税込) 万円



8号棟

敷地面積：130.39㎡ (39.44坪)  
建物面積：102.68㎡ (31.06坪)  
建築確認番号：R06SHC105236

3480 (税込) 万円

