



下小山田町

Simooyamadamachi

新築分譲住宅

全8棟



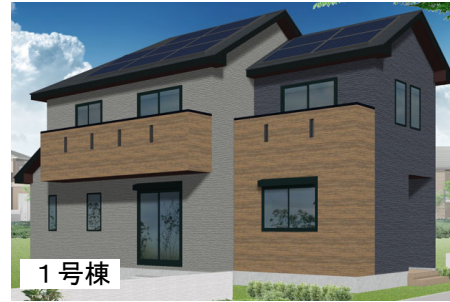
Smart PV plus

蓄電池
蓄電容量：7.04kWh

CIC 長州産業株式会社

～ 次世代省エネ基準 ZEH住宅 ～

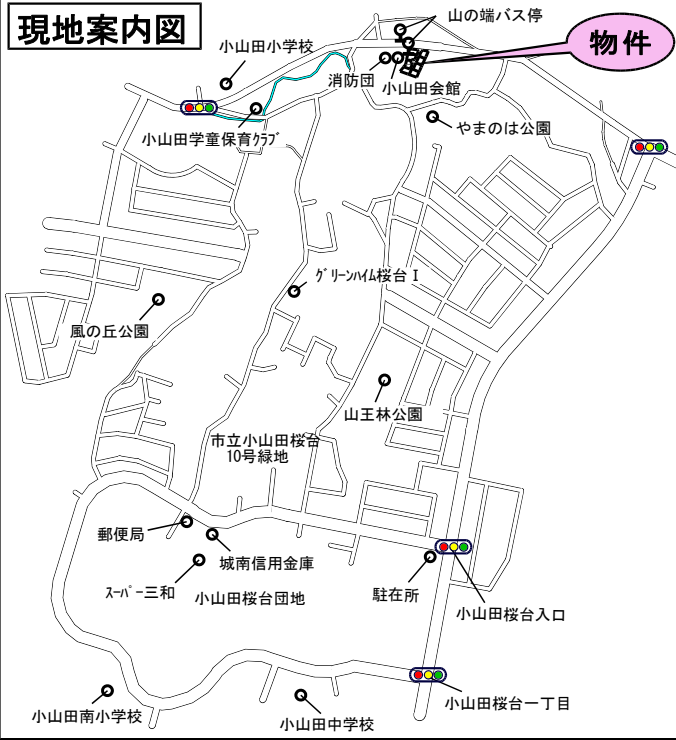
- ・断熱性能 HEAT20G 2レベル
- ・断熱等性能等級 等級6 (0.46以下)
- ・1次エネルギー等級6 (省エネ基準-40%以上)
- ・太陽光発電システム (3.4~4.08KW)
- ・蓄電池 (7.04KWH)
- ・省エネエアコン1台付き
- ・全居室照明器具付き (当社指定品)



小田急線多摩線『唐木田』駅
までの距離 2.3 km



販売価格
3580万円
～**3680万円**



省エネ

東京ゼロエミ住宅 (水準3)
ZEH住宅

耐震

耐震等級 3

建築基準法の1.5倍の耐震設計

評価

住宅性能評価取得

設計 性能評価 建設 性能評価

優待

認定低炭素住宅

【フラット35】S (ZEH)

保証

日本住宅保証検査機構 (瑕疵担保責任保険) ジャパンホームシールド (地盤保証)

断熱

断熱等性能等級 6 取得

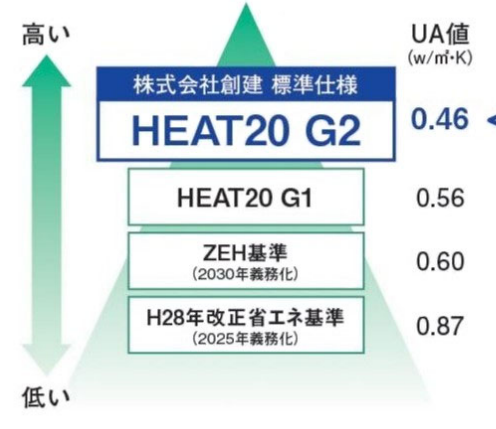
樹脂窓 EW [複層ガラス仕様]

省エネエアコン

リビングに1台付いています。

設備

快適・便利機能フル搭載
プレミアムエコキュート



HEAT20グレード G2

断熱等級6

UA値0.46w/m²·K

省エネルギー性能 暖房負荷削減率 約40%*

※平成28年省エネ基準からの暖房負荷削減率

株式会社 創建

SOKEN

■東京都知事免許(7)第70091号 ■一級建築士事務所東京都知事登録第56506号 ■特定建設業東京都知事許可(特-2)第135277号

〒194-0037 東京都町田市木曽西三丁目9番地3

TEL **042-794-2311**

FAX **042-794-3877**

<http://www.soken-re.com/>

町田 創建 検索



建売用地
ご紹介下さい

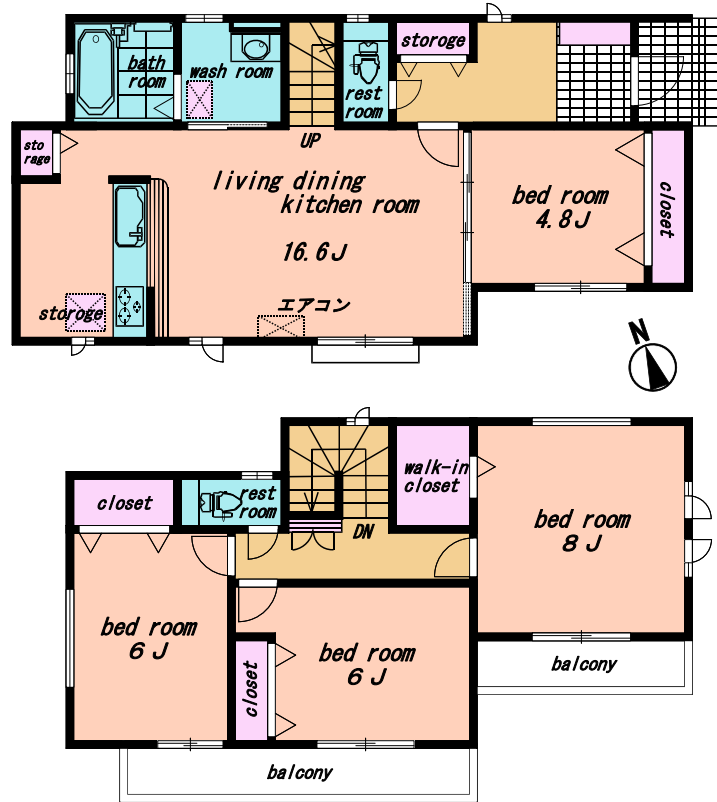
定休日 水曜日・祝日

◆取引態様 売主

1号棟

敷地面積：130.68㎡ (39.53坪)
建物面積：102.68㎡ (31.06坪)
建築確認番号：R06SHC105225

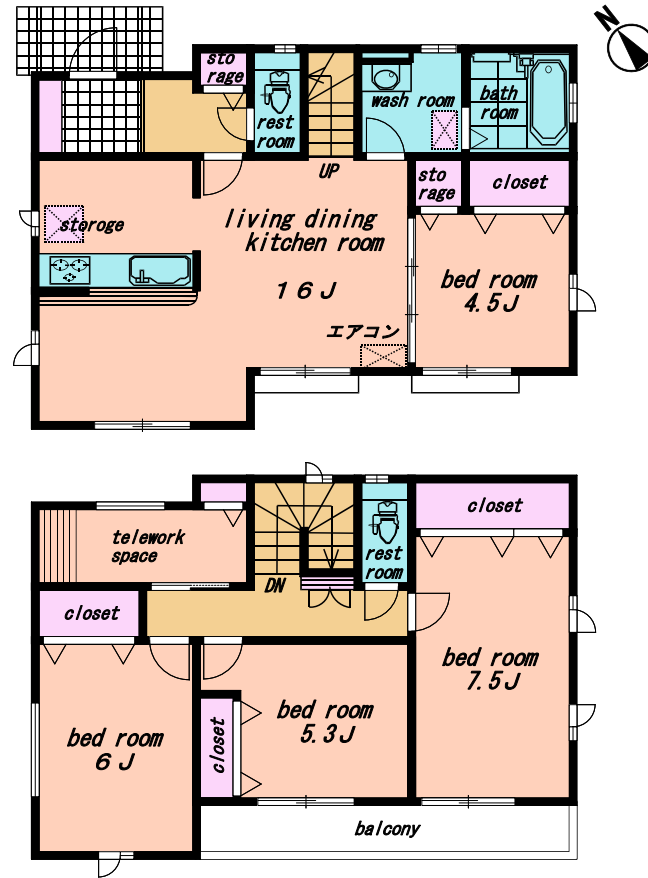
3630 (税込) 万円



5号棟

敷地面積：130.38㎡ (39.43坪)
建物面積：102.67㎡ (31.05坪)
建築確認番号：R06SHC105230

3580 (税込) 万円



住宅(住戸)

再エネ設備あり

建築物省エネ法に基づく
省エネ性能ラベル

エネルギー
消費性能



断熱性能



目安光熱費

約11.9万円/年

目安光熱費は、住宅の省エネ性能と全国一律の燃料等の単価を用いて算出したものです。実際の光熱費は、使用条件や設備、契約会社・方法などにより異なります。

☑ ZEH水準

エネルギー消費性能で★3つ(太陽光発電は考慮しない)、かつ断熱性能で5を達成

☑ ネット・ゼロ・エネルギー (ZEH) 対応

太陽光発電の売電分も含めてエネルギー収支がゼロ以下を達成

第三者評価 BELS

グローブタウン下小山田全8棟 1号棟 新築工事

評価日 2024年6月5日
57f63f3-05fb-4c40

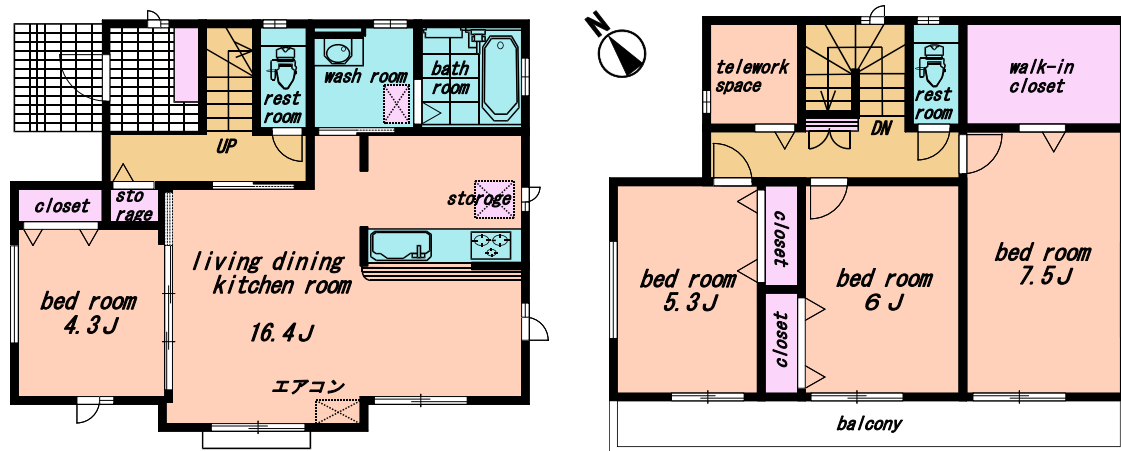


1号棟

7号棟

敷地面積：130.26㎡ (39.40坪)
建物面積：102.63㎡ (31.04坪)
建築確認番号：R06SHC105235

3630 (税込) 万円



8号棟

敷地面積：130.39㎡ (39.44坪)
建物面積：102.68㎡ (31.06坪)
建築確認番号：R06SHC105236

3680 (税込) 万円

