



矢部町

Yabemachi

新築分譲住宅

全6棟

～ 次世代省エネ基準ZEH住宅 ～

- 断熱性能 HEAT20G2レベル
- 断熱等性能等級 等級6 (0.46以下)
- 1次エネルギー 等級6 (省エネ基準-40%以上)
- 太陽光発電システム
- 省エネエアコン1台付き
- 全居室照明器具付き (当社指定品)

◆所在地/町田市矢部町2788番10
 ◆交通/JR横浜線「淵野辺」駅バス5分「矢部八幡前」停歩11分
 小田急線「町田」駅バス20分「下常盤」停歩4分◆土地権利/所有権◆地目/宅地
 ◆建ぺい率/40%◆容積率/80%◆用途地域/第1種低層住居専用地域
 ◆都市計画/市街化区域◆公法制限/第1種高度地区◆構造規模/木造2階建
 ◆接道状況/6m・4.5m公道◆設備/東京電力・公営水道・本下水・都市ガス◆完成予定/令和6年10月完成予定
 ※宅地内に電柱及び支線が入る場合があります。※図面と現況に相違がある場合は現況優先と致します。
 ※カーテンレール・TVアンテナ(ケーブルTV工事)等は別途お客様の負担となります。
 ※【フラット35S】ご利用の場合は適合証明取得費用として77,000円が必要となります。



2号棟

省エネ
 東京ゼロエミ住宅 (水準3)
 ZEH住宅

評価
 住宅性能評価取得
 設計 性能評価
 建設 性能評価

保証
 日本住宅保証検査機構 (瑕疵担保責任保険)
 ジャパンホームシールド (地震保証)

耐震
 建築基準法の1.5倍の耐震設計
 耐震等級3
 スーパーロング構造体

優待
 認定低炭素住宅
 フラット35S (ZEH)
 【フラット35】S (ZEH)

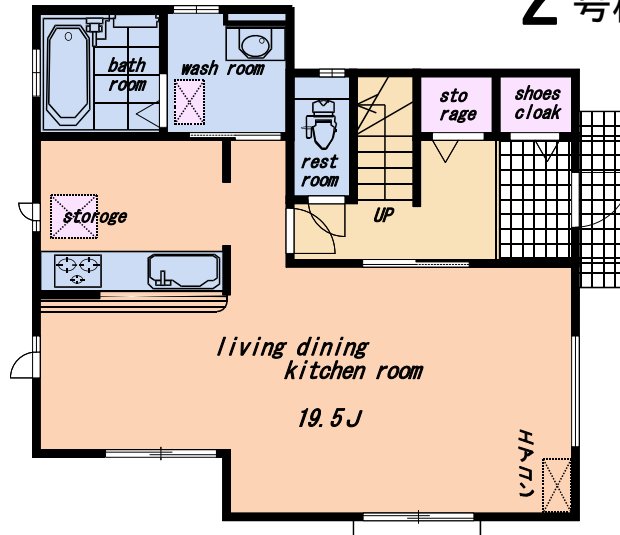
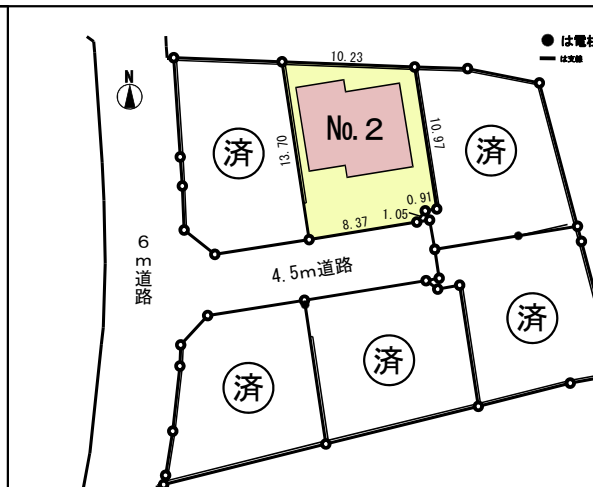
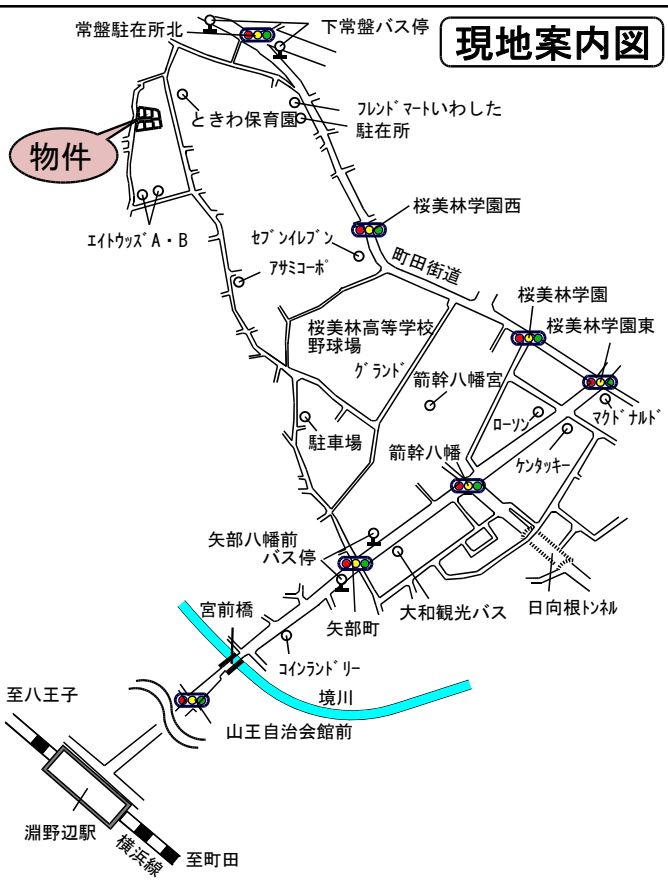
断熱
 樹脂窓 EW [複層ガラス仕様]
 断熱等性能等級 6 取得
 TOSTEM LIXIL

設備
 次世代型ハイブリット給湯・暖房システム
 GXE ECO ONE

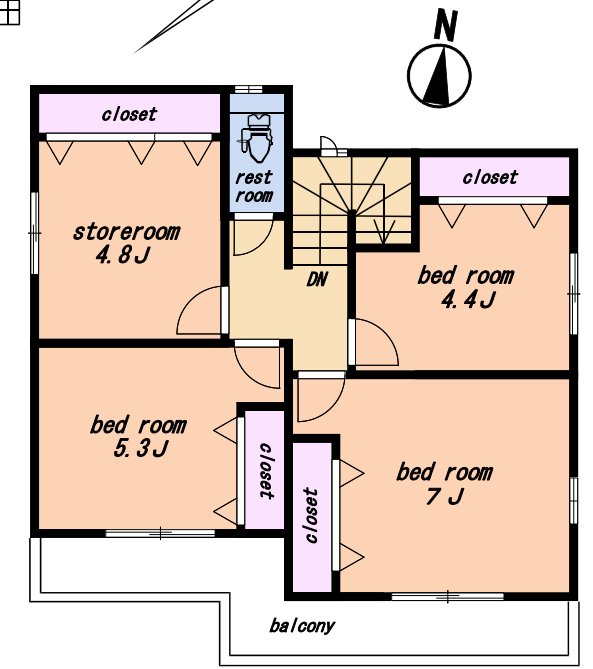
4080 (税込) 万円

2号棟

敷地面積: 126.64㎡ (38.30坪)
 建物面積: 99.37㎡ (30.05坪)
 建築確認番号: R05SHC122280



全居室に照明器具が付いています。



高い ↑
 株式会社創建 標準仕様
HEAT20 G2 0.46
 HEAT20 G1 0.56
 ZEH基準 (2030年義務化) 0.60
 H28年改正省エネ基準 (2025年義務化) 0.87
 低い ↓

HEAT20グレード G2
 2020年を起算とした住宅の高断熱化目標達成委員会
 断熱等級6
 UA値0.46w/㎡・K
 省エネルギー性能 従来負荷削減率 約40%[※]
 地域区分: 6
 ※平成28年省エネ基準からの暖房負荷削減率

省エネエアコン
 リングに1台付いています。



株式会社 創建

■東京都知事免許(7)第70091号 ■一級建築士事務所東京都知事登録第56506号 ■特定建設業東京都知事許可(特-2)第135277号

〒194-0037 東京都町田市木曽西三丁目9番地3
 TEL 042-794-2311
 FAX 042-794-3877

<http://www.soken-re.com/>

町田 創建 検索



建売用地
ご紹介下さい

定休日 水曜日・祝日

◆取引態様 売主
 ◆手数料 3%+6万(税込)
 ◆情報公開日 2024年6月30日