



野津田町

Nodutamachi

新築分譲住宅

全17棟

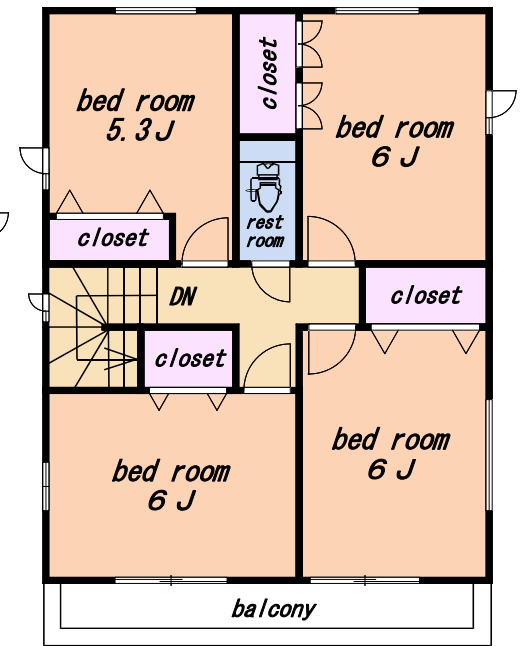
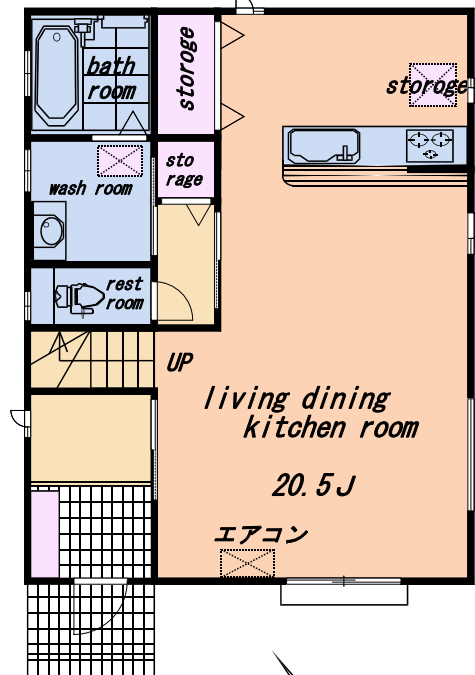


17号棟

17号棟

3880 (税込) 万円

敷地面積：130.71㎡ (39.53坪)
建物面積：104.34㎡ (31.56坪)
建築確認番号：R05SHC115647



◆所在地/町田市野津田町1428-17◆交通/小田急線「鶴川」駅バス8分「岩小山」停歩6分◆土地権利/所有権
◆地目/宅地◆都市計画/市街化区域◆用途地域/第1種低層住居専用地域◆建ぺい率/40%◆容積率/80%
◆公法制限/第1種高度地区◆構造規模/木造2階建◆接道状況/5m公道◆設備/東京電力・公営水道・本下水・都市ガス
◆完成予定/令和6年9月予定◆引渡時期/令和6年10月予定
※宅地内に電柱及び支線が入る場合があります。※カーテンレール・TVアンテナ(ケーブルTV工事)等は別途お客様の負担となります。
※図面と現況に相違がある場合は現況優先と致します。※【フラット35S】ご利用の場合は適合証明取得費用として77,000円が必要となります。

～ 次世代省エネ基準ZEH住宅 ～

- ・断熱性能 HEAT20G 2レベル
- ・断熱等性能等級 等級6 (0.46以下)
- ・1次エネルギー等級6 (省エネ基準-40%以上)
- ・太陽光発電システム
- ・省エネエアコン1台付き
- ・全居室照明器具付き (当社指定品)

省エネ
東京ゼロエミ住宅 (水準3) ZEH住宅
東栄ZEH住宅 BELS

評価
住宅性能評価取得
設計 性能評価 建設 性能評価

優待
認定低炭素住宅 フラット35S (ZEH)
【フラット35】S (ZEH)

保証
日本住宅保証検査機構 (原簿担保責任保険) ジャパンホームシールド (地盤保証)
JIO JAPAN HOME SHIELD

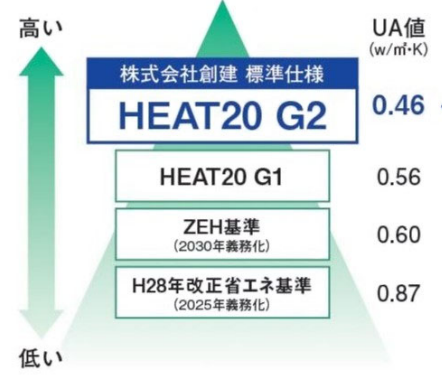
耐震
耐震等級3
建築基準法の1.5倍の耐震設計
スーパーストロンク構造体

設備
次世代型ハイブリッド給湯・暖房システム
GXE ECO ONE

断熱
断熱等性能等級6 取得
高性能樹脂窓 APW 330

LOW-E 複層ガラス
浄水器一体型水栓
食器洗浄機
シャワー付洗面化粧台
浴室乾燥機
1・2階共ケラレット

TVモニター付インターホン
室内物干
24時間換気システム
外壁サイディング光触媒
太陽光発電システム
EVコンセント



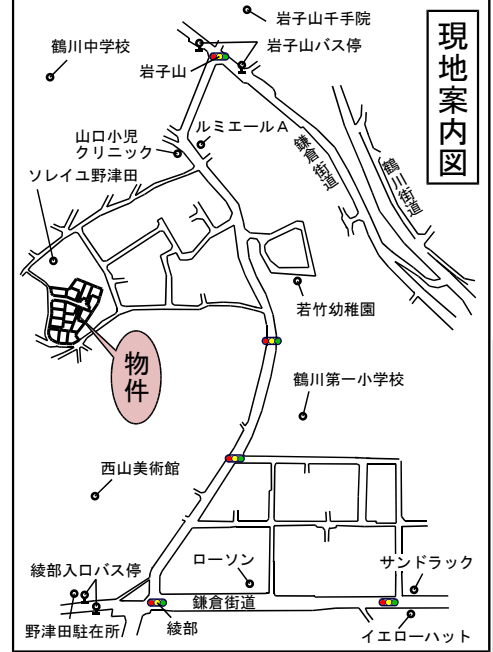
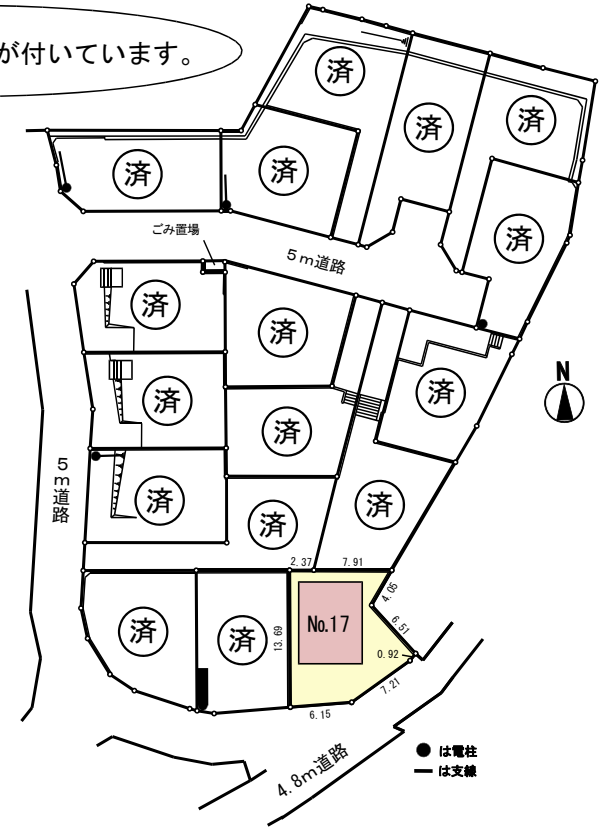
HEAT20グレード
G2 HEAT 20
2020年10月導入した住宅の高断熱化技術開発委員会
断熱等級6
UA値0.46w/m²・K
省エネルギー性能 暖房負荷削減率 約40%
地域区分:6
※平成28年省エネ基準からの暖房負荷削減率

全居室に照明器具が付いています。

リビングに1台付いてます。



省エネエアコン



現地案内図



株式会社 創建

〒194-0037 東京都町田市木曾西三丁目9番地3
TEL 042-794-2311
FAX 042-794-3877

<http://www.soken-re.com/>

町田 創建 検索



建売用地
ご紹介下さい

定休日 水曜日・祝日

◆取引態様 売主
◆手数料 3%+6万(税込)
◆情報公開日 2024年6月15日