



野津田町

Nodutamachi

新築分譲住宅

全17棟

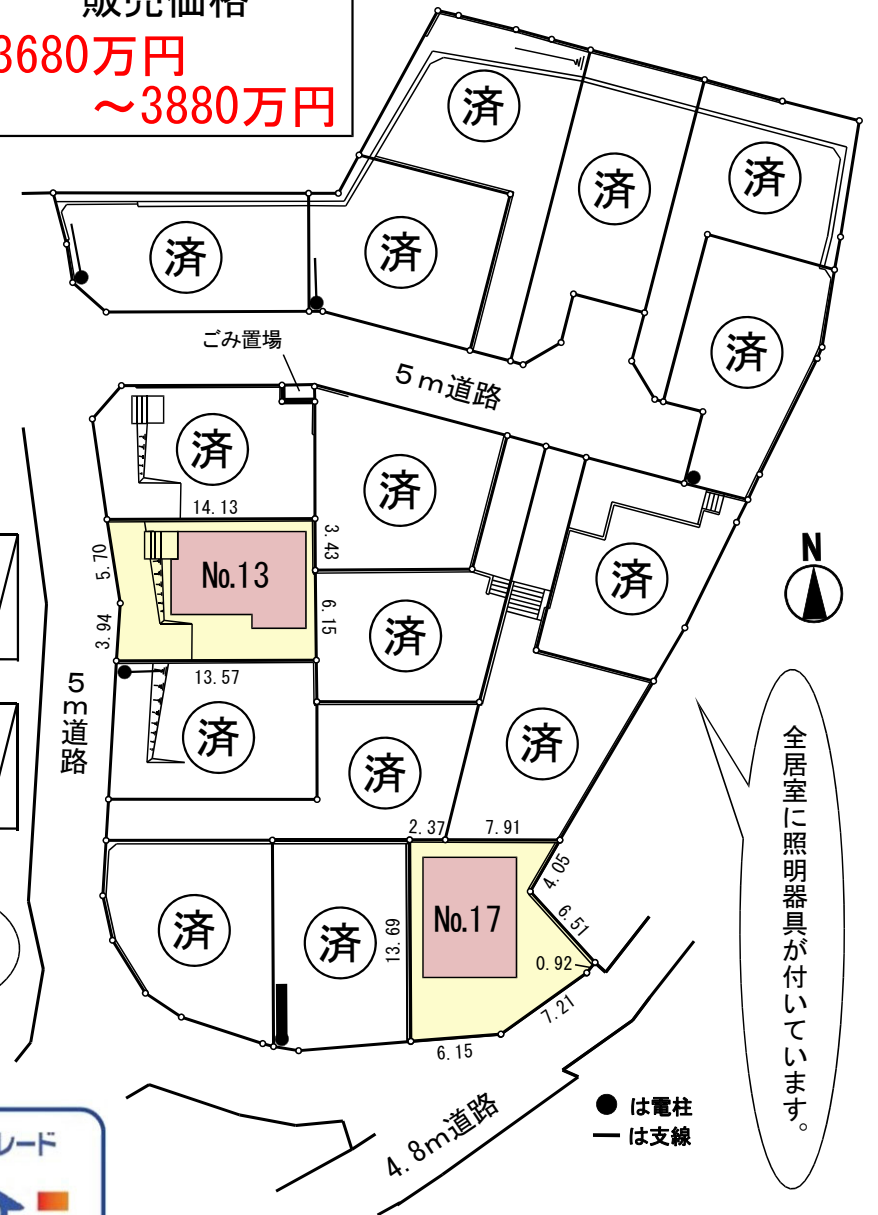


13号棟



17号棟

販売価格
3680万円
~3880万円



全居室に照明器具が付いています。

◆所在地/町田市野津田町1428-13・17 ◆交通/小田急線「鶴川」駅バス8分「岩小山」停歩6分 ◆土地権利/所有権
◆地目/宅地 ◆都市計画/市街化区域 ◆用途地域/第1種低層住居専用地域 ◆建ぺい率/40% ◆容積率/80%
◆公法制限/第1種高度地区 ◆構造規模/木造2階建 ◆接道状況/5m公道 ◆設備/東京電力・公営水道・本下水・都市ガス
◆完成予定/令和6年9月予定 ◆引渡時期/令和6年10月予定
※宅地内に電柱及び支線が入る場合があります。※カーテンレール・TVアンテナ(ケーブルTV工事)等は別途お客様の負担となります。
※図面と現況に相違がある場合は現況優先と致します。※【フラット35S】ご利用の場合は適合証明取得費用として77,000円が必要となります。

~ 次世代省エネ基準ZEH住宅 ~

- ・断熱性能 HEAT20G 2レベル
- ・断熱等性能等級 等級6 (0.46以下)
- ・1次エネルギー 等級6 (省エネ基準-40%以上)
- ・太陽光発電システム
- ・省エネエアコン1台付き
- ・全居室照明器具付き (当社指定品)

評価 住宅性能評価取得

設計 性能評価 建設 性能評価

保証

日本住宅保証検査機構 (瑕疵担保責任保険) ジャパンホームシールド (地盤保証)

JIO JAPAN HOME SHIELD

省エネ

東京ゼロエミ住宅 (水準3) ZEH住宅

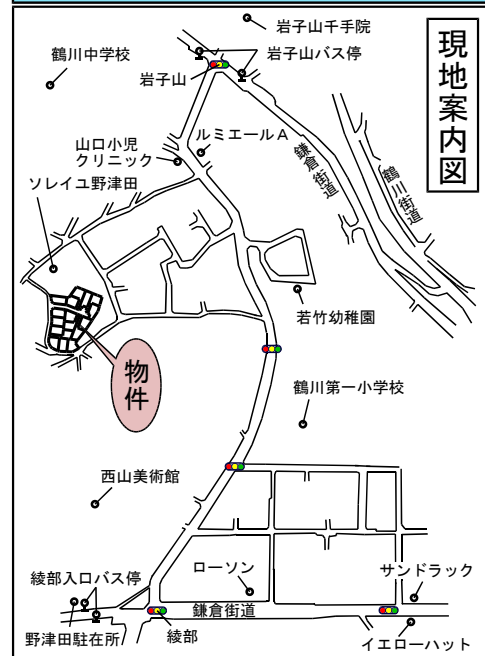
東京ゼロエミ住宅 BELS

優待

認定低炭素住宅 【フラット35】S (ZEH)

省エネエアコン

リビングに1台付いています。



耐震

耐震等級3

建築基準法の1.5倍の耐震設計

スーパーストロンク構造体

断熱

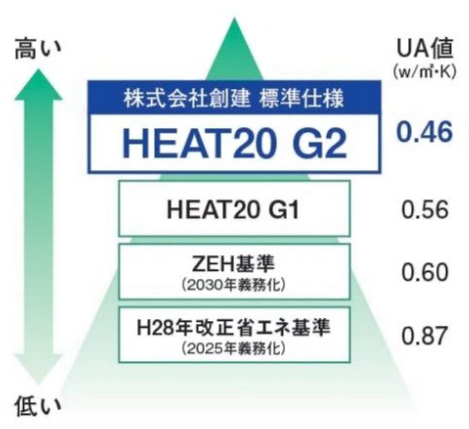
断熱等性能等級 6 取得

高性能樹脂窓 APW 330

設備

次世代型ハイブリッド給湯・暖房システム

GXE ECO ONE



HEAT20グレード

G2 HEAT 20

2020年を見据えた住宅の断熱性能向上委員会

断熱等級6

UA値0.46w/m²·K

省エネルギー性能 暖房負荷削減率 約40%*

地域区分:6

*平成28年省エネ基準からの暖房負荷削減率

●は電柱 一は支線

- Low-E 複層ガラス
- 浄水器一体型水栓
- 食器洗浄機
- シャワー付洗面化粧台
- 浴室乾燥機
- 1・2階共用トイレ
- TVモニター付インターホン
- 室内物干
- 24時間換気システム
- 外壁サイディング光り
- 太陽光発電システム
- EVコンセント



株式会社 創建

〒194-0037 東京都町田市木曾西三丁目9番地3
TEL 042-794-2311
FAX 042-794-3877

<http://www.soken-re.com/>

町田 創建 検索



建売用地
ご紹介下さい

定休日 水曜日・祝日

◆取引態様 売主
◆手数料 3%+6万(税込)
◆情報公開日 2024年5月18日

■東京都知事免許(7)第70091号 ■一級建築士事務所東京都知事登録第56506号 ■特定建設業東京都知事許可(特-2)第135277号

13号棟

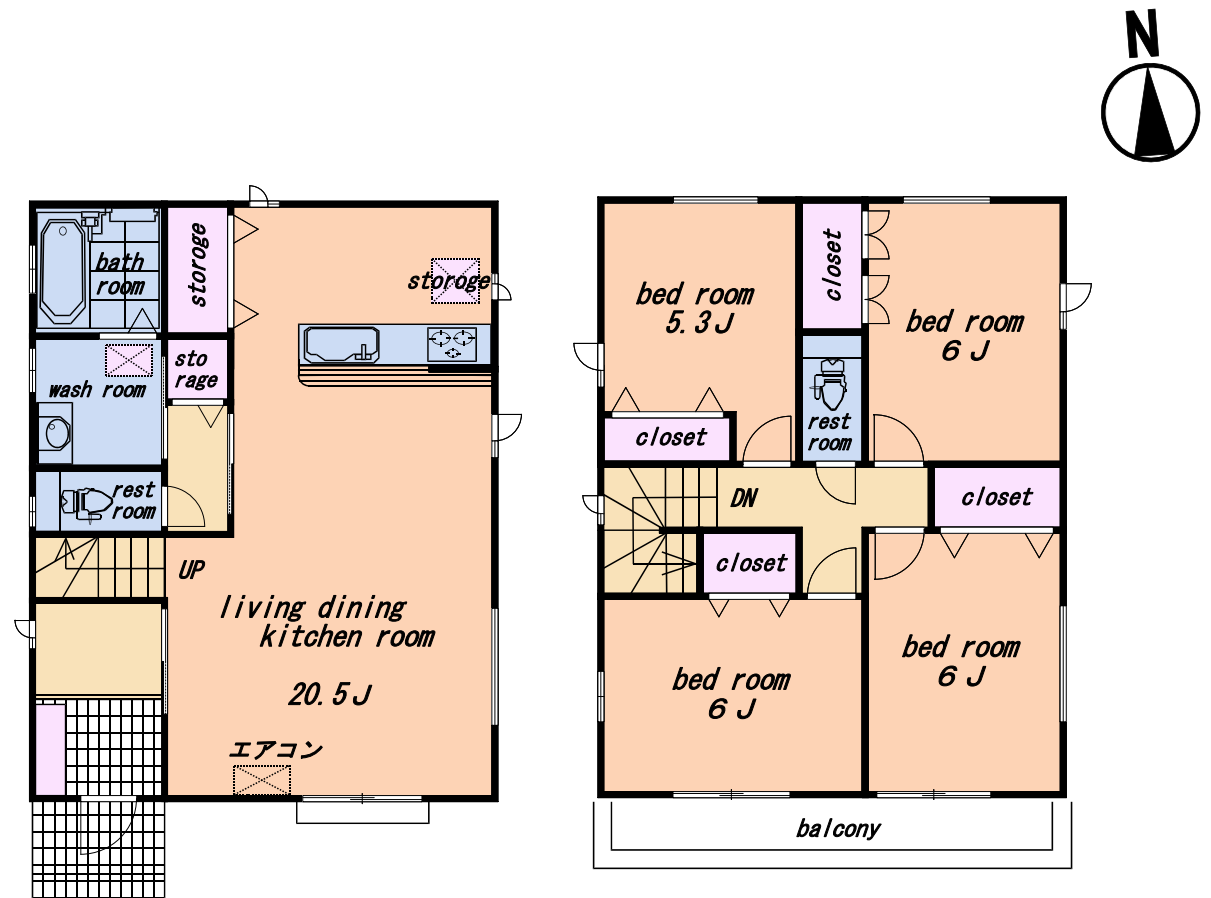
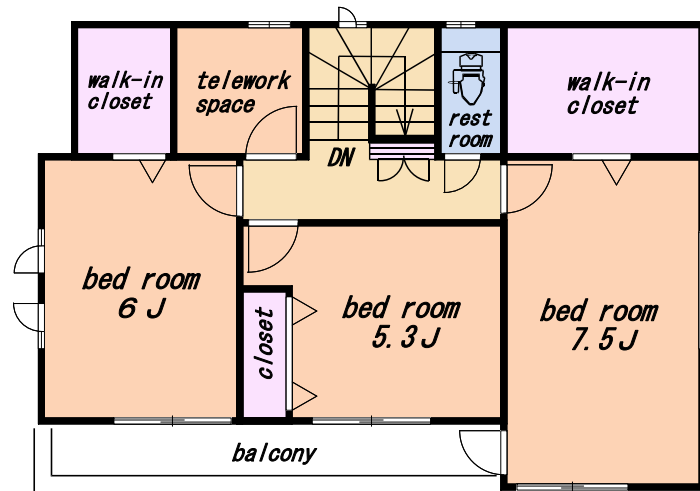
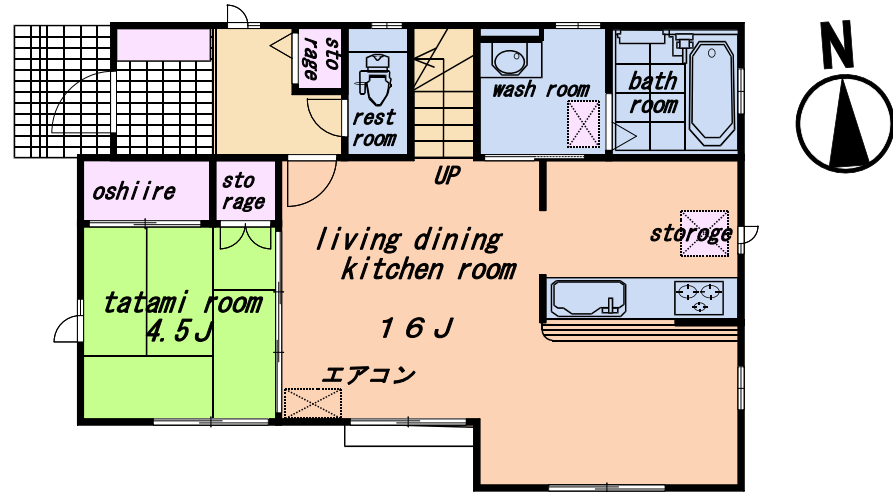
敷地面積：130.49㎡ (39.47坪)
建物面積：103.51㎡ (31.31坪)
建築確認番号：R05SHC115643

3680 (税込) 万円

17号棟

敷地面積：130.71㎡ (39.53坪)
建物面積：104.34㎡ (31.56坪)
建築確認番号：R05SHC115647

3880 (税込) 万円



13号棟

全居室に照明器具が付いています。

～ 次世代省エネ基準ZEH住宅 ～

- ・断熱性能 HEAT20G 2レベル
- ・断熱等性能等級 等級6 (0.46以下)
- ・1次エネルギー 等級6 (省エネ基準-40%以上)
- ・太陽光発電システム
- ・省エネエアコン1台付き
- ・全居室照明器具付き (当社指定品)



省エネエアコン

リビングに1台付いています。



17号棟