



野津田町

Nodutamachi

新築分譲住宅

全17棟

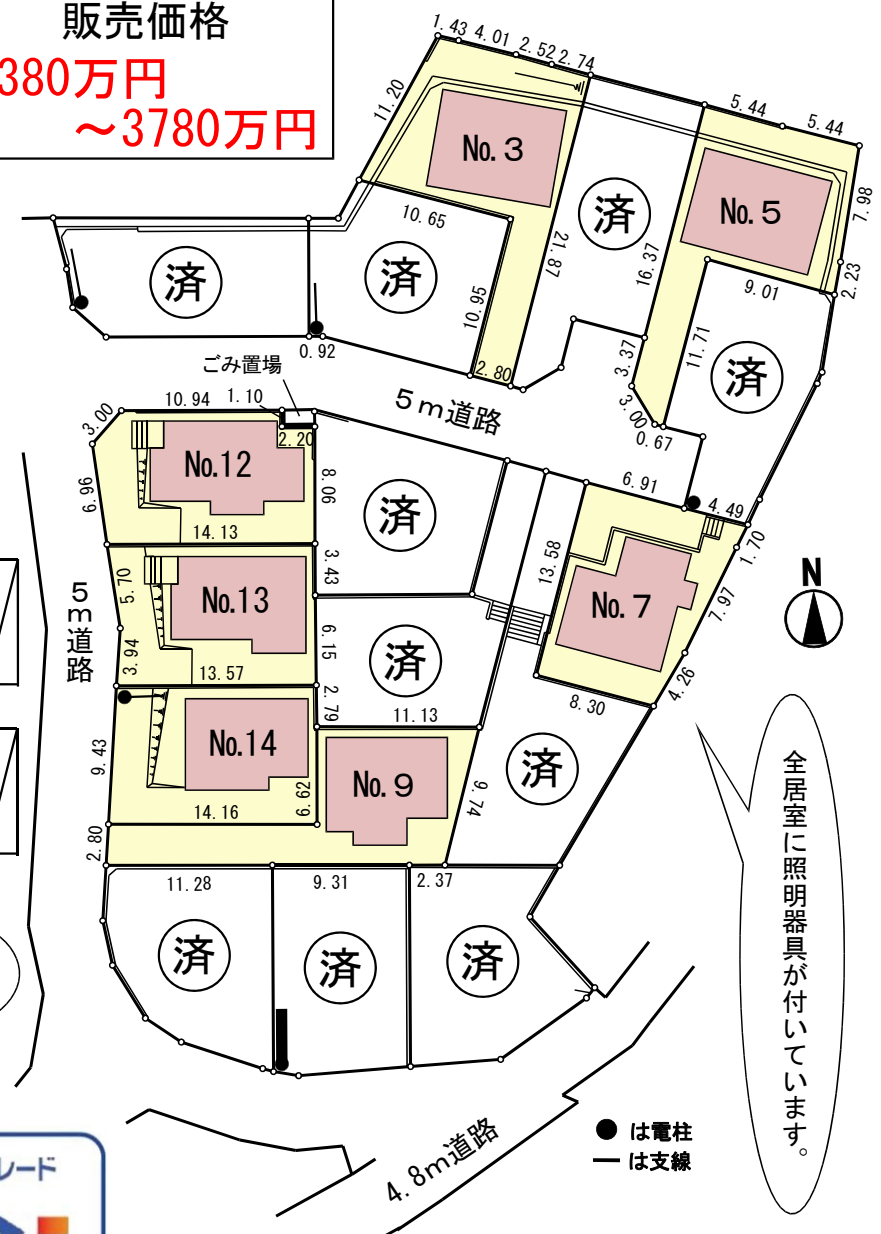


7号棟



12号棟

販売価格
3380万円
~3780万円



- ◆所在地/町田市野津田町1428-3・他 ◆交通/小田急線「鶴川」駅バス8分「岩小山」徒歩6分 ◆土地権利/所有権
- ◆地目/宅地 ◆都市計画/市街化区域 ◆用途地域/第1種低層住居専用地域 ◆建ぺい率/40% ◆容積率/80%
- ◆公法制限/第1種高度地区 ◆構造規模/木造2階建 ◆接道状況/5m公道 ◆設備/東京電力・公営水道・本下水・都市ガス
- ◆完成予定/令和6年4月~9月予定 ◆引渡時期/令和6年5月~10月予定
- ※宅地内に電柱及び支線が入る場合があります。※カーテンレール・TVアンテナ(ケーブルTV工事)等は別途お客様の負担となります。
- ※図面と現況に相違がある場合は現況優先と致します。※【フラット35S】ご利用の場合は適合証明取得費用として77,000円が必要となります。

~ 次世代省エネ基準ZEH住宅 ~

- ・断熱性能 HEAT20G 2レベル
- ・断熱等性能等級 等級6 (0.46以下)
- ・1次エネルギー 等級6 (省エネ基準-40%以上)
- ・太陽光発電システム
- ・省エネエアコン1台付き
- ・全居室照明器具付き (当社指定品)

評価 住宅性能評価取得

設計 性能評価 建設 性能評価

保証

日本住宅保証検査機構 (瑕疵担保責任保険) ジャパンホームシールド (地盤保証)

JIO JAPAN HOME SHIELD

省エネ

東京ゼロエミ住宅 (水準3) ZEH住宅

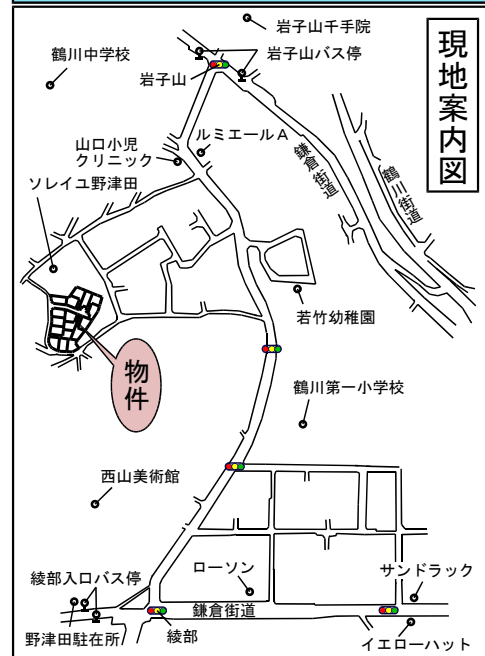
東急ゼロエミ住宅 TOKYO ZERO EMISSION HOME BELS

優待

認定低炭素住宅 【フラット35】S (ZEH)

省エネエアコン

リビングに1台付いてます。



耐震

耐震等級3

建築基準法の1.5倍の耐震設計

スーパーストロンク構造体

断熱

断熱等性能等級6 取得

高性能樹脂窓 APW 330

設備

次世代型ハイブリット給湯・暖房システム

GXE ECO ONE

高い

低い

株式会社創建 標準仕様

HEAT20 G2 0.46

HEAT20 G1 0.56

ZEH基準 (2030年義務化) 0.60

H28年改正省エネ基準 (2025年義務化) 0.87

UA値 (w/m²·K)

HEAT20グレード G2 HEAT20

2020年を基準とした住宅の高断熱化技術開発委員会

断熱等級6

UA値0.46w/m²·K

省エネルギー性能 暖房負荷削減率 約40%*

地域区分:6

*平成28年省エネ基準からの暖房負荷削減率

●は電柱 ーは支線

全居室に照明器具が付いています。

Low-E 複層ガラス

浄水器一体型水栓

食器洗浄機

シャワー付洗面化粧台

浴室乾燥機

1・2階共用バルコニー

TVモニター付インターホン

室内物干

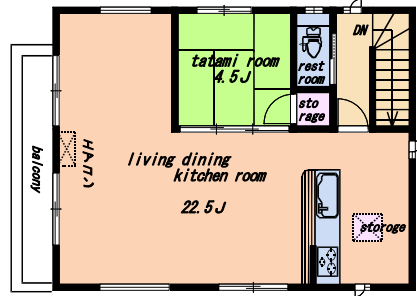
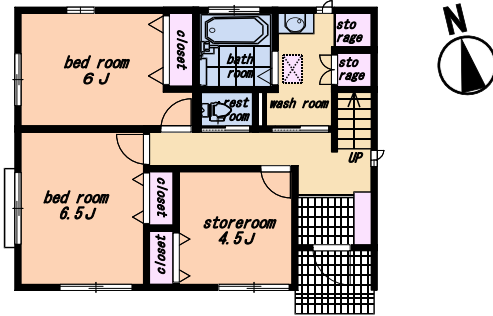
24時間換気システム

外壁サッシ光触媒

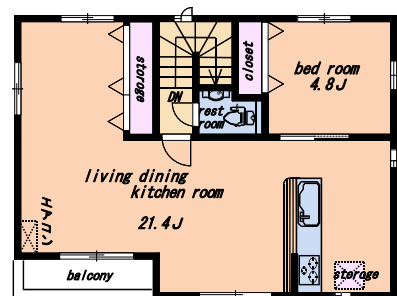
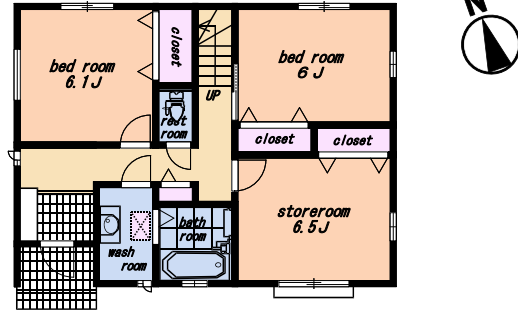
太陽光発電システム

EVコンセント

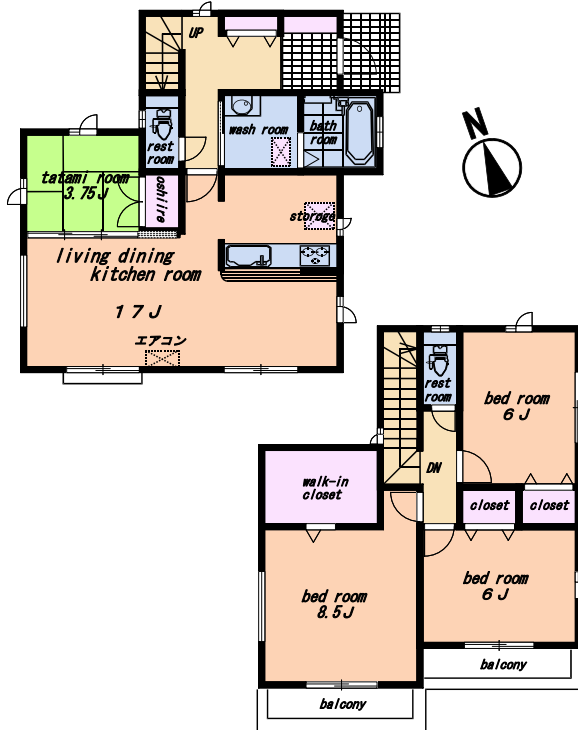
3号棟 敷地面積：162.42㎡ (49.13坪) 建物面積：102.68㎡ (31.06坪) 建築確認番号：R05SHC115633 **3380** (税込) 万円



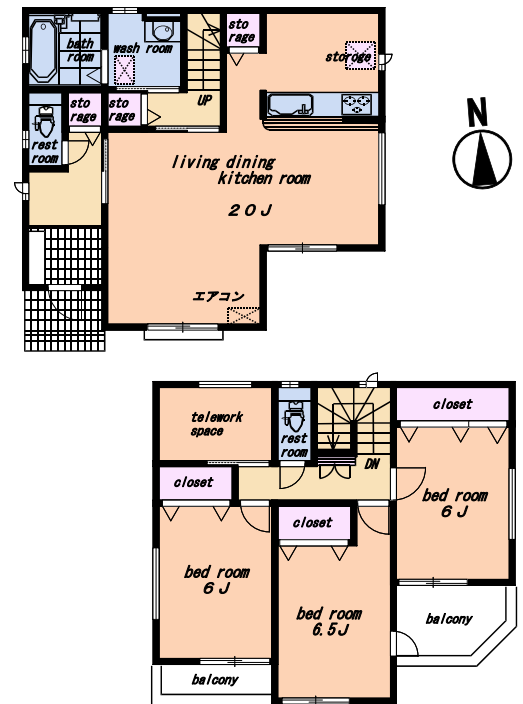
5号棟 敷地面積：145.93㎡ (44.14坪) 建物面積：105.58㎡ (31.93坪) 建築確認番号：R05SHC115635 **3380** (税込) 万円



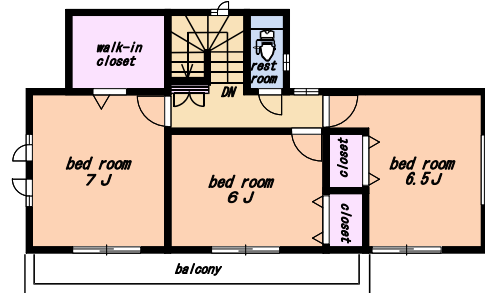
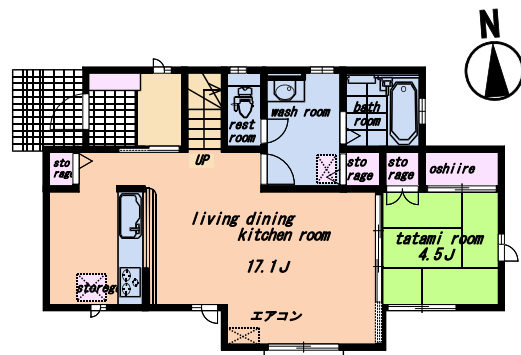
7号棟 敷地面積：135.37㎡ (40.94坪) 建物面積：102.67㎡ (31.05坪) 建築確認番号：R05SHC115637 **3480** (税込) 万円



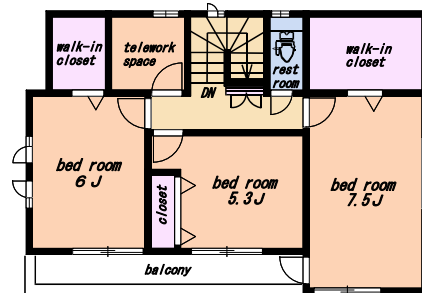
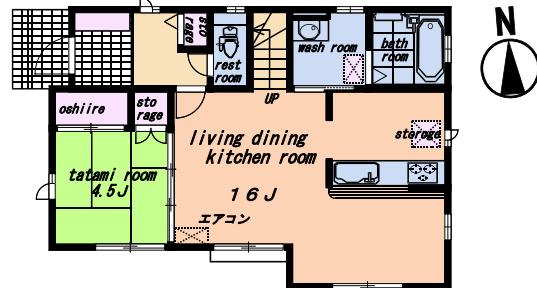
9号棟 敷地面積：133.06㎡ (40.25坪) 建物面積：102.67㎡ (31.05坪) 建築確認番号：R05SHC115639 **3380** (税込) 万円



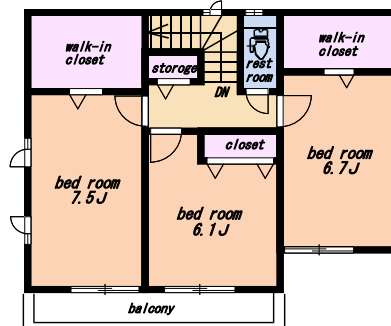
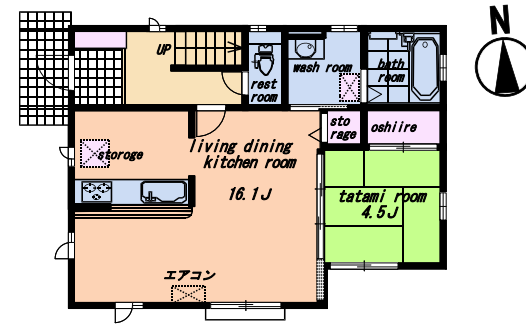
12号棟 敷地面積：130.55㎡ (39.49坪) 建物面積：102.68㎡ (31.06坪) 建築確認番号：R05SHC115642 **3780** (税込) 万円



13号棟 敷地面積：130.49㎡ (39.47坪) 建物面積：103.51㎡ (31.31坪) 建築確認番号：R05SHC115643 **3680** (税込) 万円



14号棟 敷地面積：130.55㎡ (39.49坪) 建物面積：104.34㎡ (31.56坪) 建築確認番号：R05SHC115644 **3780** (税込) 万円



13号棟



14号棟