



はなみずきの丘

Hanamizukinooka

売地

全5宅地

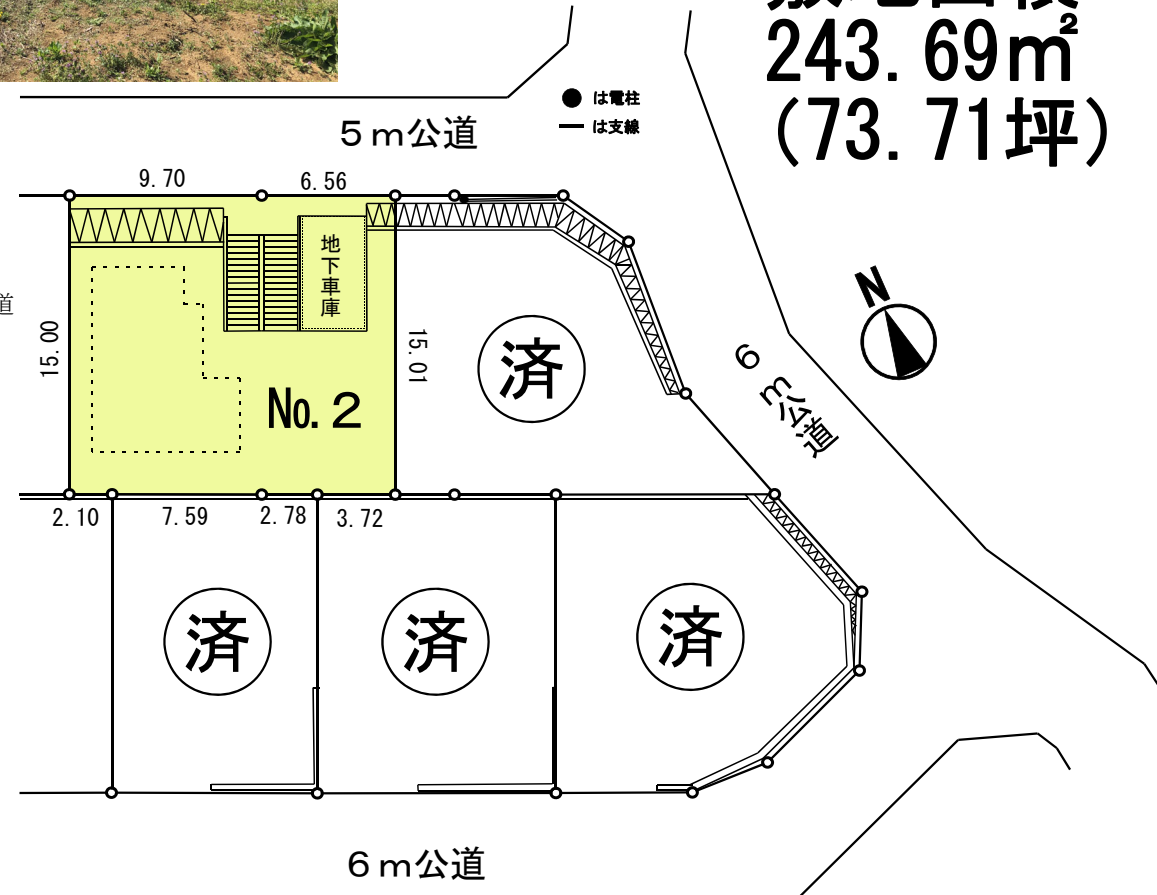
建築条件なし



2号棟 1380 (税込) 万円

敷地面積 243.69m² (73.71坪)

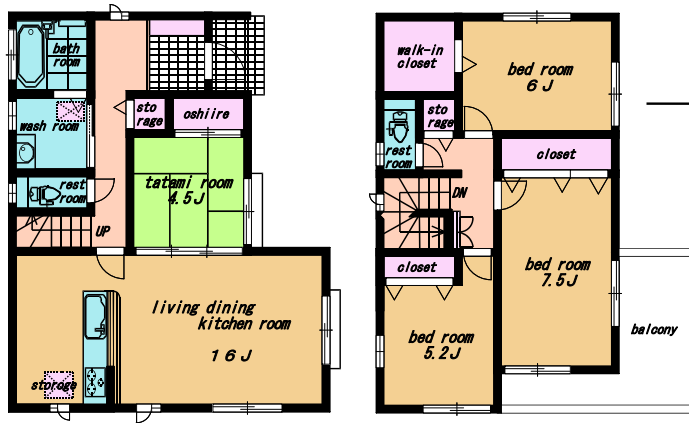
- ◆所在地/町田市上山小田町3014番14
 - ◆交通/横浜線「淵野辺」駅バス13分「下根」徒歩4分
小田急線「町田」駅バス21分「小山田小学校前」徒歩5分
 - ◆土地権利/所有権◆地目/畑◆都市計画/市街化区域
 - ◆用途地域/第1種低層住居専用地域◆建ぺい率/50%◆容積率/100%
 - ◆公法制限/上山小田杉谷戸地区地区計画区域内◆接道状況/5m・6m公道
 - ◆設備/公営水道・本下水・都市ガス◆備考/住宅用地・現況更地
- ※分筆登記未了のため、面積には若干の増減が生じる場合があります。
※宅地内に電柱及び支線が入る場合があります。
※図面と現況に相違がある場合は現況優先と致します。



閑静な住宅街

No. 2 参考プラン

建物面積
1階: 54.65m² 2階: 47.20m²
延べ: 101.85m² (30.80坪)



広告不可

Life Information

- ・スーパー三和 徒歩10分 (700m)
- ・ローソン 徒歩14分 (1000m)
- ・郵便局 徒歩9分 (650m)
- ・桜台歯科クリニック 徒歩11分 (750m)
- ・小山田小学校 徒歩5分 (300m)
- ・小山田南小学校 徒歩12分 (850m)
- ・小山田中学校 徒歩16分 (1100m)





株式会社 創建

■東京都知事免許(7)第70091号 ■一級建築士事務所東京都知事登録第56506号 ■特定建設業東京都知事許可(特-2)第135277号

〒194-0037 東京都町田市木曽西三丁目9番地3

TEL **042-794-2311**

FAX **042-794-3877**

<http://www.soken-re.com/>

町田 創建 検索



定休日 水曜日・祝日

◆取引態様 売主

◆手数料 3%+6万(税込)

◆情報公開日 2024年7月9日

建売用地 ご紹介下さい